

HÄRKILÄ
TRUST YOUR INSTINCT



**2015
2016**

TRUST YOUR INSTINCT

Härkila ist hochspezialisierte Kleidung, Schuhwerk und Ausstattung für die Jagd. Wir gehen stets von einem kompromisslosen Anspruch an Qualität aus. All unsere Produkte sind das Ergebnis umfassender Entwicklungsarbeit, bei der Materialien, Designs und Funktionen in Zusammenarbeit mit professionellen Jägern laufend angepasst und verfeinert werden. Wir denken an alles, damit Sie das nicht tun müssen.

INHALTSVERZEICHNIS

- 4 Einleitung
- 6 Produktlinien

BEKLEIDUNG

- 10 Konstruiert für die Jagd
- 13 Mehrschichtig
- 14 GORE-Membranen
- 26 Pro Hunter-Geschichte
- 66 Zubehör

BEKLEIDUNG, HERREN

- 16 Jagdsets
- 49 Jacken, Westen und Hosen
- 52 Fleecejacken
- 56 Strickjacken
- 59 Hemden
- 64 T-Shirts
- 65 Unterwäsche

BEKLEIDUNG, DAMEN

- 76 Jagdsets
- 86 Jacken
- 87 Fleecejacken
- 88 Strickjacken
- 88 Hemden
- 90 Unterwäsche
- 90 Handschuhe

SCHUHWERK

- 92 Härkila Sohlensysteme
- 94 GORE-TEX®-Membranen
- 96 Materialien / Konstruktion
- 117 Schneeschuhe
- 118 Socken
- 126 Zubehör

SCHUHWERK, HERREN

- 98 Stiefel
- 114 Gummistiefel
- 116 Freizeitschuhe

SCHUHWERK, DAMEN

- 123 Stiefel und Gummistiefel

AUSRÜSTUNG

- 128 Rucksäcke / Taschen
- 136 Rucksackstühle
- 138 Futterale
- 140 Taschen / Flaschen / Gurte
- 142 Zubehör

- 143 Symbole / Materialien
- 146 Größenanleitung / Maßtabelle

ES IST DEINE NATUR

Die Jagd ist eines der ältesten Gewerbe der Welt. Am weit verzweigten Baum der Erlebnisse gibt es jedoch immer wieder neue, frische Sprosse. Frauen entdecken die Jagdreviere für sich, neue Länder öffnen ihr Gelände, die Bogenjagd erobert den Ruhm früherer Zeiten zurück, neue Regeln ändern die Jagdbedingungen.

Diese ständige Entwicklung unserer gemeinsamen Leidenschaft ist eine willkommene Herausforderung für Härkila, denn unser Fundament gründet sich auf Innovation. Wir sind immer auf der Jagd nach der besten Lösung. Auch 2015 präsentieren wir eine Parade an Neuheiten, die es Ihnen ermöglichen, ganz neue Seiten an der Natur, am Wild und an sich selbst zu entdecken.

2015 führen wir u. a. die Leichtgewichtsstiefel Trapper Master mit der revolutionierenden GORE-TEX® SURROUND™-Technologie ein, die 360° Atmungsaktivität bietet. Wir bringen auch Expedition Down auf den Markt – eine Winterjacke, die durch eine einzigartige Kombination aus GORE WINDSTOPPER®-Membran und Daunen für ultimative Isolierung sorgt. Und in diesem Jahr gehen wir noch weiter, um Ihnen das ultimative Jagderlebnis zu verschaffen. Mit Pro Hunter Extend Full Stretch führen wir die strapazierfähigste, dehnbare Hose ein, die die Jagdwelt bisher gesehen hat – und ergänzen gleichzeitig unsere legendäre Härkila Pro Hunter-Familie um ein weiteres Mitglied. Auch unser Ausrüstungsbereich wurde erweitert – mit dem grundsoliden Rucksackstuhl Metso, der aus ansprechendem und funktionellem Loden hergestellt wird.



Trapper Master, siehe Seite 98

Pro Hunter Extend, siehe Seite 29



Expedition Daunenjacke, siehe Seite 17



Metso, siehe Seite 36

HÄRKILA- PRODUKTLINIEN

Härkila ist hochspezialisierte Kleidung, Schuhwerk und Ausrüstung für die Jagd. Wir haben die „Jagd“ auf genau das Richtige etwas leichter gemacht und unsere Produkte in drei Linien unterteilt, die jeweils für unterschiedliche Jagdarten maßgeschneidert wurden. Im Katalog ist anhand von Symbolen angegeben, zu welcher Produktlinie die einzelnen Produkte gehören.



PERFORMANCE

LEICHT. FÜR DIE AKTIVE JAGD.

Bekleidung, Schuhwerk und Ausrüstung für die Jagd über größere Entfernungen und mit wechselndem Aktivitätsgrad. Performance kombiniert leichte Materialien, hohe Atmungsaktivität und einzigartige technische Merkmale miteinander, um optimale Jagdergebnisse und ein unvergessliches Erlebnis zu garantieren.



ENDURANCE

STRAPAZIERFÄHIG. FÜR DIE ANSPRUCHSVOLLE JAGD.

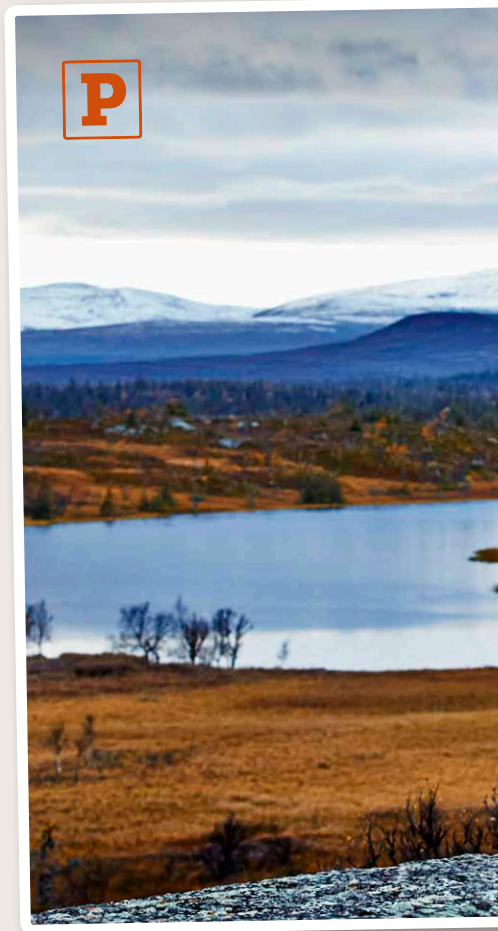
Robuste und funktionale Bekleidung, Schuhe und Ausrüstung für die Jagd unter rauen Bedingungen. Die Endurance-Serie ist grundsolide Ausstattung mit all den praktischen Lösungen, die Sie benötigen, um sich voll und ganz auf die Jagd konzentrieren zu können.



CLASSICS

ELEGANT. FÜR JAGD UND ANGENEHME GESELLSCHAFT.

Elegante Bekleidung, Schuhe und Ausrüstung im traditionellen Design der klassischen Jagd. Die Classics-Serie eignet sich für Jagd und Freizeit gleichermaßen und vereint exklusive Materialien und elegantes Design mit allen Funktionen für den anspruchsvollen Jäger.







BEKLEIDUNG

Härkila bedeutet kompromisslose Qualität und Innovation bei Kleidung für die Jagd. Wir setzen ständig neue Standards dafür, was der Jäger von der Jagdbekleidung erwarten darf. In diesem Jahr führen wir u. a. die ultimative Winterjacke Expedition Down ein und erweitern noch zusätzlich mit Pro Hunter Extend Full Stretch, der strapazierfähigsten dehnbaren Hose, die die Jagdwelt je erlebt hat.

KONSTRUIERT FÜR DIE JAGD

– DETAILS SCHARF EINGESTELLT

Härkila-Kleidung ist für die Jagd geschaffen – und mehr als das. Sie ist genau auf die Jagdart abgestimmt, die Sie ausüben. Ob Büchse oder Flinte, Pirsch oder Ansitzjagd, Schwarzwild oder Fasan – jedes einzelne Detail wurde mit dem Zweck entwickelt, Ihnen ein optimales Jagderlebnis zu verschaffen. Nichts wurde dem Zufall in Bezug auf Jagd und Zweck überlassen – die Größe und Platzierung der Taschen, die Konstruktion des Reißverschlusses, Verstärkungen und Verschlussmechanismus. Wir denken an die Details, damit Sie das nicht tun müssen. Und deshalb sagen wir auch: Härkila. Trust your instinct.



2-Wege-Reißverschluss. Der Reißverschluss kann in beide Richtungen gezogen werden, um die Jacke bei anspruchsvollen Sitzpositionen leichter zu verstellen.



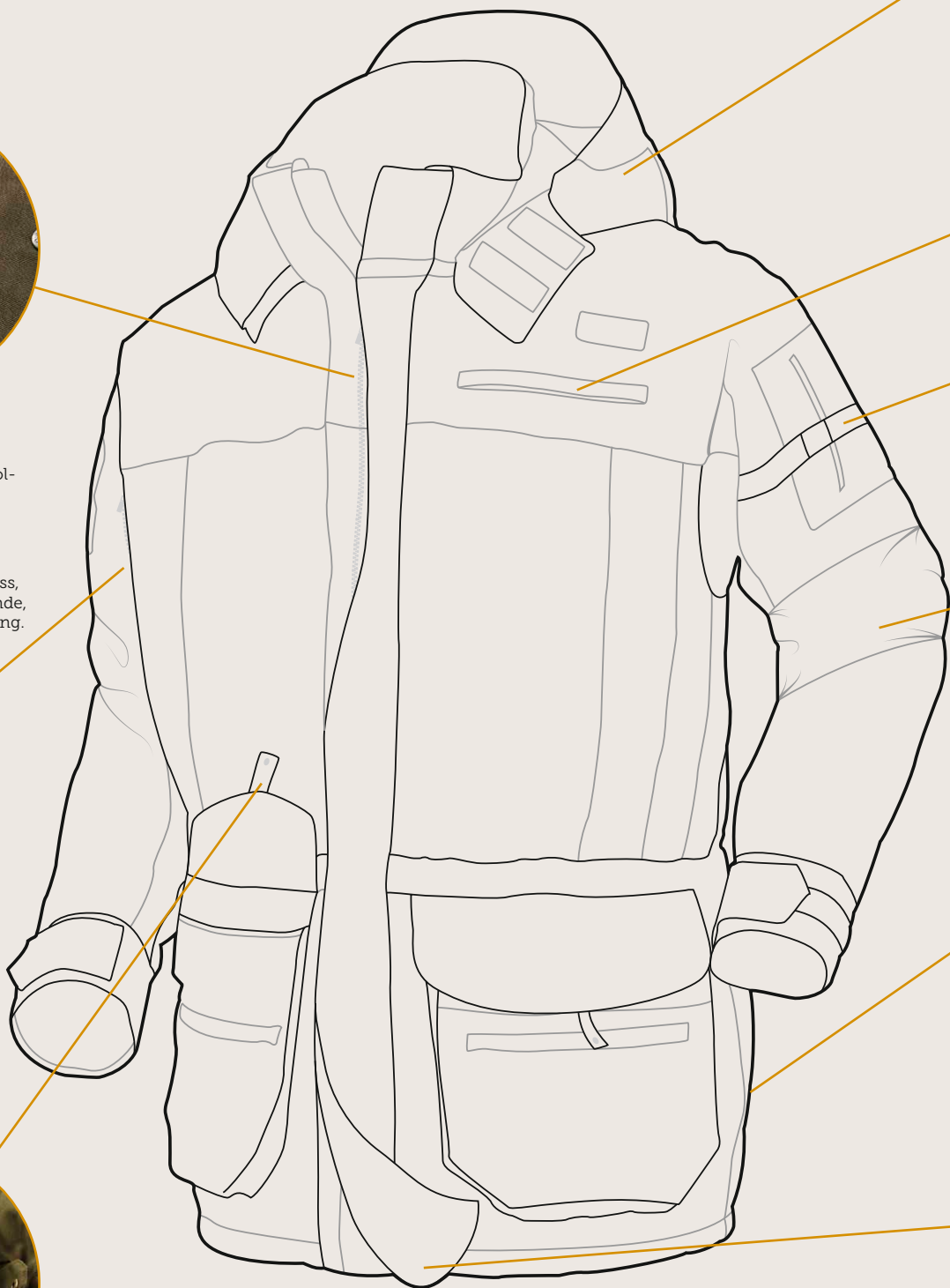
Wasserabweisender Reißverschluss. Reißverschluss, geschützt durch engschließende, wasserabweisende Laminierung.



Lüftung. Lüftung unter den Armen und/oder an den Schenkelrückseiten.



Quick Load Strap. Ein Gurt an der Stecktasche sorgt dafür, dass die Patronentasche während des Schießens offen bleibt.





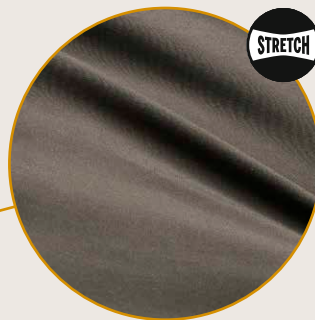
Abnehmbare Kapuze. Durch die abnehmbare Kapuze eignet sich die Jacke für jede Art von Jagdsaison.



Funkgerättasche. Brusttasche für Funkgerät oder Handy.



High visibility Dieses Produkt hat Eigenschaften, die größere Sichtbarkeit während der Jagd gewährleisten.



Stretch Inserts. Dehnbares Material an beanspruchten Stellen für bessere Beweglichkeit und Komfort.



Hasentasche. Tasche für Kleinwild, kann aber auch zur Aufbewahrung von Zubehör während der Jagd oder beim Hundetraining benutzt werden. Die Tasche befindet sich hinten am unteren Teil der Jacke.



Schießfalte im Rücken. Der Rücken der Jacke hat Falten, die bessere Bewegungsfreiheit beim Schießen bieten.



Wendbar.



Besonders strapazierfähiges Produkt. Das Produkt ist aus Materialien hergestellt bzw. damit ausgestattet, die es besonders strapazierfähig machen.



Naturfutter. Besteht aus Daunen und Federn, das leichteste und effektivste Naturisoliermaterial für Bekleidung.



Body Mapping. Intelligentes Bekleidungssystem, bei dem sich die Kleidung den verschiedenen Körperzonen anpasst.

KONSTRUIERT FÜR DIE JAGD – DIE TASCHEN VOLLER FUNKTIONEN



Patronenhalter in der
Schenkeltasche.



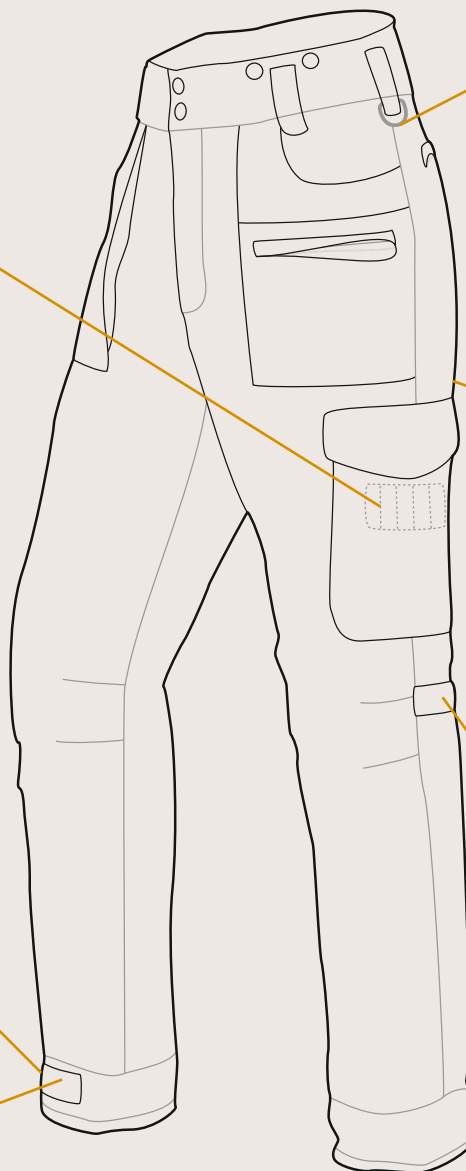
Ring für Wildgalgen. Praktischer
Tragering für den Transport des
Wilds.



Schneefang.



Klettverschluss am Knöchel.



Lüftung. Lüftung unter den
Armen und/oder an den
Schenkelrückseiten.



Back knee adjuster. Verstellbarer
Gurt auf der Wadenrückseite,
der mehr Platz am Knie schafft.
Geeignet für die Jagd, die viel
Bewegungsfreiheit erfordert.

BEKLEIDUNG FÜR DIE JAGD

MEHRSCHTIGE BEKLEIDUNG FÜR OPTIMALEN KOMFORT

Das Prinzip der mehrschichtigen Bekleidung ermöglicht eine schnelle Anpassung an wechselnde Aktivitätsgrade und Wetterumschwünge. Vor allem in den kalten Monaten, wenn die Kleidung gleichzeitig Feuchtigkeit transportieren, Wärme spenden und vor Regen und Wind schützen muss, sind mehrere Schichten Gold wert.

Das sind die Schichten:

Außenschicht (auch als Shell-Schicht bekannt)

Wird als oberste Bekleidung getragen. Hält Wind und Wasser fern und ist dennoch atmungsaktiv. Ohne ausreichende Belüftung kann der Schweiß nicht verdampfen und kondensiert stattdessen an der Innenseite Ihres Shells.

Beispiele:

Pro Hunter X Jacke/Hose, S. 28
Estelle Lady Jacke/Hose, S. 77
Torridon Jacke/Hose, S. 34

Zwischenschicht (auch als Isolierschicht bekannt)

Unterstützt die Speicherung von Wärme, indem die Luft eng am Körper gehalten wird. Sollte lockerer sitzen als die Basisschicht, aber dennoch in engem Kontakt zu dieser bleiben, um einen optimalen Feuchtigkeitstransport zu gewährleisten.

Beispiele:

Nite Pullover, S. 57
Lilja Lady Strickjacke, S. 88
Kepo Pullover, S. 58



Basisschicht (auch als Innenschicht oder erste Schicht bekannt)

Wird direkt auf der Haut getragen, transportiert Schweiß weg von der Haut und sorgt somit für trockenen Tragekomfort.

Beispiele:

Hasvik Hemd, S. 61
Coldfront Unterwäsche, S. 65
Coldfront Lady Unterwäsche, S. 90



GORE-TEX®- TECHNOLOGIE

– WENN WASSERDICHT NICHT AUSREICHT

Nicht alle wasserdichten Membranen werden auf gleiche Weise hergestellt. Membranen werden als wasserdicht eingestuft, wenn sie Wasser bei einem Wassersäulendruck von 1,0 m fernhalten können. Doch nicht alle „wasserdichten“ Membranen sind gut genug für die Jagd. Beim Hinsetzen muss Ihre Bekleidung einem Druck von 2,0 m standhalten, beim Hinknien liegt der Wert sogar bei 10,0 m.

GORE-TEX®-Materialien halten einem Wassersäulendruck von 28,0 m stand und sind 28 Mal wasserdichter als der internationale Standard.

Die Jagd kann anstrengend und unvorhersehbar sein sowie langes Sitzen bei schlechtem Wetter oder langes Liegen auf nassem Untergrund erforderlich machen. Wenn Sie auch bei nasser Witterung warm und trocken bleiben wollen, dann überprüfen Sie die Qualität der Membran in der Kleidung. Und wenn Sie auf der sicheren Seite sein wollen – dann kaufen Sie Härkila. Wir verwenden ausschließlich GORE-TEX®-Membranen.



Druck auf Knie: 10,0 m



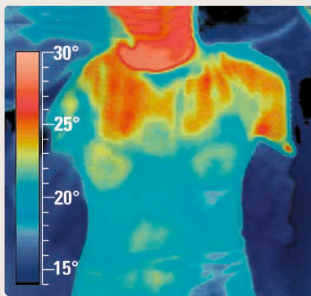
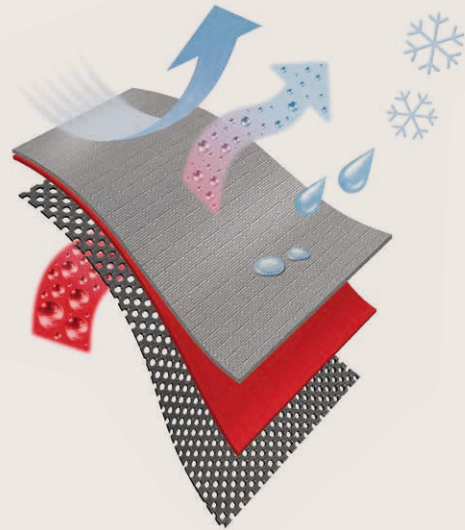
Druck sitzend: 2,0 m

DIE WINDSTOPPER®-MEMBRAN

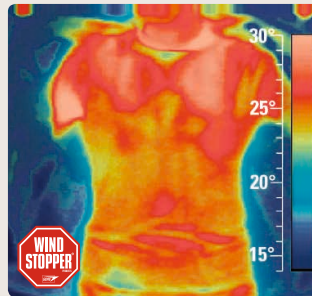


Die GORE WINDSTOPPER®-Membran ist eine ultradünne und beinahe gewichtslose Schutzschicht, die auf das Material laminiert wird und dieses vollständig winddicht macht. Die Microporen, aus denen die Membran besteht, sind 900 mal größer als Wassermoleküle, wodurch die Haut mühelos atmen kann.

- Winddicht und atmungsaktiv
- Wirksamer Schutz vor gefühlter Kälte
- Extrem leicht und dünn



Ohne WINDSTOPPER®



Mit WINDSTOPPER®





VISENT

HERVORRAGEND AUSGESTATTETES WINTERSET

Extrem isolierendes Winterset mit wasserdichter, atmungsaktiver GORE-TEX®-Membran und effizienter Thinsulate™-Wattierung. Ideal für die Ansitzjagd und für aktive Jagdformen in den kalten Monaten.

Material: 100% Polyester



Visent Jacke

- Ausklappbare Hasentasche zur Verwendung als Sitzunterlage
- Magnetische Knöpfe, die sich mit Handschuhen öffnen und schließen lassen
- Abnehmbare Kapuze

Art. 10 01 055 38 - Hunting green

Größe 48-60 / € 669,-



Visent Hose

- Abnehmbarer Latz mit Platz für Wärmekissen
- Wasserdichte Reißverschlüsse
- Extra Keile in den Beinen mit Platz für Winterstiefel

Art. 11 01 074 38 - Hunting green

Größe 48-60 / € 449,-



Extreme X Hose

Extrem strapazierfähige Hose mit wasserdichter, atmungsaktiver GORE-TEX®-Membran und echtem Nubukleder an der Vorderseite. Bietet unter anderem mehrere geräumige Taschen und einen Schneefang.

Art. 11 01 099 38 - Hunting green

Größe 46-60/33", 50-56/31", 50-56/35" / € 429,-

Material: 100% Polyester



Zubehör, siehe Seite 66

EXPEDITION

CHILL FACTOR 0



Expedition Daunenjacke

Besonders warme und leichte Daunenjacke für die Ansitzjagd und die aktive Jagd unter extrem kalten Wetterverhältnissen. Die Jacke ist aus weichem, gebürstetem Material und hat eine winddichte, atmungsaktive GORE WINDSTOPPER®-Membran. U. a. mit Funkgerätasche mit Reißverschluss und abnehmbarer Kapuze.

Art. 10 01 005 16 - Hunting green/Shadow brown

Größe 46-58 / € 649,-

Material: 100% Polyester // Kontrast: 100% Polyamid // Futter: 100% Polyester

NEW



So funktionieren Daunen. Die besonders luftigen Daunen fangen Luftmoleküle in kleinen Lufttaschen ein und erzeugen so eine effiziente Thermoschicht. Die Lufttaschen entstehen in einem Wirrwarr aus Daunen, bestehend aus bis zu 70.000 Daunenfasern pro Gramm, die kreuz und quer übereinander liegen.

Zubehör, siehe Seite 71



„Expedition Down ist die ultimative Isolierung für Jäger, die ihre Kräfte mit der Kälte messen wollen. Es ist eine Jacke, die GORE WINDSTOPPER® mit dem besten vorhandenen natürlichen Isoliermaterial kombiniert – Daunen. Und das, ohne die Atmungsaktivität zu beeinträchtigen.“

**Jennifer Jørgensen, R&D
Managerin Clothing, Seeland
International.**





GRIT REVERSIBLE

WENDBARES MEMBRAN-SET

Wendbares Jagdset aus OPTIFADE™ Ground Forest Camouflage und Hunting green. Innovatives Design mit wasserdichter, atmungsaktiver GORE-TEX®-Membran.

Material: 100% Polyester



Grit Reversible Jacke

- Achselbelüftung
- Funkgerätasche mit wasserdichtem Reißverschluss
- Stretch-Manschetten

Art. 10 01 095 88 - OPTIFADE™/Hunting green

Größe 46-58 / € 599,-



Grit Reversible Hose

- Elastischer Beinabschluss mit CORDURA®-Verstärkung
- Schenkeltaschen mit Falten und wasserdichtem Reißverschluss (Camo-Seite)
- Belüftung an den Schenkelseiten (Camo-Seite)
- Gummizug am Bund

Art. 11 01 128 88 - OPTIFADE™/Hunting green

Größe 46-58 / € 499,-



STEALTH

UNTER DEM RADAR FLIEGEN

Leichtgewichts-Jagdset aus GORE OPTIFADE™ Ground Forest-Camouflage mit wasserdichter, atmungsaktiver GORE-TEX®-Membran. Speziell für die Pirsch- und Ansitz-jagd entwickelt.

Material: 100% Polyester



Stealth Kurzjacke

- Netzfutter für optimalen Feuchtigkeitstransport
- Achselbelüftung
- GPS-/Funkgerätasche an beiden Schultern

Art. 10 01 054 64 - OPTIFADE™ Ground forest

Größe 48-58 / € 569,-



Stealth Hose

- Ausgeformte Knie
- Schneefang mit CORDURA®-Verstärkung
- Vorbereitet für Hosenträger

Art. 11 01 073 64 - OPTIFADE™ Ground forest

Größe 48-58 / € 399,-





CARIBOU X

LEICHTES CAMO-SET FÜR DIE PIRSCH

Ultraleichtes Set für die aktive Jagd mit wasserdichter, atmungsaktiver GORE-TEX®-Membran in Mossy Oak® New Break-Up-Camouflage. Die Jacke ist auch in Mossy Oak® Orange Blaze-Camouflage erhältlich.

Material: 100% Polyester



Caribou X Jacke

- Achselbelüftung
- Innenverstärkungen aus CORDURA®
- Funkgerättasche

A. Art. 10 01 096 61 - Mossy Oak® New Break-Up

B. Art. 10 01 096 63 - Mossy Oak® Orange Blaze

Größe 46-62 / € 599,-



Caribou X Hose

- Reißverschlüsse zur Belüftung hinter Schenkeltaschen
- Schenkeltaschen mit wasserdichtem Reißverschluss
- Schneefang mit CORDURA®-Verstärkung

Art. 11 01 129 61 - Mossy Oak® New Break-Up

Größe 46-58/33", 48-54/31", 48-54/35" / € 449,-







TUREK

EXZELLENTHE BEWEGUNGSFREIHEIT DURCH FULL STRETCH

Leichtes und besonders komfortables Set aus Full Stretch für die aktive Jagd, mit Body Mapping und wasserdichter, atmungsaktiver GORE-TEX®-Membran.

Material: 100% Polyester // Kontrast: 100% Polyamid



Turek Jacke

- Wasserdichte Reißverschlüsse für Achselbelüftung
- Strapazierfähiges, dehnbares Außenmaterial an stark beanspruchten Stellen
- Funkgerätasche mit wasserdichtem Reißverschluss

Art. 10 01 094 16 - Hunting green/Shadow brown
Größe 46-58 / € 699,-



Turek Hose

- Wasserdichte Reißverschlüsse für Belüftung hinter Schenkeltaschen
- Schenkeltaschen mit wasserdichtem Reißverschluss
- Schneefang mit CORDURA®-Verstärkung

Art. 11 01 127 16 - Hunting green/Shadow brown
Größe 46-58 / € 499,-

Erhöhter Komfort durch den Einsatz verschiedener Materialien.

Body Mapping. „Body Mapping“ ist ein Bekleidungssystem, das auf der Wärmeregulierung des Körpers basiert. Durch den Einsatz verschiedener funktionaler Materialien in ausgewählten Bereichen der Kleidung werden Isolierung, Luftdurchlässigkeit, Feuchtigkeitstransport und Trocknungszeit an den gewünschten Stellen verbessert. Entsprechend ist jedes Set dem Bedarf des Körpers angepasst.





JUCUN

INTELLIGENTES SET FÜR DIE INTENSIVE JAGD

Leichtes dreischichtiges Set mit wasserdichter, atmungsaktiver GORE-TEX®-Membran und Body Mapping. Ideal für die aktive Jagd.

Material: 100% Polyester // Kontrast: 100% Polyamid



Jucun Jacke

- Body Mapping-System
- Wasserdichte Reißverschlüsse für Achselbelüftung
- Funkgerättasche mit wasserdichtem Reißverschluss

Art. 10 01 077 36 - Lake green/Hunting green

Größe 48-60 / € 539,-



Jucun Hose

- Schenkeltaschen mit wasserdichtem Reißverschluss
- Reißverschlüsse für Belüftung hinter Schenkeltaschen
- Schneefang mit CORDURA®-Verstärkung

Art. 11 01 101 36 - Lake green/Hunting green

Größe 48-60 / € 429,-





VECTOR

LEICHTES PIRSCHSET FÜR DIE JAGD MIT DER BÜCHSE

Extrem leichtes zweischichtiges Set mit wasserdichter, atmungsaktiver GORE-TEX®-Membran und feuchtigkeitstransportierendem Futter.

Material: 100% Polyester // Kontrast: 100% Polyamid
Futter: 100% Polyester



Vector Jacke

- Wasserdichte Reißverschlüsse für Achselbelüftung
- Vordertaschen mit wasserdichten Reißverschlüssen
- Innentasche und innere Handytasche

Art. 10 01 084 16 - Hunting green/Shadow brown
Größe 46-62 / € 459,-



Vector Hose

- Ausgeformte Knie
- Reißverschlüsse zur Belüftung hinter Schenkeltaschen
- Schneefang mit CORDURA®-Verstärkung

Art. 11 01 105 16 - Hunting green/Shadow brown
Größe 46-60/33", 48-54/31", 48-54/35" / € 379,-



Zubehör, siehe Seite 66



PRO HUNTER

Pro Hunter ist eine Legende im Jagdbereich und Härkilas meistverkaufte Serie.

Die Geschichte von Pro Hunter begann 1992, als Härkila beschloss, ein Set für professionelle Jäger zu entwickeln. Es sollte ein Set sein, das strapazierfähig genug war, um viele Jahre zu halten, und das gleichzeitig all die Funktionen bot, die der anspruchsvolle Jäger in den rauen schwedischen Wäldern benötigte.

Daraus entstand das Lapmark-Set – aus denselben Materialien, die auch das schwedische Militär verwendete. Das Material war äußerst strapazierfähig, es war geräuscharm und konnte Feuerfunken standhalten – was besonders wichtig ist, wenn der Jäger an einem Lagerfeuer sitzt. Die Herausforderung beim Lapmark-Set bestand darin, dass das Set zwar wasserabweisend, aber nicht wasserdicht war. Dadurch konnte es bei starkem Regen wirklich schwer werden.

Die Lösung kam 2005 mit der Einführung von Pro Hunter. Pro Hunter wurde aus einem neuen Material – Airtech™ – verwendet wurden, das, kombiniert mit dem neuen GORE-TEX®-Membran das Set wasserdicht, windabweisend und schmutzabweisend machte.

Seither wurde Pro Hunter für neue Jagdarten und Jäger entwickelt, denn die Geschichte von Pro Hunter ist auch die Geschichte ständiger Innovation. Pro Hunter ist heute als Ledervariante, in einem Damenmodell und seit Neuestem auch als dehnbare Hose mit der gleichen Strapazierfähigkeit wie beim klassischen Pro Hunter-Set erhältlich.

The Legend Lives On.



MODELLE DER PRO HUNTER-SERIE



**1992
Lapmark**
Jagdset für den professionellen Gebrauch. Das Set setzt neue Standards durch die Verbindung von extremer Strapazierfähigkeit und hohem Komfort.



**2005
Pro Hunter**
Extrem strapazierfähiges Jagdset mit wasserdichter, atmungsaktiver GORE-TEX®-Membran und Verstärkungen aus CORDURA®.



**2011
Pro Hunter Dog Keeper**
Das Set wurde für den besonders aktiven Jäger entwickelt und eignet sich für die Jagd auf Elch und Schwarzwild. Aus Mossy Oak® New Break-Up Camouflage mit Sicherheitsleisten aus Mossy Oak® Blaze. Lüftungsreißverschlüsse an Jacke und Hose.



Lapmark



Pro Hunter Short / Active

EIGENSCHAFTEN DER PRO HUNTER- SERIE

- Kombiniert extreme Strapazierfähigkeit mit hohem Komfort
- Geräuscharm
- Wasserabweisend
- Hoher Schutz gegen Perforierung



Airtech™ by F.O.V. Einzigartiges Material, das extreme Strapazierfähigkeit mit hohem Komfort verbindet. Weich, atmungsaktiv, windabweisend sowie wasser- und schmutzabweisend.

To protect and serve. Das Airtech™-Material wird weltweit von Polizei und Militär verwendet. Das schwedische Militär, die kanadischen Rangers und die Polizei in der Schweiz nutzen die einzigartigen Eigenschaften dieses Materials.



5 Jahre Garantie

Auf alle Sets der Pro Hunter-Serie werden 5 Jahre Garantie auf Herstellungs- und Materialfehler gewährt.



**2011/12
Pro Hunter Short / Active**
Grüne Variante von Pro Hunter Dog Keeper.



**2013
Pro Hunter X / Pro Hunter X Lady**
Optimierte Passform. Pro Hunter X ist in Grün und Braun erhältlich, sowie in einer figurbetonten Variante für Damen.



**2014
Pro Hunter X Leder**
Besonders kräftige Hose mit Verstärkung aus echtem Nubukleder an der Vorderseite.



**2015
Pro Hunter Extend**
Jagdhose aus dem äußerst kräftigen Airtech™-Material, aber auch mit 100% Stretch, sodass die Hose flexibel und widerstandsfähig gegenüber Perforierung ist.



PRO HUNTER X

**KOMPROMISSLOSES DESIGN.
5 JAHRE GARANTIE.**

Extrem strapazierfähiges Jagdset mit wasserdichter, atmungsaktiver GORE-TEX®-Membran, Verstärkungen aus CORDURA® sowie 5 Jahren Garantie von Härkila auf das Außenmaterial.

Material: 100% Polyamid // Futter: 100% Polyester



Pro Hunter X Jacke

- Stecktaschen mit Quick Load-Halter und Reißverschluss
- Reißverschlüsse für Achselbelüftung
- Innentasche und innere Handytasche

A. Art. 10 01 080 23 - Lake green

B. Art. 10 01 080 44 - Shadow brown

Größe 46-64 / € 549,-

Pro Hunter X Hose

- Reißverschlüsse für Belüftung
- Patronenhalter in der rechten Schenkeltasche
- Schneefang mit CORDURA®-Verstärkung

A. Art. 11 01 103 23 - Lake green

B. Art. 11 01 103 44 - Shadow brown

Größe 46-60/33", 50-66/31", 50-56/35" / € 349,-



Zubehör, siehe Seite 66 + 70





Pro Hunter X Lederhose

Extrem strapazierfähige und kräftige Hose mit wasserdichter, atmungsaktiver GORE-TEX®-Membran und Verstärkungen aus echtem Nubukleder. Mit Belüftung an der Seitennaht, Schenkeltaschen mit Druckknopfverschluss, Schneefang und 5 Jahre Garantie.

A. Art. 11 01 125 15 - Lake green/Shadow brown

B. Art. 11 01 125 44 - Shadow brown

Größe 48-60 / € 429,-

Material: 100% Polyamid // Kontrast: Büffel-Nubukleder // Futter: 100% Polyester



Pro Hunter X Kniebundhose

- Ausgeformte Knie
- Klettverschluss an den Hosenbeinen
- Verstärkungen aus Echtleder an den Taschen

Art. 11 01 118 23 - Lake green

Größe 48-62 / € 269,-

Material: 100% Polyamid // Futter: 100% Polyester



PRO HUNTER EXTEND

DEHNBAR. STRAPAZIERFÄHIG. KOMFORTABEL.



Pro Hunter Extend Hose

Extrem strapazierfähige Jagdhose aus Full Stretch für optimale Bewegungsfreiheit. Schenkeltaschen mit Reißverschluss, leicht zugängliche Fronttaschen und verstellbare Hosenbeine.

A. Art. 11 01 138 16 - Hunting green/Shadow brown

B. Art. 11 01 138 23 - Lake green

Größe 48-60 / € 259,-

Material: 96% Polyamid, 4% Elastan // Kontrast: 100% Polyamid
Futter: 100% Polyester

„Extend ist der Höhepunkt unserer 20-jährigen Entwicklungsarbeit. Seit der Einführung des klassischen Pro Hunter-Sets haben wir uns bemüht, ein dehnbares Material zu entwickeln, das dennoch die hohe Strapazierfähigkeit und den Komfort beibehält. Mit Extend ist das gelungen.“

Kjell Lennartsson, Härkila Pro Team





PRO HUNTER DOG KEEPER

BESONDERS KRÄFTIGE CAMOUFLAGE – MIT SICHERHEIT

Extrem strapazierfähiges Set aus Mossy Oak® New Break-Up Camouflage mit wasserdichter, atmungsaktiver GORE-TEX®-Membran und CORDURA®. Die Mossy Oak® Blaze Orange-Kontraste bieten gleichermaßen Tarnung und Sichtbarkeit.

Material: 100% Polyamid // Futter: 100% Polyester



Zubehör, siehe Seite 70



Pro Hunter Dog Keeper Jacke

- Reißverschlüsse für Achselbelüftung
- Funkgerät-/GPS-Taschen auf beiden Seiten
- Vordertaschen mit Patronenhalter

Art. 10 01 051 60 - Mossy Oak® New Break-Up/Mossy Oak® Orange Blaze

Größe 48-58 / € 499,-



Pro Hunter Dog Keeper Hose

- Belüftung hinter Schenkeltaschen
- Ausgeformte Knie
- Schneefang mit CORDURA®-Verstärkung

Art. 11 01 070 60 - Mossy Oak® New Break-Up/Mossy Oak® Orange Blaze

Größe 48-58, 50-56/31, 100-108 / € 389,-



PRO HUNTER ACTIVE

STRAPAZIERFÄHIG FÜR DIE AKTIVE JAGD

Strapazierfähiges Set der Pro Hunter-Serie mit wasserdichter, atmungsaktiver GORE-TEX®-Membran, CORDURA®-Verstärkungen und 5 Jahren Garantie von Härkila auf das Außenmaterial.

Material: 100% Polyamid // Futter: 100% Polyester



Zubehör, siehe Seite 70



Pro Hunter Short Jacke

- Achselbelüftung
- Funkgerät-/GPS-Taschen auf beiden Seiten
- Fluoreszierendes Signalband

Art. 10 01 056 23 - Lake green

Größe 48-60 / € 539,-



Pro Hunter Active Hose

- Schenkeltaschen mit Reißverschluss und Patronenhalter
- Belüftung hinter Schenkeltaschen
- Schneefang mit CORDURA®-Verstärkung

Art. 11 01 086 23 - Lake green

Größe 48-58, 100-108 / € 349,-





Safety Weste

Strapazierfähige Sicherheitsweste mit orange-farbenem Mossy Oak® Blaze-Muster. Beanspruchte Stellen sind mit kräftigem Nylon verstärkt. Die Vorderseite ist mit einem zweiten Reißverschluss ausgestattet, damit die Weste auch über voluminöser Kleidung getragen werden kann. Mit zwei Antennenhaltern, Signalband und Taschen mit ausklappbaren Haltern für Patronen.

Art. 12 01 003 38 - Green w/orange

Größe S-3XL / € 189,-

Material: 100% Polyester



Airtech™ by F.O.V. Einzigartiges Material, das extreme Strapazierfähigkeit mit hohem Komfort verbindet. Weich, atmungsaktiv, windabweisend sowie wasser- und schmutzabweisend.





PRO HUNTER

REINE KRAFT – MIT 5 JAHREN GARANTIE

Extrem strapazierfähiges Set mit wasserdichter, atmungsaktiver GORE-TEX®-Membran, CORDURA®-Verstärkung und 5 Jahren Garantie von Härkila auf das Außenmaterial.

Material: 100% Polyamid // Futter: 100% Polyester



Pro Hunter Jacke

- Geräumige Vordertaschen
- Fluoreszierendes Signalband
- Wendbare, PU-beschichtete Hasentasche

Art. 10 01 003 31 - Green

Größe 46-64 / € 549,-



Pro Hunter Hose

- Hoher Bund für bessere Isolation
- Schneefang mit CORDURA®-Verstärkung
- Schenkeltaschen

Art. 11 01 003 31 - Green

Größe 46-58 / € 319,-





CANIS

ALLROUND SET

Jagdset mit wasserdichter, atmungsaktiver GORE-TEX®-Membran.

Material: 87% Polyester, 13% Polyamid // Kontrast: 100% Polyamid
Futter: 100% Polyester



Canis Jacke

- Stecktaschen mit Fleecefutter und Reißverschluss
- Vordertaschen mit Drainage und Patronenhalter
- Innentasche und innere Handytasche

Art. 10 01 090 34 - Elm green

Größe 46-58 / € 439,-



Canis Hose

- Schenkeltaschen mit Knopfverschluss
- Schneefang mit CORDURA®-Verstärkung
- Vorbereitet für Hosenträger

Art. 11 01 117 34 - Elm green

Größe 46-60, 100-108 / € 299,-





C

TORRIDON

BRITISCHER TWEED MIT GORE-TEX®-TECHNOLOGIE

Ausgesuchte Tweed-Serie aus 100% britischer Wolle. Das Set ist mit wasser- und schmutzabweisendem Teflon® behandelt und mit Details aus echtem Nubukleder ausgestattet. Jacke und Kniebundhose haben eine wasserdichte, atmungsaktive GORE-TEX®-Membran.

Material: 100% Wolle // Kontrast: Büffel-Nubukleder
Futter: 100% Polyester



Zubehör, siehe Seite 69



Torridon Jacke

- Schießfalte im Rücken für optimale Bewegungsfreiheit
- Reißverschlüsse für Achselbelüftung
- Stecktaschen mit Quick Load-Halter
- Große Vordertaschen mit Drainage

Art. 10 01 097 24 - Terragon brown

Größe 48-58 / € 699,-



C



Torridon Sportjacke

Exklusive Sport-Tweedjacke aus 100% British Wool mit schmutzabweisendem Teflon-Finish und Verstärkungen aus echtem Nubukleder an Ellbogen und der rechten Schulter. Die Jacke bietet zudem eine Schießfalte im Rücken und große Fronttaschen.

Art. 10 01 103 24 - Terragon brown

Größe 48-58 / € 399,-



Die Geschichte des Sporttweeds.

Eine Sportjacke aus Tweed wird auf den britischen Inseln als weniger formelle Kleidung betrachtet, als eine klassische Tweedjacke. Die Sportjacke wurde ursprünglich für die informelle Jagd und den Sport im Freien verwendet, wird heute aber auch für formelle Zwecke genutzt, z. B. als Schuluniform.

C



Torridon Kniebundhose

- Gürtelschlaufen
- Verstellbar an den Beinen
- Paspelierte Tasche mit Reißverschluss auf der rechten Rückseite
- Knitterfalten

Art. 11 01 131 24 - Terragon brown

Größe 48-58 / € 299,-

C



Torridon Weste

- Lederverstärkungen an Schulter- und Brustpartie
- Große, offene Vordertaschen mit Drainage
- Rückenschlitz
- Knopfverschluss

Art. 12 01 074 24 - Terragon brown

Größe 48-58 / € 299,-

E



Tundra Lederkniebundhose

Extrem strapazierfähige Kniebundhose aus echtem Nubukleder mit feuchtigkeitstransportierendem Polyesterfutter. Mit leicht zugänglichen Vordertaschen, einer Tasche auf der rechten Rückseite und verstellbarem Bund.

Art. 11 01 136 44 - Shadow brown

Größe 48-60 / € 279,-

Material: Büffel-Nubukleder // Futter: 100% Polyester



METSO

GERÄUSCHARM. ISOLIEREND. WASSERABWEISEND.

Leichtes, geräuscharmes und besonders atmungsaktives Set aus Loden für die aktive Jagd, mit wasser- und schmutzabweisendem Bionic Finish® und Verstärkungen aus echtem Nubukleder an beanspruchten Stellen.

Material: 80% Wolle, 20% Polyamid // Kontrast: Büffel-Nubukleder



Metso Jacke

- Lederverstärkungen an Schultern und Ellbogen
- Seitentaschen mit Reißverschluss
- Zwei Funkgerätaschen mit Reißverschluss

Art. 10 01 113 38 - Hunting green

Größe 46-60 / € 449,-

NEW



Metso Hose

- Schenkeltaschen mit Abnäher und Reißverschluss
- Ausgeformte, verstärkte und verstellbare Knie
- Schneefang mit Nubukleder-Verstärkung

Art. 11 01 133 38 - Hunting green

Größe 46-60 / € 369,-



Metso Anorak

- Große Vordertasche mit Reißverschluss und integrierter Schutzklappe für das Fernglas
- Reißverschluss an der linken Seite für schnelles An- und Ausziehen
- Tasche mit Reißverschluss am linken Ärmel für iPhone 5

Art. 10 01 101 38 - Hunting green

Größe 46-60 / € 449,-



Bionic Finish® Rudolf. Patentierte Behandlung, um Textilien wasser-, öl- und schmutzabweisend zu machen.





MOUNTAIN TREK

LEICHT. STRAPAZIERFÄHIG. WASSERABWEISEND.

Leichtes Set für Jagden und Wanderungen in den warmen Monaten. Das Material besteht aus einem strapazierfähigen Baumwolle-Polyester-Gemisch mit einer Wachsschicht, die die Oberfläche weich und das Material wasserabweisender, winddichter und strapazierfähiger macht.



Wax Finish



Mountain Trek Kurzjacke

- Verstellbare Kapuze mit integriertem Mückennetz
- Achselbelüftung
- Patronenhalter in den Taschen

Art. 10 01 062 09 - Tobacco/Shadow brown

Größe 48-60 / € 299,-

Material: 65% Polyester, 35% Baumwolle // Futter: 100% Polyester



Zubehör, siehe Seite 68



Wax Finish



Mountain Trek Langjacke

- Verstellbare Kapuze mit integriertem Mückennetz
- Achselbelüftung
- Patronenhalter in den Taschen

Art. 10 01 065 16 - Hunting green/Shadow brown

Größe 48-60 / € 299,-

Material: 65% Polyester, 35% Baumwolle // Futter: 100% Polyester



Wax Finish



Mountain Trek Active Hose

- Äußerst flexibel
- Belüftung an den Schenkeltaschen
- Dehnbare Schenkeltaschen mit Reißverschluss und verstellbarer Bund

A. Art. 11 01 120 09 - Tobacco/Shadow brown

B. Art. 11 01 120 12 - Hunting green/Black

C. Art. 11 01 120 90 - Pirate black/Black

Größe 46-58 / € 169,-

Material: 65% Polyester, 35% Baumwolle // Kontrast: 87% Polyamid, 13% Elasthan



Wax Finish

Wax Finish. Imprägnierung mit einer dünnen Schicht Wachs, das die Oberfläche weich und das Gewebe mehr wasserabweisend, winddicht und strapazierfähig macht.



Wax Finish



Mountain Trek Hose

- Ausgeformte Knie
- Schenkelaschen mit Belüftung hinten
- Seitentaschen mit Reißverschluss

A. Art. 11 01 018 09 - Tobacco/Shadow brown

B. Art. 11 01 018 38 - Hunting green/Shadow brown

Größe 48-60 / € 169,-

Material: 65% Polyester, 35% Baumwolle



FUNKGERÄT TASCH

Wax Finish



Mountain Trek Weste

- Funkgerättasche
- Seitentaschen mit Reißverschluss
- Innentasche und innere Handytasche

Art. 12 01 062 44 - Shadow brown

Größe 48-58 / € 189,-

Material: 65% Polyester, 35% Baumwolle // Futter: 100% Polyester



Wax Finish

Mountain Trek Shorts

- Seitentaschen
- Geräumige Schenkelaschen mit Reißverschluss
- D-Ring auf der linken Seite

Art. 11 01 090 16 - Hunting green/Shadow brown

Größe 48-58 / € 99,95

Material: 65% Polyester, 35% Baumwolle



TRIAL

STRAPAZIERFÄHIG. PRAKTISCH. SCHMUTZABWEISEND.

Strapazierfähiges und komfortables Set aus einem Baumwolle-Kunstfaser-Gemisch mit Wachsschicht, welches weich und flexibel und gleichzeitig extrem robust ist. Verstärkung an beanspruchten Stellen mit windhemmendem sowie wasser- und schmutzabweisendem Airtech™.

Material: 65% Polyester, 35% Baumwolle // Kontrast: 100% Polyamid
Futter: 100% Polyester



Wax Finish



Trial Weste

- Verstecktes fluoreszierendes Band im Kragen
- Offene Hasentasche
- Innentasche und innere Handytasche

Art. 12 01 064 07 - Green bay/Shadow brown

Größe 48-58 / € 199,-



Wax Finish



Trial Hose

- Reißverschlüsse zur Belüftung an den Schenkeltaschen
- Ausgeformte Knie
- Verstellbar an den Beinen

Art. 11 01 096 07 - Green bay/Shadow brown

Größe 48-58 / € 169,-



E

PRO TREK

SOLIDES LEDER. MINIMALES GEWICHT.

Jagdset aus Echtleder kombiniert mit wind-, wasser- und schmutzabweisendem Airtech™.

Material: Büffel-Nubukleder // Kontrast: 100% Polyamid
Futter: 100% Polyester



Pro Trek Weste

- Schräge Funkgerätasche an der linken Brustseite mit Reißverschluss
- Reißverschlusseinsatz für mehr Weite
- Innentasche mit Reißverschluss und Innentasche für Handy

Art. 12 01 069 44 - Shadow brown

Größe 48-60 / € 349,-



Pro Trek Hose

- Vorder- und Schenkeltaschen mit Reißverschluss
- Schneefang mit CORDURA®-Verstärkung
- Verstellbare Kniekehlen

Art. 11 01 108 44 - Shadow brown

Größe 48-60 / € 399,-





ULTIMATE

WIDERSTANDSFÄHIG. MIT GARANTIE.

Extrem strapazierfähiges und leichtes Set aus CORDURA® mit Verstärkungen aus echtem Nubukleder sowie 5 Jahren Garantie auf Herstellungs- und Materialfehler.



Ultimate Weste

- Geräumige Vordertaschen mit innenliegendem Patronenhalter an der rechten Seite
- Hasentasche mit Reißverschluss
- Stecktaschen mit Reißverschluss

Art. 12 01 063 22 - Beech green

Größe 48-58 / € 229,-

Material: 75% Baumwolle, 25% Polyamid
Kontrast: Büffel-Nubukleder // Futter: 100% Polyester



Ultimate Hose

- Leicht zugängliche Vordertaschen
- Schenkeltaschen mit Klappe
- Druckknopfverschluss und Patronenhalter an der Innenseite

Art. 11 01 091 22 - Beech green

Größe 48-60 / € 199,-

Material: 75% Baumwolle, 25% Polyamid
Kontrast: Büffel-Nubukleder



Ultimate Lederhose

- Leicht zugängliche Vordertaschen
- Schenkeltaschen mit Klappe
- Druckknopfverschluss und Patronenhalter an der Innenseite

Art. 11 01 110 22 - Beech green

Größe 48-60 / € 289,-

Material: 75% Baumwolle, 25% Polyamid
Kontrast: Büffel-Nubukleder



Zubehör, siehe Seite 67

ORYX

SAFARI-SET AUS LEDER UND SEGELTUCHGEWEBE

Strapazierfähiges Safari- und Freizeitset in robustem Aussehen aus langlebigem Baumwollsegeltuchgewebe mit Echtlederbesatz an beanspruchten Stellen.

Material: 100% Baumwolle // Kontrast: Büffelleder



Oryx Light Weste

- Belüftete Schulterpartie mit Netzfutter
- Große, leicht zugängliche Vordertaschen
- Tasche mit ausklappbarem Halter für Patronen im Großkaliber

Art. 12 01 051 39 - Green/Brown

Größe 48-60 / € 269,-



Oryx Light Hose

- Lederverstärkungen und Kantenband an allen Taschen
- Canvasgürtel
- Zwei Schenkeltaschen mit Reißverschluss und Mittelfalten

Art. 11 01 051 39 - Green/Brown

Größe 48-60 / € 229,-



Oryx Shorts

- Lederverstärkungen und Kantenband an allen Taschen
- Canvasgürtel
- Zwei Schenkeltaschen mit Reißverschluss und Mittelfalten

Art. 11 01 052 39 - Green/Brown

Größe 48-60 / € 199,-



ANGUS

KRÄFTIGES SET FÜR JAGD UND TRAINING

Strapazierfähiges Set aus Echtleder mit einer Reihe praktischer Funktionen. Die Serie umfasst Weste, Jacke und Hose.

Material: Büffel-Nubukleder // Futter: 100% Polyester



Angus Lederjacke

- Quick Load-Halter
- Windfang an Vorderseite, Hals und Ärmeln
- 2-Wege-Reißverschluss

Art. 10 01 026 39 - Green/Brown

Größe 48-60 / € 489,-



Angus Hose

- Extra tiefe Stecktaschen
- Gesäßtaschen mit Reißverschluss
- Schenkeltaschen

Art. 11 01 026 39 - Green/Brown

Größe 48-60 & 50-56/31" / € 349,-



Angus Weste

- Große Vordertaschen
- Leichtes Steppfutter

Art. 12 01 026 39 - Green/Brown

Größe 48-62 / € 259,-



Zubehör, siehe Seite 73





HURRICANE

FREI WIE DER WIND

Extrem leichtes dreischichtiges Soft Shell mit winddichter, atmungsaktiver GORE WINDSTOPPER®-Membran. Aus geräuscharm, äußerst strapazierfähigem gebürstetem Stretch-Material. Erhältlich in Hunting green und in OPTIFADE™ Ground Forest-Camouflage.

Material: 100% Polyester



Hurricane Anorak

- Große Fronttaschen mit Reißverschluss
- „Easy on-off“-Reißverschluss an der linken Seite
- Integrierte, verstellbare Kapuze
- Funkgerättasche

Art. 10 01 106 38 - Hunting green
Größe 48-58 / € 349,-

NEW



Zubehör, siehe Seite 67



OPTIFADE™



Hurricane Jacke

- Reißverschlüsse für Achselbelüftung
- Funkgerättasche mit vertikalen und horizontalen Reißverschlüssen
- Verstellbarer Ärmelbund

A. Art. 10 01 078 38 - Hunting green
Größe 48-60 / € 349,-

B. Art. 10 01 104 64 - OPTIFADE™ Ground forest
Größe 48-60 / € 399,-



OPTIFADE™



Hurricane Hose

- Reißverschlüsse für Belüftung an Schenkeln
- Schenkeltaschen mit Falten und umgekehrtem Reißverschluss
- Ausgeformte Knie

A. Art. 11 01 100 38 - Hunting green
Größe 48-60 / € 299,-

B. Art. 11 01 135 64 - OPTIFADE™ Ground forest
Größe 48-60 / € 329,-



OPTIFADE™



Hurricane Weste

- Innentasche und innere Handytasche
- Vordertaschen mit umgekehrtem Reißverschluss
- Funkgerättasche mit vertikalen und horizontalen Reißverschlüssen

A. Art. 12 01 005 38 - Hunting green
Größe 48-60 / € 229,-

B. Art. 12 01 076 64 - OPTIFADE™ Ground forest
Größe 48-60 / € 239,-



Q FLEECE

DER KLANG DER STILLE

Leichtes, geräuscharmes Set mit winddichter GORE WINDSTOPPER®-Membran und GORE OPTIFADE™ Ground Forest-Camouflage für die Pirsch.

Material: 100% Polyester



OPTIFADE



CORDURA

OPTIFADE



Q Fleece Optifade™ Camo Jacke

- Wendbar
- Funkgerätschaften mit vertikalen und horizontalen Reißverschlüssen

Art. 13 01 030 64 - OPTIFADE™ Ground forest

Größe 46-62 / € 299,-

Q Fleece Optifade™ Camo Hose

- Vorbereitet für Hosenträger
- Reißverschlüsse zur Belüftung an den Schenkeltaschen
- Schneefang mit CORDURA®-Verstärkung

Art. 11 01 030 64 - OPTIFADE™ Ground forest

Größe 46-62 / € 269,-



Zubehör, siehe Seite 67 + 71



P

NEW



Arvik Reversible Jacke

Wendbare, leichte Jagdjacke, die Hunting green und GORE OPTIFADE™ Ground Forest-Camouflage miteinander kombiniert. Mit extrem isolierender PrimaLoft®-Wattierung, Gummizug an Kragen, Bund und Ärmeln, Funkgerätschleife mit Reißverschluss (Camoseite) und Seitentaschen mit Reißverschluss. Die Jacke kann in die eigene Tasche verpackt werden.

Art. 10 01 048 88 - OPTIFADE™/Hunting green

Größe S-3XL / € 249,-

Material: 100% Polyester

P



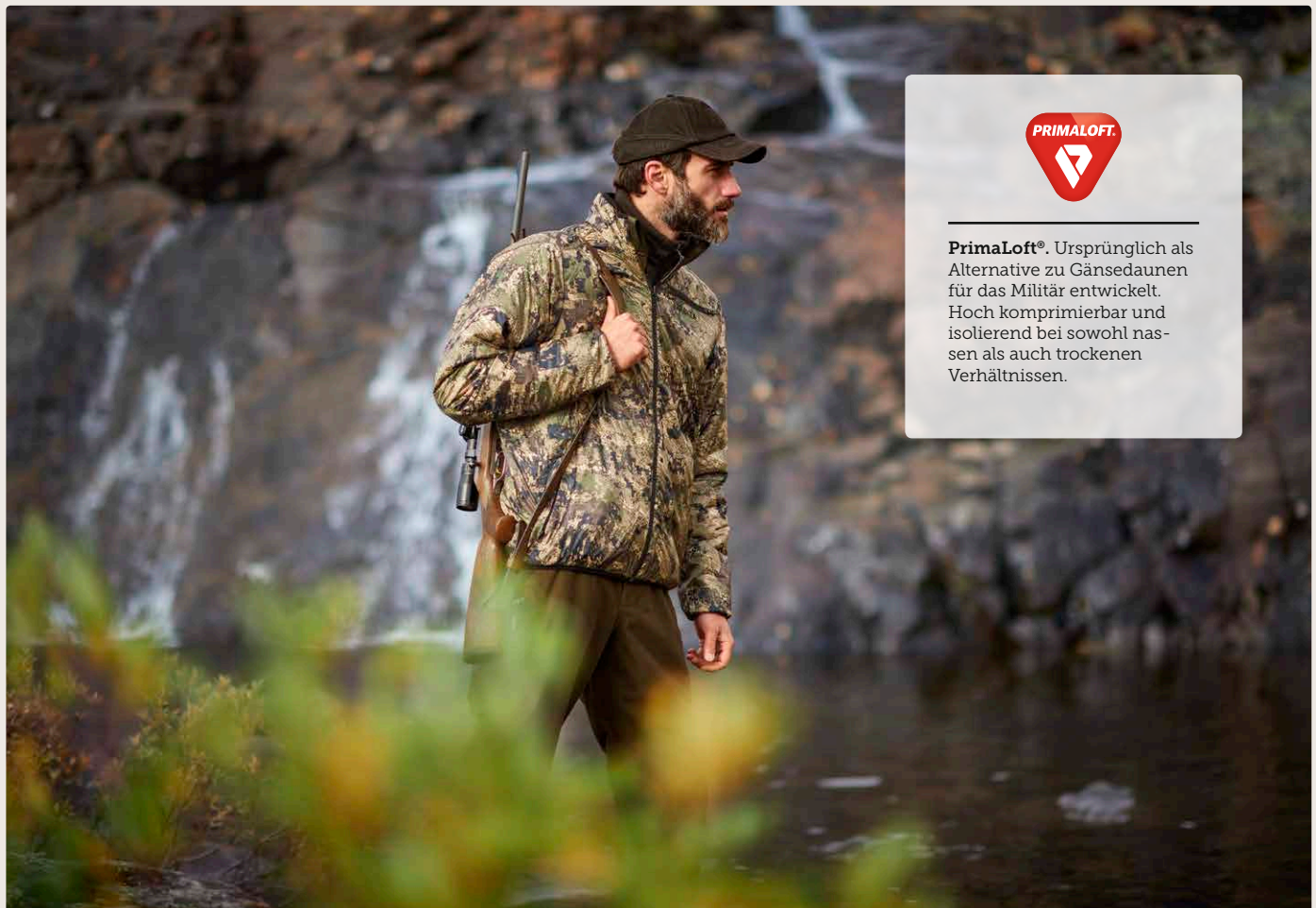
Arvik Reversible Weste

Extrem isolierende und leicht wendbare Weste mit PrimaLoft®-Wattierung. Die Weste kombiniert Grün und GORE OPTIFADE™ Ground Forest-Camouflage. Mit Seitentaschen mit Reißverschluss sowie Gummizug an Kragen, Armöffnungen und Bund.

Art. 12 01 075 88 - OPTIFADE™/Hunting green

Größe S-3XL / € 199,-

Material: 100% Polyester



PrimaLoft®. Ursprünglich als Alternative zu Gänsedaunen für das Militär entwickelt. Hoch komprimierbar und isolierend bei sowohl nassem als auch trockenem Verhältnissen.



Highclere Weste

Leichte Jagdweste mit isolierender PrimaLoft®-Wattierung und Verstärkung aus gewachstem Segeltuch an Brust- und Schulterpartie. Mit Stecktaschen mit unsichtbarem Druckknopfverschluss, geripptem Kragen und großen Vordertaschen mit Keilen.

Art. 12 01 073 85 - Turkish coffee

Größe 48-58 / € 189,-

Material: 89% Polyester, 11% Polyamid // Kontrast: 65% Polyester, 35% Baumwolle // Futter: 100% Polyester



Highclere Jacke

Leichte Jacke mit PrimaLoft®-Wattierung und DWR-Behandlung. Verstärkung im rechten Brustbereich und an den Ellbogen. Mit Schießfalte am Rücken, Hasentasche mit Reißverschluss sowie Stecktaschen mit Reißverschluss und Quick Load-Halter.

Art. 10 01 098 85 - Turkish coffee

Größe 48-58 / € 269,-

Material: 89% Polyester, 11% Polyamid // Kontrast: 65% Polyester, 35% Baumwolle // Futter: 100% Polyester



Lofsdalen Jacke

Leichte Jacke mit 2-Wege-Reißverschluss und PrimaLoft®-Wattierung, die selbst bei Nässe für Wärme sorgt, sowie mit Fleecefutter für hervorragende Isolierung.

Art. 10 01 049 29 - Willow green

Größe S-XXL / € 239,-

Material: 100% Polyester



Gledstone Hose

Edle Hose aus 100% hochwertiger Baumwolle. Für die Freizeit.

A. Art. 11 01 098 44 - Shadow brown

B. Art. 11 01 098 79 - Timber wolf

Größe 48-58 / € 89,95

Material: 100% Baumwolle



Hiker Hose

Strapazierfähige Jagdhose aus einem hochwertigem Baumwolle-Kunstfaser-Gemisch mit gewachster, wasser- und schmutzabweisender Oberfläche. Ausgeformte Knie und ein Hemdhalteband sorgen für optimale Passform und Komfort.

A. Art. 11 01 067 06 - Hunting green/Shadow brown

B. Art. 11 01 067 41 - Brown

Größe 48-60, 100-108 / € 139,-

Material: 65% Polyester, 35% Baumwolle



FLEECE

Fleece von Härkila ist die vollendete Kombination von Technik und Funktionalität. Wir verwenden ausschließlich führende Materialien und Membranen des Marktes, um Ihnen atmungsaktives, wasserdichtes, winddichtes, dehnbares und komfortables Fleece für die Jagd zu bieten.



GORE WINDSTOPPER®-Membran. Kombiniert vollständigen Windschutz mit exzellenter Atmungsaktivität.

ACTIWOOL

Actiwool. Isolierendes und feuchtigkeitstransportierendes wollbasiertes Gewebe, das Sie trocken und warm hält.



Polartec® Power Stretch®. Besonders atmungsaktives Fleece mit 4-Wege-Stretch. Hält trotz Schwitzens trocken, und wärmt trotz des geringen Gewichts besonders gut.



Polartec® Wind Pro®. Windabweisende Fleecejacke. Viermal so dicht wie klassisches Fleece. Als Innen- und Außenschicht verwendbar.

Vollständige Übersicht der Symbol- und Materialerklärungen auf Seite 143-145.

P



P



Kamko Fleecejacke

Wendbare Fleecejacke mit winddichter, atmungsaktiver GORE WINDSTOPPER®-Membran, Funkgerätasche und vier geräumigen Vordertaschen. Mit braun-roter Farbkombination für erhöhte Sichtbarkeit bei Bedarf und braun-schwarzer Kombination für den alltäglichen Gebrauch.

A. Art. 13 01 001 46 - Brown/Red

B. Art. 13 01 001 60 - Pirate black/Shadow brown

Größe S-5XL / € 269,-

Material: 100% Polyester



Kalmar X Fleecejacke

Extrem leichte, wendbare Fleecejacke mit winddichter, atmungsaktiver GORE WINDSTOPPER®-Membran. Kombination aus Mossy Oak® New Break-Up und Mossy Oak® Red Blaze-Camouflage.

Art. 13 01 083 58 - Mossy Oak® Red/Mossy Oak® New Break-Up

Größe S-3XL / € 349,-

Material: 100% Polyester

P



P



Kalmar Fleecejacke

Leichte und wendbare Fleecejacke mit winddichter, atmungsaktiver GORE WINDSTOPPER®-Membran. Kombiniert klassisches Braun und rote Mossy Oak®-Camouflage für Ihre Sicherheit. Mit Funkgerätasche an beiden Seiten, reflektierenden Bändern, Daumenlöchern und Gummizug am Ärmelbündchen.

Art. 13 01 068 57 - Mossy Oak® Red/Shadow brown

Größe 48-60 / € 299,-

Material: 100% Polyester



Grizzly Fleecejacke

Leichte und wendbare Fleecejacke mit winddichter, atmungsaktiver GORE WINDSTOPPER®-Membran. In Mossy Oak® Orange Blaze und Schwarz. Mit Funkgerätasche mit Reißverschluss.

Art. 13 01 085 60 - Mossy Oak® Orange Blaze/Black

Größe S-3XL / € 299,-

Material: 100% Polyester



CROME

LEICHT. GERÄUSCHARM. DEHNBAR.



Crome Fleecejacke

Leichte, geräuscharme Fleecejacke aus GORE OPTIFADE™ Ground Forest-Camouflage. Ideal für die aktive Jagd. Die Jacke ist schmal geschnitten und extrem dehnbar. Mit Gummizug an Kapuze, Daumenlöchern an den Ärmeln und Ärmeltasche mit Reißverschluss für Smartphone.

Art. 13 01 076 64 - OPTIFADE™ Ground forest

Größe S-3XL / € 179,-

Material: 90% Polyester, 10% Elastan



Zubehör, siehe Seite 69 + 72

P



NEW

ACTIWOOL

Triq Full Zip Fleecejacke

Leichte und extrem dehnbare Jagdfleecejacke aus feuchtigkeitstransportierender und isolierender Actiwool.

Art. 13 01 091 20 - Dusty olive melange

Größe S-3XL / € 179,-

Material: 80% Polyethylen, 20% Wolle

P



ACTIWOOL

Triq Halfzip

Leichter und extrem flexibler Fleece-Halfzip aus feuchtigkeitstransportierender und isolierender Actiwool. Mit hohem Kragen, umgekehrtem Reißverschluss, Raglanärmeln für Bewegungsfreiheit und Daumenlöchern.

Art. 13 01 070 99 - Black

Größe S-3XL / € 169,-

Material: 80% Polyethylen, 20% Wolle

E




Vindeln Fleecejacke

Atmungsaktive und wasserabweisende Jacke aus winddichtem Polartec® Wind Pro®-Fleece. Mit 2-Wege-Reißverschluss, Stecktaschen mit Reißverschluss und Kordelzug am Bund.

Art. 13 01 058 71 - Dark olive

Größe S-3XL / € 179,-

Material: 100% Polyester

P




Tulloch Fleecejacke

Leichte Fleecejacke aus isolierendem Polartec® Power Stretch®. Mit Taschen mit Netzfutter und 2-Wege-Reißverschluss.

Art. 13 01 059 41 - Soil brown

Größe S-3XL / € 159,-

Material: 88% Polyester, 12% Spandex // Kontrast: 100% Polyester

P




Teko Fleecejacke

Leichte und extrem flexible Fleecejacke für die Jagd aus Polartec® Power Stretch® für optimale Bewegungsfreiheit. Mit Tasche mit Reißverschluss am linken seitlichen Brustbereich, hohem Kragen und Daumenlöchern in den Ärmeln.

A. Art. 13 01 003 29 - Willow green

B. Art. 13 01 003 44 - Shadow brown

C. Art. 13 01 003 96 - Red

Größe S-5XL / € 159,-

Material: 88% Polyester, 12% Spandex

P



Teko Fleece-Halfzip

Leichter und extrem flexibler Fleece-Troyer für die Jagd aus Polartec® Power Stretch® für optimale Bewegungsfreiheit. Mit Reißverschluss an der Vorderseite, hohem Kragen und Daumenlöchern.

A. Art. 13 01 005 29 - Willow green

B. Art. 13 01 005 44 - Shadow brown

Größe S-3XL / € 149,-

Material: 88% Polyester, 12% Spandex

STRICKJACKEN UND PULLOVER

Innovative und exklusive Materialien wie Actiwool und Merinowolle sorgen dafür, dass Sie stets Strickwaren von Härkila finden, die sich für Ihre Jagd eignen.



GORE WINDSTOPPER®-Membran. Kombiniert vollständigen Windschutz mit exzellenter Atmungsaktivität.

ACTIWOOL

Actiwool. Isolierendes und feuchtigkeitstransportierendes wollbasiertes Gewebe, das Sie trocken und warm hält.



Merinowolle. Besonders feine Wolle des Merinoschafs. Die langen Fasern machen diese Wolle besonders weich und fein. Härkila verwendet ausschließlich „mulesingfreie“ Merinowolle.



Woolmark. Die bekannteste und am meisten geschätzte Textilfasermarke der Welt. Garantiert, dass im Produkt 100% reine Wolle verwendet wurde.

Vollständige Übersicht der Symbol- und Materialerklärungen auf Seite 143-145.

P



ACTIWOOL

Nite Pullover

Leichter Pullover aus feuchtigkeitstransportierender und isolierender Actiwool. Mit schrägem Reißverschluss für leichteres An- und Ausziehen. Beim Tragen unter einer Jacke verhindert der schräge Reißverschluss, dass mehrere Reißverschlüsse übereinander liegen.

- A. Art. 15 01 024 23 - Charcoal grey melange
 B. Art. 15 01 024 30 - Willow green melange
 C. Art. 15 01 024 44 - Shadow brown melange
 D. Art. 15 01 024 73 - Dark Navy

Größe S-3XL / € 149,-

Material: 60% Wolle, 20% Polyester, 16% Polyamid // Kontrast: 65% Polyester, 35% Baumwolle // Futter: 100% Polyester

P



ACTIWOOL



Norja Strickjacke

Leichte Strickjacke aus feuchtigkeitstransportierender und isolierender Actiwool. Mit 2-Wege-Reißverschluss.

- A. Art. 15 01 026 23 - Charcoal grey melange
 B. Art. 15 01 026 30 - Willow green melange
 C. Art. 15 01 026 44 - Shadow brown melange
 D. Art. 15 01 026 73 - Dark Navy

Größe S-5XL / € 179,-

Material: 60% Wolle, 20% Polyester, 16% Polyamid // Kontrast: 65% Polyester, 35% Baumwolle // Futter: 100% Polyester

E



Annaboda Pullover

Strapazierfähiger Strickpullover aus 100% Wolle mit winddichter, atmungsaktiver GORE WINDSTOPPER®-Membran und Funkgerätasche.

- A. Art. 15 01 001 35 - Forest green / Größe S-3XL
 B. Art. 15 01 001 47 - Demitasse brown melange / Größe S-5XL
 C. Art. 15 01 001 82 - Flint grey melange / Größe S-5XL

€ 199,-

Material: 100% Wolle // Kontrast: 100% Polyester // Futter: 100% Polyester

E



Viken Strickjacke

Strapazierfähige Strickjacke aus 100% Wolle mit winddichter, atmungsaktiver GORE WINDSTOPPER®-Membran. Mit Funkgerätasche und Verstärkungen an Schultern und Ellbogen.

- A. Art. 15 01 028 30 - Willow green melange
 B. Art. 15 01 028 44 - Shadow brown melange

Größe S-5XL / € 279,-

Material: 100% Baumwolle // Kontrast: 65% Polyester, 35% Baumwolle
 Futter: 100% Polyester

C



Kepo Pullover

Warmer Pullover mit V-Ausschnitt aus weicher, hochwertiger Lammwolle mit Verstärkung aus Mikrofaser an den Ellenbogen.

- A. Art. 15 01 032 02 - Navy / **Größe** S-5XL
- B. Art. 15 01 032 30 - Willow green melange / **Größe** S-5XL
- C. Art. 15 01 032 44 - Shadow brown melange / **Größe** S-5XL
- D. Art. 15 01 032 82 - Flint grey melange / **Größe** S-3XL

€ 129,-

Material: 100% Lammwolle // Kontrast: 100% Polyester

C

NEW



Jari Pullover

Pullover mit V-Ausschnitt aus weicher Merinowolle mit Verstärkung an den Ellbogen.

- A. Art. 15 01 031 02 - Navy - **NEW**
- B. Art. 15 01 031 30 - Willow green melange
- C. Art. 15 01 031 35 - Forest green melange - **NEW**
- D. Art. 15 01 031 44 - Shadow brown melange
- E. Art. 15 01 031 82 - Flint grey melange
- F. Art. 15 01 031 92 - Purple melange - **NEW**
- G. Art. 15 01 031 94 - Rust melange

Größe S-3XL / € 119,-

Material: 100% Merinowolle



HEMDEN

Das Hemd ist festes Inventar bei der Jagd. Härkilas Sortiment umfasst alle Varianten, vom ultratechnischen bis zum klassischen Baumwollhemd. Tauchen Sie ein in unsere Auswahl an Hemden mit Isolierung aus PrimaLoft® und Hohlfasern, strapazierfähigem Tech Wool und bügelfreiem Easy Care – oder schlüpfen Sie ganz elegant in eines unserer komfortablen Baumwollhemden. Mehrere Modelle sind bis Größe 5XL erhältlich.



PREMIUM EUROPEAN COTTON

Premium European Cotton. Weiche Baumwolle in hoher Qualität. Läuft nicht ein.

Bamboo

Bambus. Bambusfasern sind atmungsaktiv, trocknen schnell und wirken Schweißgeruch entgegen.

Hollow Fiber[∞]

Hohlfaser. Technische Faser mit einzigartiger Isolierfähigkeit durch wärmende Lufttaschen.

Tech Wool[∞]

Tech Wool. Knitterfreies Material, das Wolle und Polyester verbindet. Stärker und leichter als reine Wolle – ohne die Wärme und Weichheit von Wolle zu entbehren.



LATLAN

HEMDJACKE MIT PRIMALOFT®



Latlan Hemdjacke

Hemdjacke für die Jagd aus einem Polyester-Wolle-Gemisch mit PrimaLoft®-Isolierung. Mit seitlichen Schlitzten und CORDURA®-Verstärkungen an Ellbogen, Manschetten und Kragen.

A. Art. 14 01 027 37 - Hunting green check

B. Art. 14 01 027 96 - Red check

Größe M-4XL / € 199,-

Material: 85% Polyester, 15% Wolle // Futter: 100% Polyester



PREMIUM
EUROPEAN COTTON

Kaali Hemd

Praktisches Jagdhemd mit Karomuster aus 100% europäischer Premiumbaumwolle. Beidseitig gebürstet für ultimativ weiches Gefühl. Mit Druckknopfverschluss und Taschen mit Reißverschlüssen.

A. Art. 14 01 063 36 - Forest night check

B. Art. 14 01 063 37 - Hunting green check

Größe M-4XL / € 129,-

Material: 100% Baumwolle



PREMIUM
EUROPEAN COTTON

Kaldo Hemd

Praktisches Hemd im Holzfällerstil. 100% europäische Premiumbaumwolle.

A. Art. 14 01 081 31 - Green check

B. Art. 14 01 081 73 - Burgundy check

C. Art. 14 01 081 96 - Red check

Größe M-3XL / € 119,-

Material: 100% Baumwolle



PREMIUM
EUROPEAN COTTON

Kevon Hemd

Jagdhemd in klassischer Holzfälleroptik aus 100% europäischer Premiumbaumwolle. Beidseitig gebürstet für ultimatives weiches Gefühl.

A. Art. 14 01 083 30 - Willow green check

B. Art. 14 01 083 31 - Green check

C. Art. 14 01 083 96 - Red check

Größe M-4XL / € 119,-

Material: 100% Baumwolle

E

Tech Wool™

**Ramvik Hemd**

Solides, tailliertes Holzfällerhemd aus knitterfester Tech Wool – einem leichten und atmungsaktiven Wolle-Polyester-Gemisch.

A. Art. 14 01 080 34 - Wisla green check

B. Art. 14 01 080 91 - Black/Olive check

Größe M-3XL / € 99,95

Material: 91% Polyester, 9% Wolle

E

Tech Wool™

**Hasvik Hemd**

Besonders wärmendes, tailliertes Jagdhemd aus feuchtigkeitstransportierendem und schnelltrocknendem Tech Wool. Mit Druckknöpfen, Manschetten mit zwei Druckknöpfen und Brusttasche.

A. Art. 14 01 070 37 - Hunting green check

B. Art. 14 01 070 51 - Fiery red check

C. Art. 14 01 070 96 - Red check

Größe M-4XL / € 99,95

Material: 91% Polyester, 9% Wolle





Pajala Hemd

Kariertes Hemd aus 100% Baumwolle und Feinvelours an Manschetten, Ellbogen und Kragen. Das Hemd ist mit Druckknöpfen ausgestattet und hat zwei praktische Brusttaschen mit Reißverschluss.

Art. 14 01 020 53 - Red check

Größe S-5XL / € 84,95

Material: 100% Baumwolle // Kontrast: 100% Polyester



Pite Hemd

Holzfällerhemd für Jagd und Freizeit. 100% Baumwolle. Mit Druckknopfverschluss und Taschen mit Reißverschlüssen.

Art. 14 01 021 03 - Olive check

Größe M-3XL / € 85,95

Material: 100% Baumwolle // Kontrast: 100% Polyester



Eide Hemd

Kariertes Jagdhemd aus 100% Baumwolle mit Druckknopfverschluss und Taschen mit Reißverschlüssen.

Art. 14 01 058 07 - Beige check

Größe M-5XL / € 84,95

Material: 100% Baumwolle



Keto Hemd

Solides Hemd aus 100% Baumwolle. Mit groben, kanadischen Karos und Elchmotiv auf der Brusttasche.

Art. 14 01 053 53 - Red check

Größe M-3XL / € 79,95

Material: 100% Baumwolle // Kontrast: 100% Polyester

Newton Hemd

Leichtes und praktisches Hemd aus 100% Baumwolle mit lässigem Look. Mit Button-under-Kragen und Brusttasche mit Reißverschluss.

A. Art. 14 01 069 19 - Capers

B. Art. 14 01 069 33 - Jungle green check

C. Art. 14 01 069 51 - Fiery red check

Größe S-3XL / € 66,95

Material: 100% Baumwolle // Kontrast: 100% Polyester



EASY CARE

Cale Hemd

Leichtes, tailliertes Jagdhemd aus innovativen Textilien für die aktive Jagd. Flexibles und pflegeleichtes Barnbus-Baumwolle-Gemisch. Brusttaschen mit Reißverschluss.

A. Art. 14 01 087 37 - Hunting green check

B. Art. 14 01 087 96 - Red check

Größe M-3XL / € 79,95

Material: 60% Viskose aus Barnbusfasern, 40% Baumwolle

E**Utility langärmeliges Hemd**

Strapazierfähiges Hemd für Jagd und Freizeit aus 100% Baumwolle mit rustikalem Look. Mit Taschen mit Reißverschluss und Druckknöpfen.

A. Art. 14 01 077 79 - Timber wolf

B. Art. 14 01 077 83 - Dusty sand

Größe M-3XL / € 79,95

Material: 100% Baumwolle

E**Utility kurzärmeliges Hemd**

Strapazierfähiges, kurzärmeliges Jagd- und Freizeithemd aus 100% Baumwolle mit Brusttaschen mit horizontalem Reißverschluss und Druckknöpfen. Vorgewaschen für rustikalen Look.

Art. 14 01 084 79 - Timber wolf

Größe M-3XL / € 74,95

Material: 100% Baumwolle

E**Linus langärmeliges Hemd**

Tailliertes Hemd aus 100% Baumwolle. Mit Brusttasche mit Knopfverschluss und Manschetten mit zwei Knöpfen.

A. Art. 14 01 025 37 - Hunting green check

B. Art. 14 01 025 96 - Red check

Größe M-3XL / € 69,95

Material: 100% Baumwolle

E**Linus kurzärmeliges Hemd**

Tailliertes kurzärmeliges Hemd aus 100% Baumwolle, mit Brusttasche mit Knopfverschluss.

Art. 14 01 026 37 - Hunting green check

Größe M-3XL / € 59,95

Material: 100% Baumwolle





NEW



Milford langärmeliges Hemd
Elegantes, bügelfreies Hemd aus 100% Easy Care-Baumwolle. Brusttasche mit Knopfverschluss. Bis Größe 5XL erhältlich.

- A. Art. 14 01 064 00 - Original check / **Größe** M-3XL
- B. Art. 14 01 064 31 - Green check / **Größe** M-5XL
- C. Art. 14 01 064 65 - Brown/Blue check / **Größe** M-5XL - **NEW**
- D. Art. 14 01 064 78 - Blackberry check / **Größe** M-5XL - **NEW**
- E. Art. 14 01 064 80 - Stone check / **Größe** M-5XL - **NEW**
- F. Art. 14 01 064 88 - Beetroot check / **Größe** M-5XL - **NEW**
- G. Art. 14 01 064 96 - Red check / **Größe** M-5XL
- H. Art. 14 01 064 97 - Orange check / **Größe** M-5XL

€ 79,95
Material: 100% Baumwolle



Milford kurzärmeliges Hemd
Elegantes, kleinkariertes und kurzärmeliges Hemd aus 100% pflegeleichter Baumwolle. Brusttasche mit Knopfverschluss.

- A. Art. 14 01 078 31 - Green check
 - B. Art. 14 01 078 91 - Olive check
- Größe** M-3XL / € 74,95

Material: 100% Baumwolle



Lancaster Hemd
Bügelfreies Hemd im klassischen Karomuster aus 100% Easy Care-Baumwolle. Brusttasche mit Knopfverschluss.

- A. Art. 14 01 067 10 - Mustard check
 - B. Art. 14 01 067 78 - Blackberry check
 - C. Art. 14 01 067 80 - Stone check
 - D. Art. 14 01 067 96 - Red check
- Größe** M-5XL / € 75,-

Material: 100% Baumwolle



NEW



Logo T-Shirt
T-Shirt mit Rundhals aus 100% Baumwolle. Gebürstet für ultimatives weiches Gefühl.

- A. Art. 16 01 004 17 - Ocre
 - B. Art. 16 01 004 37 - Dark olive
 - C. Art. 16 01 004 87 - Blue graphite
- Größe** S-5XL / € 39,95

Material: 100% Baumwolle



ALL SEASON

KLIMAKONTROLLE. KOMFORT. LEICHT.

Leichte Unterwäsche aus 100% reiner, weicher Merinowolle, die zu jeder Jahreszeit Wärme und Komfort bietet.

Material: 100% Merinowolle



All Season Unterhemd

- Hoher Hals mit Halfzip
- Raglanärmel für Bewegungsfreiheit

A. Art. 20 01 008 44 - Shadow brown

Größe S-4XL / € 99,95



All Season Unterhose

- Gummizug am Bund
- Eingriff

A. Art. 20 01 009 44 - Shadow brown

Größe S-4XL / € 84,95



COLDFRONT

ISOLIEREND. KOMFORTABEL.

Extrem isolierende Unterwäsche für die kalten Tage aus einem angenehmen Merinowollegemisch. Die Frotteerückseite spendet besonders viel Wärme.

Material: 40% Merinowolle, 40% Acryl, 20% Polyester



Coldfront Unterhemd

- Hoher Hals mit Reißverschluss
- Daumenlöcher

A. Art. 20 01 014 37 - Hunting green

Größe S-4XL / € 99,95



Coldfront Unterhose

- Gummizug am Bund
- Eingriff

A. Art. 20 01 015 37 - Hunting green

Größe S-4XL / € 99,95



Merinowolle. Besonders feine Wolle des Merinoschafs. Die langen Fasern machen diese Wolle besonders weich und fein. Härkila verwendet ausschließlich „mulesingfreie“ Merinowolle.

ZUBEHÖR FÜR KLEIDUNG

Ein großer Teil der Körperwärme entweicht an Kopf und Händen, weshalb dies auch die Bereiche sind, die am schnellsten Ihr Jägerlebnis beeinflussen können. Härkilas Kollektion an Bekleidungszubehör sorgt für kompromisslose Qualität vom Kopf bis zu den äußeren Fingerspitzen, egal ob Sie auf der Jagd nach Isolierung, Strapazierfähigkeit oder Komfort sind, denn es ist zu 100% wind- und wasserdicht.



P



Visent Kappe

Highloft-gefütterte Jagdkappe mit wasserdichter, atmungsaktiver GORE-TEX®-Membran. Mit Ohrenwärmern und Halsschutz.

Art. 18 01 048 38 - Hunting green

Größe M-XL / € 99,95

Material: 100% Polyester // Futter: 97% Polyester, 3% Spandex

P



Vector Kappe

Kappe mit wasserdichter, atmungsaktiver GORE-TEX®-Membran, Netzfutter und wendbarem Kopfteil in gut sichtbarem Orange.

Art. 18 01 075 16 - Hunting green/Shadow brown

Größe M-XL / € 69,95

Material: 100% Polyester // Kontrast: 100% Polyamid
Futter: 100% Polyester

E



Pro Hunter X Kappe

Extrem strapazierfähige Jagdkappe mit wasserdichter, atmungsaktiver GORE-TEX®-Membran. Mit wendbarem Kopfteil mit orangefarbener Sicherheitsoption und ausklappbaren Ohrenwärmern mit Fleece.

A. Art. 18 01 074 23 - Lake green

B. Art. 18 01 074 44 - Shadow brown

Größe M-XXL / € 79,95

Material: 100% Polyamid // Futter: 100% Polyester

P

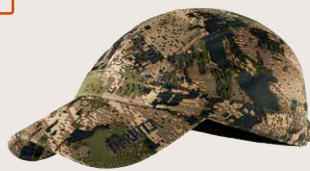
Hurricane Kappe

Kappe aus der Hurricane-Serie mit winddichter, atmungsaktiver GORE WINDSTOPPER®-Membran und Klettverschluss zum Verstellen.

Art. 18 01 081 38 - Hunting green

Größe One size / € 49,95

Material: 100% Polyester

P

OPTIFADE™

Hurricane Camo Kappe

Kappe aus der Hurricane-Serie in OPTIFADE™ Ground Forest-Camouflage mit winddichter, atmungsaktiver GORE WINDSTOPPER®-Membran und Klettverschluss zum Verstellen.

Art. 18 01 088 64 - OPTIFADE™ Ground forest

Größe One size / € 49,95

Material: 100% Polyester

P

OPTIFADE™

Q Fleece Optifade™ Camo Mütze

Kommandomütze aus Fleece mit winddichter, atmungsaktiver GORE WINDSTOPPER®-Membran und GORE OPTIFADE™ Ground Forest-Camomuster.

Art. 18 01 045 64 - OPTIFADE™ Ground forest

Größe L-XXL / € 42,95

Material: 100% Polyester

P

OPTIFADE™

Q Fleece Optifade™ Camo Gesichtsmaske

Gesichtsmaske mit winddichter, atmungsaktiver GORE WINDSTOPPER®-Membran und GORE OPTIFADE™ Ground Forest Camouflage. Die integrierte Mundöffnung beugt Kondensation an der Maskeninnenseite vor.

Art. 18 01 046 64 - OPTIFADE™ Ground forest

Größe One size / € 29,95

Material: 100% Polyester

E

Viken Reversible Mütze

Wendbare Mütze mit Band aus winddichter, atmungsaktiver GORE WINDSTOPPER®-Membran. Kombiniert grün und braun mit Mossy Oak® Orange Blaze für einen klassischen oder gut sichtbaren Look.

A. Art. 19 01 050 35 - Forest green melange

B. Art. 19 01 050 44 - Shadow brown melange

Größe M-XL / € 64,95

Material: 100% Wolle

E

Ultimate Kappe

Extrem strapazierfähige Kappe aus robustem CORDURA® und echtem Nubukleder. Mit verstellbarer Rückseite und 5 Jahren Garantie von Härkila.

Art. 18 01 066 22 - Beech green

Größe One size / € 49,95

Material: 75% Baumwolle, 25% Polyamid
Kontrast: Büffel-Nubukleder

E

Ultimate Militärkappe

Extrem strapazierfähige Militärkappe aus robustem CORDURA® und mit 5 Jahren Garantie von Härkila.

Art. 18 01 078 22 - Beech green

Größe M-XXL / € 39,95

Material: 75% Baumwolle, 25% Polyamid

E

Ultimate Lederkappe

Extrem strapazierfähige Kappe aus echtem Nubukleder. Verstellbar im Nacken.

Art. 18 01 079 44 - Shadow brown

Größe One size / € 63,95

Material: Büffel-Nubukleder

E

Alaska Hut

Stark isolierter Daunenhut mit Pelzbesatz.

Art. 18 01 039 31 - Green

Größe M-XXL / € 59,95

Material: 100% Polyester // Kontrast: Kaninchenpelz



Jura Hut

Stylisher und wasserdichter Filzhut, der nach dem Zusammenfallen immer wieder in seine ursprüngliche Form zurückkehrt.

Art. 18 01 050 41 - Soil brown

Größe 57-61 / € 99,95

Material: 100% Wolle



Wax Finish

Mountain Trek Kappe

Kappe aus gewachstem und wasserabweisendem Polyester-Baumwolle-Gemisch. Mit verstellbarem Riemen.

Art. 18 01 064 44 - Shadow brown

Größe One size / € 39,95

Material: 65% Polyester, 35% Baumwolle



Cliff Kappe

Camo-Kappe aus Stretchmaterial in Mossy Oak® New Break-Up. Verstellbare Rückseite mit Klettverschluss.

Art. 18 01 077 61 - Mossy Oak® New Break-Up

Größe One size / € 39,95

Material: 90% Polyester, 10% Elastan

C



Torridon Sixpence

Sixpence aus 100% britischer Wolle mit kariertem Taftmuster an der Innenseite.

Art. 18 01 082 24 - Terragon brown

Größe 57-61 / € 79,95

Material: 100% Wolle // Futter: 100% Polyester

P



Polar Flecemütze

Mütze aus Polartec® Power Stretch®-Fleece.

Art. 18 01 057 37 - Dark olive

Größe L,XL / € 39,95

Material: 88% Polyester, 12% Spandex

P



Polarfleece Tarnmütze

Tarnmütze aus weichem Polartec® Power Stretch®.

A. Art. 18 01 071 01 - White

B. Art. 18 01 071 37 - Dark olive

Größe One size / € 49,-

Material: 88% Polyester, 12% Spandex

E



Fennek Flecemütze

Flecemütze aus windabweisendem Polartec® Wind Pro®-Material.

Art. 18 01 053 29 - Willow green

Größe M-XL / € 39,95

Material: 100% Polyester

P



Crome Flecemütze

Flecemütze aus der Crome-Serie mit Doppelkante.

Art. 18 01 084 64 - OPTIFADE™ Ground forest

Größe One size / € 45,95

Material: 90% Polyester, 10% Elastan

P



Crome Fleecearmmütze

Fleecearmmütze mit dehnbarer Öffnung für Augen und Gesichtszone.

Art. 18 01 083 64 - OPTIFADE™ Ground forest

Größe One size / € 49,95

Material: 90% Polyester, 10% Elastan

P



All Season Rohrschal

Warmer und leichter Rohrschal aus 100% Merinowolle, der sich weich anfühlt und nicht kratzt.

Art. 18 01 072 44 - Shadow brown

Größe One size / € 29,95

Material: 100% Baumwolle



Vollständige Übersicht der Symbol- und Materialerklärungen auf Seite 143-145.



E



A.

B.



Pro Hunter X Handschuhe

Extrem strapazierfähige und komfortable Jagdhandschuhe aus einer Airtech™- und Lederkombination mit wärmender PrimaLoft®-Isolierung.

A. Art. 19 01 062 23 - Lake green

B. Art. 19 01 062 44 - Shadow brown

Größe M-XL / € 169,-

Material: 100% Polyamid // Kontrast: Ziegenleder
Futter: 100% Polyester

E



Pro Hunter Dog Keeper Handschuhe

Strapazierfähige Jagdhandschuhe in Mossy Oak®-Camouflage/Sicherheitsmuster mit gerippten Manschetten und rutschfester Handfläche. Mit PrimaLoft®-Isolierung und wasserdichter, atmungsaktiver GORE-TEX®-Membran.

Art. 19 01 004 60 - Mossy Oak® New Break-Up/Mossy Oak® Orange Blaze

Größe M-XL / € 99,95

Material: 100% Polyamid // Futter: 100% Polyester

E



Pro Hunter Active Handschuhe

Strapazierfähige Handschuhe mit wasserdichter, atmungsaktiver GORE-TEX®-Membran und PrimaLoft®-Isolierung. Rutschfeste Handflächen und gerippte Manschetten.

Art. 19 01 047 23 - Lake green

Größe M-XL / € 99,95

Material: 100% Polyamid



Expedition Handschuhe

Leichte Handschuhe mit PrimaLoft®-Isolierung, wasserdichter, atmungsaktiver GORE WINDSTOPPER®-Membran und CORDURA®-Verstärkungen. Mit Innenhandschuh aus Fleece. Durch eine Reißverschlussöffnung am Zeigefinger besteht die Möglichkeit eines raschen Hantierens mit der Waffe.

Art. 19 01 054 16 - Hunting green/Shadow brown

Größe L, XL / € 169,-

Material: 100% Polyester // Kontrast: 100% Polyamid
Futter: 100% Polyester



Innenhandschuh
aus Fleece



Trail Handschuhe

Leichte Handschuhe mit winddichter, atmungsaktiver GORE WINDSTOPPER®-Membran. Mit Verstärkungen aus weichem Ziegenleder für optimalen Kontakt mit Waffe und Ausrüstung. Lieferbar in GORE OPTIFADE™ Ground Forest und Mossy Oak® Break-Up-Camouflage.

A. Art. 19 01 055 52 - OPTIFADE™/Shadow brown

B. Art. 19 01 055 61 - Mossy Oak® New Break-Up
Größe M-XL / € 99,95

Material: 100% Polyester // Kontrast: Ziegenleder
Futter: 100% Polyester



All Round Handschuhe

Allround-Handschuhe mit winddichter, atmungsaktiver GORE WINDSTOPPER®-Membran für eine Vielzahl von Aktivitäten. Die Handflächen aus weichem Ziegenleder sorgen für komfortablen Kontakt mit Waffe und Ausrüstung.

Art. 19 01 063 38 - Hunting green

Größe M-XL / € 74,95

Material: 100% Polyester // Kontrast: Ziegenleder



Pro Shooter Handschuhe

Schießhandschuhe mit Leder an den Handflächen für besseren Griff sowie mit winddichter, atmungsaktivem GORE WINDSTOPPER®-Fleece auf der Oberseite. Die hohen Strickmanschetten halten die Handgelenke beim Schießen warm.

Art. 19 01 002 31 - Green

Größe S-4XL / € 54,95

Material: 100% Polyester



Q Fleece OPTIFADE™ Camouflage Handschuhe

Leichte Handschuhe für die Pirsch in GORE OPTIFADE™ Ground Forest-Camouflage mit integrierter winddichter und atmungsaktiver GORE WINDSTOPPER®-Membran.

Art. 19 01 030 64 - OPTIFADE™ Ground forest

Größe M-3XL / € 54,95

Material: 100% Polyester



Power Liner Handschuhe

Leichte, isolierende Handschuhe aus Polartec® Power Stretch®. Mit Silikonknoppen an den Handflächen für optimale Handhabung der Waffe.

A. Art. 19 01 065 29 - Dark olive

B. Art. 19 01 065 41 - Soil brown

Größe M-XL / € 49,95

Material: 88% Polyester, 12% Spandex

E



Fennek Fleecehandschuhe

Warme und weiche Fleecehandschuhe, rutschfest für guten Griff an der Waffe. Mit windabweisendem, atmungsaktivem Polartec® Wind Pro®.

Art. 19 01 040 29 - Willow green
Größe M-XXL / € 39,95

Material: 100% Polyester

P



Kiruna Fausthandschuhe

Leichte 2-in-1 Fausthandschuhe für die Jagd mit ultraleichter PrimaLoft®-Isolierung in Mossy Oak®-Wintercamouflage. Der obere Teil der Fäustlinge kann hochgeklappt werden, sodass die Fingerhandschuhe aus Neopren mit Fleecefutter frei liegen.

Art. 19 01 041 62 - Mossy Oak® Winter Break-Up
Größe M-XL / € 69,95

Material: 100% Polyester // Kontrast: 60% Baumwolle, 40% Polyester
Futter: 100% Polyester

P



Crome Fleecehandschuhe

Fleecehandschuhe aus der Crome-Serie mit Silikonknoppen an den Handflächen.

Art. 19 01 068 64 - OPTIFADE™ Ground forest
Größe M-XL / € 49,95

Material: 90% Polyester, 10% Elastan

C



Classic-Schießhandschuhe

Elegante Schießhandschuhe aus Ziegenleder, die eine exzellente Handhabung der Waffe ermöglichen. Mit perforiertem Leder an der Oberseite für optimale Belüftung.

Art. 19 01 064 44 - Shadow brown
Größe M-XL / € 89,95

Material: Schafsfleder





Angus Gamaschen

Extrem strapazierfähige Gamaschen aus echtem Nubukleder. Mit Frontleiste mit Reißverschluss und Klettverschluss, elastischer Partie und Kordelzug an der Oberseite sowie verstellbarem Gummiband an der Unterseite.

Art. 22 01 033 33 - Green

Größe One size / € 139,-

Material: Büffel-Nubukleder // Futter: 100% Polyamid



Pro Hunter X Gamaschen

Extrem strapazierfähige Gamaschen mit weichem, atmungsaktivem Airtech™. Halten den stärksten Beanspruchungen stand. Gamaschen schützen den Unterschenkel vor Nässe. Durch die Verstellmöglichkeit sitzen sie stets perfekt am Bein.

A. Art. 22 01 010 23 - Lake green

B. Art. 22 01 010 44 - Shadow brown

Größe One size / € 99,95

Material: 100% Polyamid



Härkila Flex Gürtel

Kräftiger, flexibler und leicht verstellbarer Web-Gürtel für die aktive Jagd. Rundum mit komfortablem Stretch.

A. Art. 21 01 018 38 - Hunting green

B. Art. 21 01 018 99 - Black

Größe M/L 105 cm, L/XL 125 cm / € 29,95

Material: 87% Polyester, 13% Elastan



Montana Gürtel

Rustikaler Ledergürtel mit kräftiger Schnalle. Erhältlich in folgenden Größen: 90, 100, 110 und 120 cm.

Art. 21 01 016 45 - Patina brown

Größe 90-120 / € 79,-

Material: Rindsleder // Schnalle: 100% Zink



Colorado Gürtel

Robuster Gürtel aus hochwertigem Leder mit geprägtem Härkila-Logo. Erhältlich in folgenden Größen: 90, 100, 110 und 120 cm.

Art. 21 01 015 41 - Soil brown

Größe 90-120 / € 65,95

Material: Rindsleder // Schnalle: 100% Zink



GORE-TEX®-Reparaturset

Original Reparaturset von GORE-TEX®. Das Set enthält zwei Flicker mit einem Durchmesser von 7,6 bzw. 10,5 cm.

Art. 29 99 007 99 - Black / € 13,95



B.

A.

Carl-Eric Hosenträger

Extra breite Hosenträger für Jagd und Freizeit.
Mit passenden Clips für alle Hosen.

A. Art. 21 01 010 31 09 - Green / mit Clips

B. Art. 21 01 010 51 09 - Red / mit Clips

€ 59,95

Material: 70% Polyester, 30% Elastan



B.

A.

Carl-August Hosenträger

Extra breite Hosenträger für robuste Hosen.

A. Art. 21 01 011 31 08 - Green / für Knöpfe

B. Art. 21 01 011 51 08 - Red / für Knöpfe

€ 59,95

Material: 70% Polyester, 30% Elastan



Carl-Philip Hosenträger

Hosenträger für sechs Knöpfe.

Art. 21 01 003 05 08 - Stone / für Knöpfe

€ 44,95

Material: 70% Polyester, 30% Elastan



Carl-Gustav Hosenträger

Hosenträger mit Clips direkt für die Hose
oder mit einer Schlaufe, um den Gürtel zu
befestigen.

Art. 21 01 004 05 09 - Stone / mit Clips / € 44,95

Material: 70% Polyester, 30% Elastan

Carl-Magnus Hosenträger

Hosenträger für sechs Knöpfe.

Art. 21 01 002 31 08 - Green / für Knöpfe / € 34,95

Material: 70% Polyester, 30% Elastan



Härkila Seidenkrawatte

Handgefertigte Krawatte aus echter Seide. Kann
gereinigt werden.

Art. 21 01 020 40 - Burgundy / € 44,95

Material: 100% Seide // Kontrast: 100% Polyester

BEKLEIDUNG, DAMEN

Härkila bedeutet kompromisslose Qualität und Innovation bei der Kleidung für die Jagd. Wir setzen ständig neue Standards dafür, was die Damen unter den Jägern von der Jagdbekleidung erwarten dürfen. In diesem Jahr führen wir u. a. Jerva Lady ein, ein leichtes und strapazierfähiges Set für die aktive Jagd bestehend aus Jacke, Hose und Weste mit Stretcheinsätzen für erhöhten Komfort und Bewegungsfreiheit.



ESTELLE LADY

ULTRALEICHTES SET MIT GORE-TEX®-MEMBRAN

Geräuscharmes, weiches und feuchtigkeitstransportierendes Set mit wasserdichter, atmungsaktiver GORE-TEX®-Membran.

Material: 100% Polyester // Kontrast: 100% Polyamid // Futter: 100% Polyamid



Estelle Lady Jacke

- Wasserdichte Reißverschlüsse für Achselbelüftung
- Funkgerättasche mit wasserdichtem Reißverschluss
- Verstellbarer Ärmelbund

Art. 10 01 092 38 - Hunting green

Größe 34-46 / € 499,-



Estelle Lady Hose

- Reißverschlüsse für Belüftung an Schenkeln
- Am Beinrücken verstellbar
- Schneefang mit CORDURA®-Verstärkung

Art. 11 01 123 38 - Hunting green

Größe 34-46 / € 359,-



PRO HUNTER X LADY

STRAPAZIERFÄHIG, MIT 5 JAHREN GARANTIE

Extrem strapazierfähiges Jagdset mit wasserdichter, atmungsaktiver GORE-TEX®-Membran sowie 5 Jahren Garantie von Härkila auf das Außenmaterial.

Material: 100% Polyamid // Futter: 100% Polyester



Pro Hunter X Lady Jacke

- Stecktaschen mit Quick Load-Halter und Knopfverschluss
- Große Vordertaschen mit Drainage
- Hasentasche mit Reißverschluss
- Innentasche und innere Handytasche

Art. 10 01 083 44 - Shadow brown

Größe 34-48 / € 499,-



Pro Hunter X Lady Hose

- Geräumige Schenkeltaschen mit Knopfverschluss
- Paspelierte Vordertaschen mit Reißverschluss
- Schneefang

Art. 11 01 104 44 - Shadow brown

Größe 34-48 / € 349,-



E

KANA LADY

WARM, LEICHT UND MIT GORE-TEX®-MEMBRAN

Leichtes und wattiertes Set mit wasserdichter, atmungsaktiver GORE-TEX®-Membran und gebürstetem Futter für optimale Isolierung.

Material: 87% Polyester, 13% Polyamid
Kontrast: 100% Polyamid // Futter: 100% Polyester



Kana Lady Jacke

- Integrierte Kapuze mit isolierendem Highloft
- Große Vordertaschen
- Gerippte Ärmelbündchen

Art. 10 01 093 34 - Elm green
Größe 36-46 / € 499,-



Kana Lady Hose

- Gummizug am Bund
- Messertasche am linken Oberschenkel
- Schneefang

Art. 11 01 126 34 - Elm green
Größe 36-46 / € 299,-





JERVA LADY

LEICHTGEWICHT. DEHNBAR. STRAPAZIERFÄHIG.

Strapazierfähiges und leichtes Jagdset in einer Materialkombination aus Wax Finish und Stretcheinsätzen für erhöhten Komfort und Bewegungsfreiheit.

Wax Finish



Jerva Lady Jacke

- Stretcheinsätze
- Integrierte, verstellbare Kapuze
- Verstellbarer Bund

Art. 10 01 107 44 - Shadow brown

Größe 36-46 / € 249,-

Material: 65% Polyester, 35% Baumwolle // Kontrast: 87% Polyamid, 13% Elastan
Futter: 100% Polyester

NEW



NEW



Wax Finish



Jerva Lady Hose

- Stretcheinsätze an Knien und Hosenbeininnenseiten
- Leicht zugängliche Fronttaschen
- Schenkeltaschen mit Reißverschluss

Art. 11 01 142 44 - Shadow brown

Größe 36-46 / € 179,-

Material: 65% Polyester, 35% Baumwolle // Kontrast: 87% Polyamid, 13% Elastan // Futter: 100% Polyester

NEW



THERMOLITE

Wax Finish



Jerva Lady Weste

- Isolierende THERMOLITE®-Wattierung
- Hoher Kragen
- Fronttaschen mit Reißverschluss

Art. 12 01 078 44 - Shadow brown

Größe 36-46 / € 179,-

Material: 65% Polyester, 35% Baumwolle // Futter: 100% Polyester



MOUNTAIN TREK LADY

LEICHTIGKEIT IN DER SOMMERWÄRME

Leichtes Jagdset für die wärmeren Monate aus einem Baumwolle-Polyester-Gemisch mit einer Wachsschicht, die die Oberfläche weich und das Material wasserabweisender, winddichter und strapazierfähiger macht.

Wax Finish



Mountain Trek Lady Jacke

- Verstellbare Kapuze mit integriertem Mückennetz
- Achselbelüftung
- Taschen mit Patronenhaltern und Quick Load-Halter

Art. 10 01 063 16 - Hunting green/Shadow brown

Größe 36-46 / € 279,-

Material: 65% Polyester, 35% Baumwolle // Futter: 100% Polyester



Wax Finish

Mountain Trek Lady Hose

- Vordertaschen mit Reißverschluss
- Schenkeltaschen mit Reißverschluss und Belüftung
- Verstellbar an den Beinen

Art. 11 01 076 16 - Hunting green/Shadow brown

Größe 36-46 / € 159,-

Material: 65% Polyester, 35% Baumwolle

Wax Finish



Mountain Trek Active Lady Hose

Strapazierfähige, extrem flexible Hose mit Einsätzen aus Ripstop-Stretch an Knien und Gesäß. Mit Schenkeltaschen mit Reißverschluss und verstellbaren Hosenbeinen.

Art. 11 01 124 09 - Tobacco/Shadow brown

Größe 34-46 / € 179,-

Material: 65% Polyester, 35% Baumwolle // Kontrast: 87% Polyamid, 13% Elasthan





TRIAL LADY

STRAPAZIERFÄHIGES SET FÜR DIE HUNDEFÜHRERIN

Strapazierfähiges Set aus einem Baumwolle-Polyester-Gemisch mit Wachsschicht. Verstärkung an beanspruchten Stellen mit windhemmendem sowie wasser- und schmutzabweisendem Airtech™.



Wax Finish= 

Trial Lady Weste

- Offene Hasentasche mit unsichtbaren Knöpfen
- Verstecktes fluoreszierendes Band im Kragen
- Innentasche und innere Handytasche

Art. 12 01 066 07 - Green bay/Shadow brown

Größe 36-46 / € 199,-



Material: 65% Polyester, 35% Baumwolle // Kontrast: 100% Polyamid
Futter: 100% Polyester



Wax Finish= 

Trial Lady Hose

- Reißverschlüsse zur Belüftung an den Schenkeltaschen
- Seitentaschen
- Verstellbar an den Beinen

Art. 11 01 097 07 - Green bay/Shadow brown

Größe 36-46 / € 169,-



Material: 65% Polyester, 35% Baumwolle // Kontrast: 100% Polyamid



Wax Finish=

Hiker Lady Hose

Strapazierfähige Jagdhose aus einem hochwertigem Baumwolle-Kunstfaser-Gemisch mit gewachster, wasser- und schmutzabweisender Oberfläche. Die Hose besitzt ein Halteband am Bund und ausgeformte Knie für perfekten Komfort und Passform.

Art. 11 01 043 38 - Hunting green

Größe 36-46 / € 129,-

Material: 65% Polyester, 35% Baumwolle



C



Impala Lady Weste

Elegante, feminine Weste. Mit seitlichen Schnürbändern, Steppfutter, Innentasche und abnehmbarem Pelzkragen.

Art. 12 01 027 41 - Brown

Größe 36-48 / € 289,-

Material: Schafsf Leder // Kontrast: Fuchspelz // Futter: 100% Polyester

C



Nyala Lady Hose

Elegante Lederhose mit Beinkeil mit Reißverschluss zur Anpassung an das Schuhwerk.

Art. 11 01 109 44 - Shadow brown

Größe 36-46 / € 299,-

Material: Schafsf Leder // Futter: 100% Polyester





Vika Lady Jacke

Leichte Damenjacke mit PrimaLoft®-Isolierung und DWR-Behandlung. Mit unsichtbaren Vordertaschen mit Reißverschluss sowie hohem Kragen. Erhältlich in Shadow brown und in GORE OPTIFADE™ Ground Forest-Camouflage.

A. Art. 10 01 100 44 - Shadow brown

B. Art. 10 01 100 64 - OPTIFADE™ Ground forest

Größe 36-46 / € 269,-

Material: 100% Polyester



Highclere Lady Jacke

Leichte Jagdjacke mit isolierender PrimaLoft®-Wattierung und DWR-Behandlung. Verstärkungen an Schultern und Ellbogen, gerippte Stretchelemente unter den Armen sowie an den Seiten für zusätzlichen Komfort und Bewegungsfreiheit.

Art. 10 01 099 85 - Turkish coffee

Größe 36-46 / € 269,-

Material: 89% Polyester, 11% Polyamid // Kontrast: 65% Polyester, 35% Baumwolle
Futter: 100% Polyester



NEW

OPTIFADE



Crome Lady Fleecejacke

Leichte, geräuscharme und extrem dehnbare Fleecejacke in GORE OPTIFADE™ Ground Forest-Camouflage. Für die aktive Jagd, mit einem femininen Schnitt. Mit Reißverschluss-tasche am linken Ärmel, Funkgerätschaft und integrierter, eng anliegender Kapuze.

Art. 13 01 089 70 - OPTIFADE™ Ground forest

Größe S-XXL / € 169,-

Material: 90% Polyester, 10% Elastan



A.

B.



Kanu Lady Fleecejacke

Leichte Fleecejacke mit femininem Schnitt mit winddichter, atmungsaktiver GORE WINDSTOPPER®-Membran. Wendbar – für die Jagd und für den Alltag. Mit wendbarem Vorderreißverschluss, Raglan-ärmeln und Seitentaschen mit Reißverschluss.

A. Art. 13 01 084 94 - Burgundy/Pirate black

B. Art. 13 01 084 95 - Red/Brown

Größe S-XXL / € 269,-

Material: 100% Polyester



P



Lilja Lady Strickjacke

Leichte Strickjacke aus feuchtigkeitsttransportierender und isolierender Actiwool. Mit Seitentaschen mit Netzfutter und Verstärkungen an Kragen, Ärmelbündchen und Taschen.

A. Art. 15 01 022 44 - Shadow brown melange

B. Art. 15 01 022 87 - Beetroot melange

Größe XS-XXL / € 159,-

Material: 60% Wolle, 20% Polyester, 20% Polyamid

E



Jaura Lady Pullover

Leichter und besonders wärmender Damenpullover aus 100% Lammwolle mit winddichter, atmungsaktiver GORE WINDSTOPPER®-Membran. Mit hohem Kragen, Raglanärmeln und Rippenmuster an Kragen, Manschetten und Bund.

Art. 15 01 020 87 - Beetroot melange

Größe S-XXL / € 229,-

Material: 100% Lammwolle // Futter: 100% Polyester

C



Alley Lady Pullover

Luxuriöser Pullover mit V-Ausschnitt aus 100% Merinowolle mit geripptem Kragen, Manschetten und Bund.

Art. 15 01 034 33 - Blackberry

Größe S-XXL / € 119,-

Material: 100% Merinowolle

E



Kaali Lady Bluse

Kräftige, karierte Jagdbluse aus 100% europäischer Premiumbaumwolle. Beidseitig gebürstet für ultimatives weiches Gefühl. Druckknopfverschluss und Brusttasche mit Klappe.

Art. 14 01 086 98 - Multi check

Größe S-3XL / € 119,-

Material: 100% Baumwolle

E



Lara Lady Bluse

Strapazierfähige und leichte Damenbluse aus 100% Baumwolle. Ärmel mit zwei Knöpfen.

Art. 14 01 088 56 - Red/Black check

Größe S-XXL / € 59,95

Material: 100% Baumwolle

C



Lancaster Lady Bluse

Elegante und bügelfreie Bluse mit femininer Passform aus 100% Easy Care-Baumwolle. Brusttasche mit Knopfverschluss und Manschetten mit zwei Knöpfen.

A. Art. 14 01 062 78 - Blackberry check

B. Art. 14 01 062 96 - Red check

Größe S-XXL / € 79,-

Material: 100% Baumwolle





COLDFRONT LADY

WARME UNTERWÄSCHE AUS ANGENEHMER MERINOWOLLE

Extrem isolierende Unterwäsche für die kalten Tage aus einem angenehmen Gemisch aus Merinowolle und Synthetikfasern. Die Frotteerückseite spendet besonders viel Wärme.

Material: 40% Merinowolle, 40% Acryl, 20% Polyester



Coldfront Lady Unterhemd

- Hoher Hals mit Halfzip
- Daumenlöcher

Art. 20 01 016 37 - Hunting green

Größe S-XXL / € 95,95



Coldfront Lady Unterhose

- Gummizug am Bund

Art. 20 01 017 37 - Hunting green

Größe S-XXL / € 95,95



Classic Lady Schießhandschuhe

Elegante Schießhandschuhe aus Ziegenleder, die eine exzellente Handhabung der Waffe ermöglichen. Mit perforiertem Leder an der Oberseite für optimale Belüftung.

Art. 19 01 067 44 - Shadow brown

Größe S-L / € 89,95

Material: Schafsfleder



SCHUHE

Härkila entwickelt innovatives und kompromissloses Schuhwerk für passionierte Jäger. In diesem Jahr führen wir u. a. einen bahnbrechenden Pirschstiefel mit 360° Atmungsaktivität ein, und wir erweitern unser Sockensortiment mit einer Reihe ultrafunktioneller neuer Modelle für die Jagd.

Die meisten unsere Modelle sind in extra großen Größen erhältlich. Alle Größen sind in US-Größen angegeben.



Ortholite®



YKK
Little Parts. Big Difference.



Vollständige Übersicht der Symbol- und Materialerklärungen auf Seite 143-145.

HÄRKILA-SOHLENSYSTEM

Die Sohle ist entscheidend für Eigenschaften und Komfort des Schuhwerks. Sohlen von Härkila sind für die anspruchsvolle Jagd in allen Arten von Gelände optimiert. Unsere Sohlen sorgen für einen angenehmen Gang, Stabilität, Beweglichkeit und eine solide Bodenhaftung auf jedem Untergrund.



Ultraflexible Sohlensysteme.

Flexible Sohle, die sich perfekt dem Untergrund anpasst und optimale Bedingungen für die Pirsch bietet.



ULTRA
FLEXIBLE BOOT



Härkila PS™. Speziell für die extreme Pirsch entwickelt. Stabilisierende Zonen in der Zwischen- und Außensohle sichern perfekte Anpassung an das Gelände. Trittdämpfende und geformte EVA-Zwischensohle.



Härkila PS 4x4™. Für die extreme Pirsch. Stabilisierende Zonen in der Zwischen- und Außensohle sichern perfekte Anpassung an das Gelände. Trittdämpfende und geformte EVA-Zwischensohle.



Trapper Master-Sohle. Härkilas Octo-tech™ Sohlenprofil sorgt für optimale Bodenhaftung. Die ultraflexible Sohle verschafft ein optimales Gespür für den Untergrund, damit Sie sich sicher und geräuschlos auf dem Waldboden bewegen können.



Starre Sohlensysteme.

Die durchgehende Bindesohle sorgt für maximale Stabilität. Empfohlen für die Jagd im Gebirge, und wenn besondere Stabilität gefordert ist.



STIFF BOOT



Vibram® Fourá PU. Hochfunktionales Sohlensystem. Angeschnittene Ferse für gute Bremsseigenschaften. Zusätzliche Verstärkung an den Zehen und asymmetrisches Fersendesign für einen natürlicheren Gang.



Vibram® Hunting Fire&Ice™. Traditionelle Vibram® Cupsohle mit stabilisierender Verbindungssohle. Klassische und gut für Wanderungen geeignete Sohle.

Starre Sohlensysteme.



Vibram® Tsavo Fire&Ice™ mit Härkila SUPO™. Formgegessene EVA Zwischensohle mit extra Stabilität auf der Außenseite des Vorderfußes (Supination) und der Innenseite der Ferse (Pronation).



Härkila Winter Trek. Entwickelt für den Tiefschnee und extreme Kälte. Perfekter Halt. Die extra dicke, geformte EVA-Zwischensohle optimiert die Isolation.



Vibram® Winkler Fire&Ice™ mit Härkila S-wedge. EVA Zwischensohle mit zwei trittdämpfenden Schichten. Durchgehende, stabile Bindesohle erleichtert die Bergwanderung.



Sohlensystem mit flexiblem Vorderfuß.

Gelenkunterstützungssystem mit hoher Stabilität an Ferse und Spann, jedoch flexibel am Vorfuß. Sorgt für optimalen Komfort bei langen Touren.



FLEXIBLE FOREFOOT BOOT



Vibram® Faster. Trittdämpfende, geformte EVA Zwischensohle mit stabilisierender innerer und äußerer TPU-Gelenkunterstützung. Die profilierte Laufsohle bietet guten Halt.



Härkila Optiflex™. Allround Sohlensystem für den Alltag, die Pirsch und vielseitige Outdoor Aktivitäten. Die Sohle ist flexibel und angenehm weich.



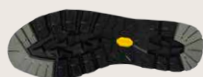
Härkila sport ortho™. Multigriff Profilaußensohle mit optimaler trittdämpfender und unterstützender EVA Zwischensohle. Ideal im Wald, im Gelände und bei leichten Bergwanderungen.



Vibram® Gumlite®. Leichtgewichtsaußensohle mit Grobprofil von Vibram®. Ideal für die Jagd in leichtem Gelände, auf weichem ebenso wie harten Untergrund oder auf dem Schießstand.



Härkila mEVA 4x4™. Außensohle mit Zwischensohle und geformter EVA mit zusätzlicher Pronationsstabilität zur Unterstützung und Trittdämpfung.



Vibram® S052. Gummiaußensohle mit dreischichtiger, trittdämpfender EVA-Zwischensohle. Für hohe Stabilität, Komfort und Trittdämpfung.



Vibram® Härkila Hound Ictrek. Ictrek-Gummimischung, die selbst bei extremer Kälte für einen guten Grip sorgt. 90° Winkel an der Ferse sorgt für guten Grip z. B. auf Leitern. Entwickelt in Zusammenarbeit zwischen Härkila und Vibram®.



Vibram® Little Horn, Goodyear welt®. Grobprofil-Vibram®-Sohle mit klassischer Goodyear Welt®-Randnaht. Ideal für die Jagd in flachem Gelände oder für den Schießstand.



Härkila commando. Klassische Laufsohle mit einem guten Halt und komfortablen Geheigenschaften.



Härkila trekking. EVA-Zwischensohle mit drei trittdämpfenden Schichten. Optimaler Halt durch das tiefe und grobe Profil der Laufsohle.



Vibram® Winkler Fire&Ice™ mit Härkila S-wedge. EVA Zwischensohle mit zwei trittdämpfenden Schichten. Durchgehende, stabile Bindesohle erleichtert die Bergwanderung.

FUTTER:

GORE-TEX®-MEMBRANEN



Härkila Stiefel sind mit einer vollkommen wasserdichten und atmungsaktiven GORE-TEX®-Membran ausgestattet, die Ihre Füße warm und trocknen hält. Die verwendete Membran ist dem Stiefeltyp angepasst:

GORE-TEX® SURROUND™

Schuhwerk mit GORE-TEX® SURROUND™ ist für Outdoor-aktivitäten in warmem Klima oder bei hoher Aktivität, wie bspw. bei der anspruchsvollen Pirsch, optimiert. Dank der innovativen Konstruktion mit 360° Lüftung kombiniert diese Membran Wasserdichtigkeit mit optimaler Atmungsaktivität.

GORE-TEX® Extended Comfort

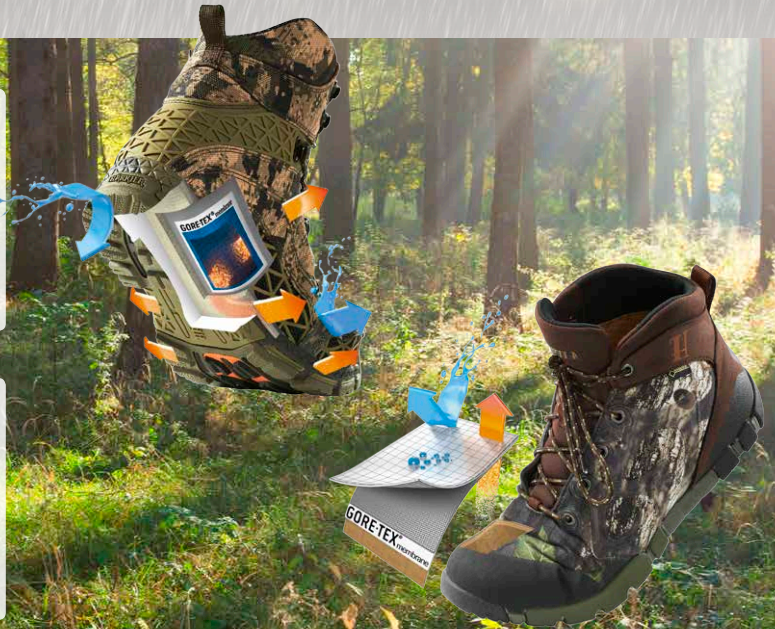
Schuhwerk mit der GORE-TEX® Extended Comfort-Technologie ist ideal für die Verwendung bei milden und warmen Wetterverhältnissen oder bei erhöhtem Aktivitätsniveau. Die Schuhe sind dauerhaft wasserdicht, bieten optimale Luftdurchlässigkeit und sind daher die perfekte Lösung für jeden, der Wert auf exzellenten Klimakomfort und Wärmeregulierung legt.

GORE-TEX® Performance Comfort

Schuhwerk mit der GORE-TEX® Performance Comfort-Technologie ist ideal für die Verwendung im Freien bei milden Wetterverhältnissen und kombiniert Wasserdichtigkeit mit optimierter Atmungsaktivität. Hier werden widerstandsfähige Wasserbeständigkeit und optimierte Luftdurchlässigkeit kombiniert. Dank der innovativen Konstruktion eignen sich die Schuhe für alle möglichen Outdoor-Aktivitäten sowie für wechselnde Wetterlagen.

GORE-TEX® Insulated Comfort

Schuhwerk mit der GORE-TEX® Insulated Comfort-Technologie ist wie geschaffen für die Verwendung im Freien bei Regen, Schnee und Kälte. Die Schuhe vereinen widerstandsfähige Wasserbeständigkeit und optimierte Atmungsaktivität mit Isolierung und sind somit ideal für die verschiedensten Outdoor-Aktivitäten an kalten Tagen.



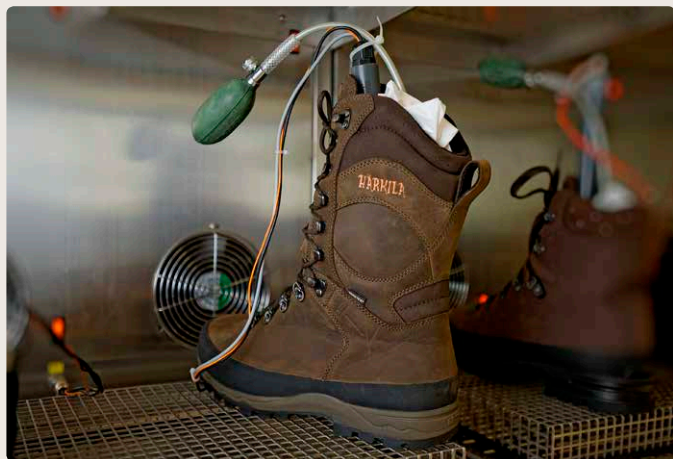
ZUGELASSEN VON GORE-TEX®



Alle Härkila-Stiefel sind von GORE-TEX® hinsichtlich 100% Wasserdichtigkeit und optimaler Atmungsaktivität getestet und zugelassen.

Zugelassen von GORE-TEX® – Wassertest im Laufsimulator

Die verwendeten Materialien – Leder, Nähgarn, Schnürsenkel – müssen wasserabweisend sein, weil sich aufgenommenes Wasser zur Oberkante der Stiefel zieht und schlimmstenfalls in das Schuhwerk gelangt. Die Materialien werden in GOREs Laufsimulator getestet, wo der Stiefel an einem künstlichen und flexiblen, mit Sensoren ausgestatteten Fuß angebracht wird. Der Stiefel läuft 200.000 Schritte in einem Wasserbad, was etwa 500 km Wanderung entspricht, wobei die Materialien auf Wasserabweisung und Dichtheit geprüft werden.



Zugelassen von GORE-TEX® – Test der Atmungsaktivität

Zusätzlich werden die Atmungsaktivität und das Fußklima getestet. In der GORE-Klimakammer wird der Stiefel an einem künstlichen Fuß angebracht, der wie ein echter Fuß schwitzt, und es wird registriert, wie viel Feuchtigkeit bei unterschiedlichen Temperaturen durch das Schuhwerk nach außen dringen kann.

Zugelassen von GORE-TEX® – Membrantest im Rotationszylinder

Härkila führt auch einen eigenen Membrantest direkt nach der Fertigung durch. Der Stiefel wird mit Wasser gefüllt und in einem Metallzylinder angebracht. Der Zylinder rotiert 60 Minuten lang bei hoher Geschwindigkeit. Das Wasser wird gegen die Außenschicht des Schuhs gedrückt, wobei eventuelle Lecks entdeckt werden. Härkila testet die tägliche Produktion mit dieser Methode und fehlerhafte Stiefel führen zu sofortigen Korrekturen an der Fertigung.



VIBRAM® – YOUR CONNECTION TO EARTH

Vibram® ist der weltweit führende Hersteller von rutschfesten Stiefelsohlen. Der Name des Unternehmens ist eine Zusammenfassung von Vitale Bramani. Bramani entwickelte in den Jahren 1935-37 die bahnbrechende Vibram®-Sohle, die weltweit die erste speziell für anspruchsvolle Outdoor-Aktivitäten konstruierte Sohle war, wie z. B. Bergsteigen und Jagd. Bramanis Sohle war eine dicke Gummisohle mit Vertiefungen, die Stabilität und „Griff“ des Stiefels revolutionierte.

- 1954 erreichte eine Expedition erstmals die Spitze des K2 – eine italienische Expedition, die bereits Vibram®-Sohlen nutzte.
- Ein tragischer Unfall spornte Bramani dazu an, diese neue Klettersohle zu entwickeln. 1935 starben sechs Freunde von Bramani beim Bergsteigen. Man meinte damals, dass das unzureichende Schuhwerk zu dem Unfall geführt hatte.



Vibram® Fire&Ice™. Speziell für extreme Situationen entwickelt. Sorgt für Griffigkeit bei niedrigen und hohen Temperaturen (von -20°C bis +250°C).



Vibram® Ictrek. Gummimischung, die optimale Bodenhaftung auf besonders kalten, eisbeschichteten und schneebedeckten Oberflächen bietet.

OBERMATERIAL STRAPAZIERFÄHIGKEIT UND KOMFORT

Die Füße sind für unser Wohlbefinden von großer Bedeutung. Die Temperatur der Füße ist verhältnismäßig niedrig, wodurch sie besonders der Kälte ausgesetzt sind. Außerdem tragen die Füße den gesamten Körper und sind oft der Körperteil, der am schnellsten ermüdet. Deshalb muss das Schuhwerk, und vor allem Jagdstiefel, eine Reihe hoher Anforderungen erfüllen. Sie müssen nicht nur strapazierfähig, isolierend und atmungsaktiv sein. Sie müssen auch leicht sein und gut passen.

Härkila verwendet das Leichtgewichtsmaterial CORDURA®, das einem leichten Stiefel hohe Strapazierfähigkeit verleiht. Härkila-Stiefel sind selbstverständlich auch aus strapazierfähigen und isolierenden Naturmaterialien wie Vollnarbenleder, Nubuk oder besonders atmungsaktivem Rauhleder erhältlich.

Die Schnürung ist wichtig für Isolierung und Komfort, weshalb Härkilas Schnürsystem mit beweglichen Schnürösen, kräftigem Schnürverschluss und Schnürhaken ausgestattet ist. Für Jäger, die ihre Stiefel gern schnell schnüren möchten, bietet das Boa®-System das gleichmäßige Schnüren an, indem man den einfachen Verschlussmechanismus einige Male dreht.



INNENSOHLEN

Die Innensohle sorgt dafür, dass sich Ihre Füße trocken und angenehm anfühlen, eine optimale Passform und eine korrekte Fußstellung haben. Bei Härkila verwenden wir eine Sohle und einen Adjuster. Der Adjuster (Volumenregulierungssohle) ist eine Einlage, die isoliert und für optimale Passform sorgt. Er kann eingesetzt werden, wenn nur eine dünne Socke notwendig ist.

Wir verwenden zwei geformte Innensohlen höchster Qualität:

- Ortholite®-Innensohlen sind feuchtigkeitstransportierend, atmungsaktiv und schweißgeruchhemmend. Sie haben trittdämpfende Gelkissen und eine zusätzlich stabilisierte Ferse und Spann.
- Härkila footbed™-Innensohlen haben trittdämpfende Gelkissen an Ferse und Vorfuß sowie zusätzlich stabilisierte Ferse und Spann.



Härkila footbed™

 Ortholite®
Härkila footbed™ Ortholite®

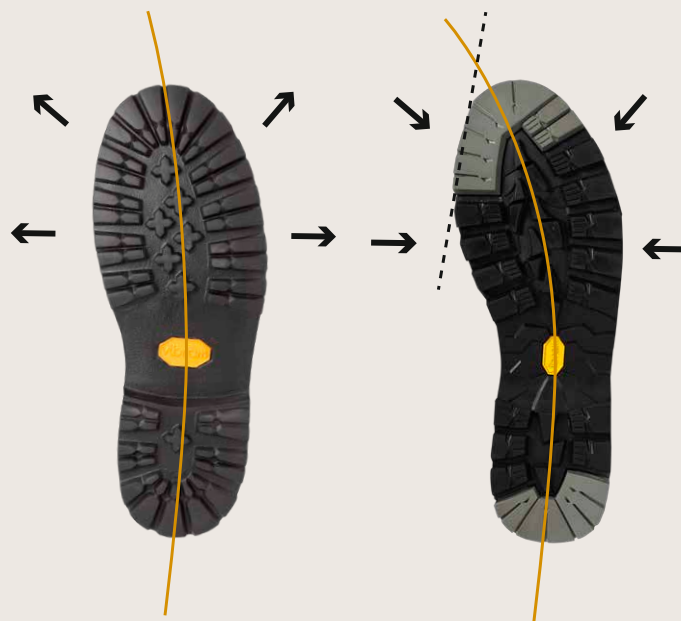
 Ortholite®
Härkila Adjuster™
Ortholite®

LEISTEN TYPEN

Die perfekte Passform ist entscheidend für eine gute Jagd, weshalb Härkila-Stiefel auf zwei verschiedenen Leisten gefertigt werden, die zu den unterschiedlichen Fuß- und Jagdarten passen. So finden Sie immer den passenden Härkila-Stiefel.

Orthotic fit™

Für breite Füße mit hohem Spann. Der großzügig geschnittene Zehenbereich sorgt für einen angenehmen Sitz und bequemes Laufen. Diese Leistenart bietet Stabilität und Kontrolle und ist besonders in hügeligem Gelände und im Gebirge von Bedeutung, wo jeder Schritt stimmen muss.



Orthotic fit™

Bio-performance fit™

Bio-performance fit™

Für normal geformte Füße. Der Zehenbereich folgt dem Fuß und bietet eine optimale Kontrolle des Untergrunds. Bio-performance fit™ sorgt für einen guten und angenehmen Gang.



TRAPPER MASTER

360° ATMUNGSAKTIVITÄT

Trapper Master ist der erste Jagdstiefel mit GORE-TEX® SURROUND™-System, das am ganzen Fuß atmungsaktiv ist. Trapper Master ist ein ausgezeichnete Stiefel für die aktive Jagd. Er ist äußerst flexibel, extrem leicht und sorgt selbst bei besonders anspruchsvoller Jagd für trockene Füße.



- 360° atmungsaktive und 100% wasser-dichte Stiefel mit GORE-TEX® SURROUND™-System
- Optimale Bodenhaftung und Haltbarkeit durch Härkilas Multi-density Grip™
- Unübertroffene Stabilität und Flexibilität durch Härkilas Octo-tech™-Sohlensystem
- Schnelltrocknendes CORDURA®-Außenmaterial



NEW



Trapper Master GTX® 6"

Leisten: Orthotic fit™

Sohle: Härkila octo-tech™

Innensohle: Härkila max-breath™ footbed

Obermaterial: CORDURA® 1000D, Härkila memory fit™

Futter: GORE-TEX® SURROUND™

Art. 30 01 073 64 - OPTIFADE™

Größe 5-15 (7-13 in ½ sizes) / € 299,-



NEW



Trapper Master GTX® 9"

Leisten: Orthotic fit™

Sohle: Härkila octo-tech™

Innensohle: Härkila max-breath™ footbed

Obermaterial: CORDURA® 1200D, Härkila memory fit™

Futter: GORE-TEX® SURROUND™

Art. 30 01 085 74 - Dark brown/Dark olive

Größe 5-15 (7-13 in ½ sizes) / € 329,-

„Trapper Master ist der erste Jagdstiefel, der 100% wasserdicht und 360° atmungsaktiv ist. Er bietet dem Fuß optimale Atmungsaktivität und sorgt dafür, dass er weder von außen noch von innen nass wird.“

**Henrik Slot Nielsen, R&D Manager
für Härkila Footwear**





LYNX

PIRSCHSTIEFEL IN MOSSY OAK®



Lynx GTX® 6"

Leichte, flexible Pirschstiefel mit wasserdichter, atmungsaktiver GORE-TEX® Extended Comfort-Membran in Mossy Oak® New Break-Up-Camouflage. Für Bogen- und Büchschützen.

Leisten: Bio-performance fit™

Sohlensystem: Härkila PS™

Innensohle: Härkila footbed™

Obermaterial: Synthetikleder + geräuschloses Tietex®

Material, Härkila Memory fit™

Futter: GORE-TEX® Extended Comfort

Art. 30 01 017 61 - Mossy Oak® New Break-Up

Größe 7-15 (7-13 in ½ sizes) / € 189,-



VULPES

PIRSCHSTIEFEL IN OPTIFADE™



Vulpes GTX® 9"

Extrem leichte Pirschstiefel in GORE OPTIFADE™-Camouflage mit strapazierfähigem, schnelltrocknendem CORDURA®-Material. Mit wasserdichter, atmungsaktiver GORE-TEX® Extended Comfort-Membran, Härkila footbed™ und „verborgenem“ Schnürsystem, um ein Hängenbleiben im Gebüsch zu vermeiden.

Leisten: Bio-performance fit™

Sohlensystem: Härkila PS 4x4™

Innensohle: Härkila footbed™

Obermaterial: CORDURA® 1200D, Härkila memory fit™

Futter: GORE-TEX® Extended Comfort

Art. 30 01 088 64 - OPTIFADE™

Größe 7-15 (7-13 in ½ sizes) / € 239,-



Extra Schnürsenkel
inbegriffen





BIG GAME

LEICHT WIE EIN LAUSCHUH

Leichte und stabile Stiefel, die ebenso bequem sind wie ein Laufschuh. Die gute Fersenstabilität und der flexible Vorfuß erlauben dem Fuß das natürliche Abrollen.



Big Game GTX® 12"

Leisten: Bio-performance fit™

Sohlensystem: Härkila Sport ortho™, formstabile EVA-2-Dichten-Zwischensohle und Gummiaußensohle

Innensohle: Härkila footbed™ Ortholite®

Obermaterial: Nubukleder, Härkila Memory fit™

Futter: GORE-TEX® Performance comfort

Art. 30 01 011 42 - Dark brown

Größe 5-17 (5-13 in ½ sizes) / € 299,-



Big Game GTX® 10" L Insulated

Leisten: Bio-performance fit™

Sohlensystem: Härkila Sport ortho™, formstabile EVA-2-Dichten-Zwischensohle und Gummiaußensohle

Innensohle: Härkila footbed™ Ortholite®

Obermaterial: Vollnarbenleder, Härkila memory fit™

Futter: GORE-TEX® Insulated Comfort

Art. 30 01 010 42 - Dark brown

Größe 5-17 (5-13 in ½ sizes) / € 269,-

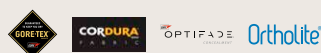




Häkila memory fit™. Sorgt für zusätzlichen Komfort und gute Passform, unabhängig von der Dicke der Socke.



NEW



Big Game GTX® 10" XL Insulated

Leisten: Bio-performance fit™

Sohle: Häkila sport ortho™, formstabile EVA-2-Dichten-Zwischensohle und Gummilaufsohle

Innensohle: Häkila footbed™ Ortholite®

Obermaterial: CORDURA® 1200D, Häkila memory fit™

Futter: GORE-TEX® Insulated comfort

Art. 30 01 108 64 - OPTIFADE™

Größe 5-17 (5-13 in ½ sizes) / € 269,-



Big Game GTX® 10"

Leisten: Bio-performance fit™

Sohlensystem: Häkila Sport ortho™, formstabile EVA-2-Dichten-Zwischensohle und Gummiaußensohle

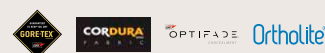
Innensohle: Häkila footbed™ Ortholite®

Obermaterial: CORDURA® 1000D, Häkila memory fit™

Futter: GORE-TEX® Performance Comfort

Art. 30 01 054 61 - Mossy Oak® Break-up

Größe 5-17 (5-13 in ½ sizes) / € 259,-



Big Game GTX® 8" Optifade™

Leisten: Bio-performance fit™

Sohlensystem: Häkila sport ortho™, formstabile EVA-2-Dichten-Zwischensohle und Gummilaufsohle

Innensohle: Häkila footbed™ Ortholite®

Obermaterial: CORDURA® 1200D, Häkila memory fit™

Futter: GORE-TEX® Extended Comfort

Art. 30 01 086 64 - OPTIFADE™

Größe 5-17 (5-13 in ½ sizes) / € 259,-



Big Game Boa® GTX® 8"

Leisten: Bio-performance fit™

Sohlensystem: Härkila Sport ortho™, formstabile EVA-2-Dichten-Zwischensohle und Gummiaußensohle

Innensohle: Härkila footbed™ Ortholite®

Obermaterial: Nubukleder, Härkila Memory fit™

Futter: GORE-TEX® Performance comfort

Art. 30 01 077 84 - Dark brown/Brown

Größe 5-17 (5-13 in ½ sizes) / € 289,-



Big Game GTX® 8"

Leisten: Bio-performance fit™

Sohlensystem: Härkila Sport ortho™, formstabile EVA-2-Dichten-Zwischensohle und Gummiaußensohle

Innensohle: Härkila footbed™ Ortholite®

Obermaterial: Nubukleder, Härkila Memory fit™

Futter: GORE-TEX® Performance comfort

Art. 30 01 012 42 - Dark brown

Größe 5-17 (5-13 in ½ sizes) / € 239,-



Big Game GTX® 6"

Leisten: Bio-performance fit™

Sohlensystem: Härkila Sport ortho™, formstabile EVA-2-Dichten-Zwischensohle und Gummiaußensohle

Innensohle: Härkila footbed™ Ortholite®

Obermaterial: Nubukleder, Härkila Memory fit™

Futter: GORE-TEX® Performance comfort

Art. 30 01 055 43 - Light brown

Größe 5-17 (5-13 in ½ sizes) / € 199,-



MOUNTAIN HUNT

FÜR GEBIRGE UND FELSIGES GELÄNDE

Die Stiefel wurden für die anspruchsvolle Jagd in Bergen, felsigem Gelände und Niederungen entwickelt. Sie haben einen flexiblen Vorfuß, der in Kombination mit der Unterstützung an der Ferse für ausgezeichneten Halt auf dem Untergrund sorgt. Beide Modelle sind zu 100% wasserdicht und extrem atmungsaktiv.



Mountain Hunt GTX® 10" Flex

Leisten: Bio-performance fit™

Sohlensystem: Vibram® Winkler Fire&Ice™ mit Härkila S-wedge flex™

Innensohle: Härkila footbed™

Obermaterial: Shadowtanned™ Vollnarbenleder, Härkila Memory fit™

Futter: GORE-TEX® Performance comfort

Art. 30 01 029 42 - Dark brown

Größe 5-15 (5-13 in ½ sizes) / € 249,-



Mountain Hunt GTX® 7" Flex

Leisten: Bio-performance fit™

Sohlensystem: Vibram® Winkler Fire&Ice™ mit Härkila S-wedge flex™

Innensohle: Härkila footbed™

Obermaterial: CORDURA® 1000D, Pull & Protect Strap™, Härkila memory fit™

Futter: GORE-TEX® Extended Comfort

Art. 30 01 076 63 - Mossy Oak® Break-Up

Größe 5-15 (5-13 in ½ sizes) / € 189,-





ELK HUNTER

ROBUST UND LEICHT

Leichte Stiefel mit wasserdichter, atmungsaktiver GORE-TEX®-Membran, Außensohle mit tiefem Profil und 90°-Ferse sowie Verstärkungen an Zehen und Ferse. Erhältlich aus geöltem Leder und als isoliertes Modell aus geöltem Veloursleder.



Elk Hunter GTX® 10" XL Insulated

Leisten: Bio-performance fit™

Sohlensystem: Härkila mEVA4x4™

Innensohle: Härkila footbed™

Obermaterial: Geöltes Veloursleder + 1200D, Härkila memory fit™

Futter: GORE-TEX® Insulated Comfort

Art. 30 01 097 71 - Dark olive

Größe 5-15 / € 219,-



Elk Hunter GTX® 9"

Leisten: Bio-performance fit™

Sohlensystem: Härkila mEVA4x4™

Innensohle: Härkila footbed™

Obermaterial: Geöltes Leder + 1200D, Härkila memory fit™

Futter: GORE-TEX® Extended Comfort

Art. 30 01 094 42 - Dark brown

Größe 5-15 / € 199,-





DAYHIKER

FÜR HOHE AKTIVITÄT IN UNWEGSAMEM GELÄNDE



DayHiker GTX® 7"

Strapazierfähige und stabile Stiefel mit flexiblem Vorfuß, der für ausgezeichneten Komfort bei der Jagd in unwegsamem Gelände sorgt. DayHiker ist mit Obermaterial aus Nubukleder gefertigt, verstärkt mit einer Gummikante sowie einem weichen, belüftenden Schaft. Die Stiefel haben eine wasserdichte, atmungsaktive GORE-TEX® Extended Comfort-Membran, durch die sie besonders für starke Aktivität geeignet sind. Vibram® Winkler Fire&Ice™ Compound-Sohle für maximalen Halt auf jedem Untergrund und bei allen Temperaturen.

Leisten: Orthotic fit™

Sohle: Vibram® Winkler Fire&Ice™ mit Härkila S-wedge™

Innensohle: Härkila bio-cushioning™

Obermaterial: Nubukleder, Härkila memory fit™

Futter: GORE-TEX® Extended comfort

Art. 30 01 030 42 - Dark brown

Größe 5-15 (5-13 in ½ sizes) / € 269,-



BACKCOUNTRY

LEICHTE RAUHLEDERSTIEFEL



Backcountry II GTX® 6"

Leichte und elegante Velourslederstiefel für Jagd und Freizeit. Mit Innensohle aus leichtem, polsterndem PU, trittdämpfender EVA-Zwischensohle für mehr Komfort und wasserdichter, atmungsaktiver GORE-TEX® Extended Comfort-Membran.

Leisten: Bio-performance fit™

Sohlensystem: Härkila trekking™

Innensohle: Härkila Bio-cushioning™

Obermaterial: Rauhleder, Härkila memory fit™

Futter: GORE-TEX® Extended Comfort

A. Art. 30 01 079 72 - Dark brown/Bronze

B. Art. 30 01 079 89 - Black/Bronze

Größe 3-15 / € 149,-





SPORTING VISENT

EXKLUSIVE LEDERSTIEFEL



Sporting Visent GTX® 17"

Elegante, bequeme und strapazierfähige Lederstiefel mit wasserdichter, atmungsaktiver GORE-TEX® Insulated Comfort-Membran. Mit trittdämpfenden Innensohlen, eleganter Goodyear®-Randnaht und Lammfutter.

Leisten: Bio-performance fit™

Sohlensystem: Vibram® Little Horn, Goodyear® welt

Innensohle: Harkila footbed™

Obermaterial: Vollnarbenleder + Rauhleder, Harkila memory fit™

Futter: GORE-TEX® Insulated Comfort und Lammleder

Art. 30 01 026 71 - Dark olive/Dark brown

Größe 7-14 / € 449,-





PRO HUNTER

STRAPAZIERFÄHIGE GANZJAHRESSTIEFEL

Die Pro Hunter-Serie bietet Ganzjahresstiefel mit einer Außensohle von Vibram®, einer optimalen Trittdämpfung durch die Härkila SUPO™-Zwischensohle sowie einer feuchtigkeitstransportierenden Ortholite®-Innensohle.



Pro Hunter GTX® 12"

Leisten: Orthotic fit™

Sohlensystem: Vibram® Tsavo Fire&Ice™ mit Härkila SUPO™

Innensohle: Härkila footbed™ Ortholite®

Obermaterial: Nubukleder, Härkila Memory fit™

Futter: GORE-TEX® Performance comfort

Art. 30 01 001 71 - Dark olive

Größe 5-17 (5-13 in ½ sizes) / € 319,-



Pro Hunter Boa® GTX® 12"

Leisten: Orthotic fit™

Sohlensystem: Vibram® Tsavo Fire&Ice™ mit Härkila SUPO™

Innensohle: Härkila footbed™ Ortholite®

Obermaterial: Nubukleder, Härkila Memory fit™

Futter: GORE-TEX® Performance comfort

Art. 30 01 074 84 - Dark brown/Brown

Größe 5-17 (5-13 in ½ sizes) / € 429,-



Pro Hunter GTX® 10"

Leisten: Orthotic fit™

Sohlensystem: Vibram® Tsavo Fire&Ice™ mit Härkila SUPO™

Innensohle: Härkila footbed™ Ortholite®

Obermaterial: Nubukleder, Härkila Memory fit™

Futter: GORE-TEX® Performance comfort

Art. 30 01 028 99 - Black

Größe 5-17 (5-13 in ½ sizes) / € 289,-



Kevlar®

Armortex® Kevlar®. Besonders strapazierfähiges und frostabweisendes Material, das bis zu -25°C flexibel und komfortabel bleibt.



Boa® Closure System

Boa® lebenslange Garantie Boa® gewährt eine Garantie auf die Drehscheibe und das Drahtseil für die gesamte Lebensdauer des Produkts.



Pro Hunter GTX® 10" Armortex® Kevlar®

Leisten: Orthotic fit™

Sohlensystem: Vibram® Tsavo Fire&Ice™ mit Härkila SUPO™

Innensohle: Härkila footbed™ Ortholite®

Obermaterial: Nubukleder + Kevlar®, Härkila memory fit™

Futter: GORE-TEX® Performance comfort

Art. 30 01 075 71 - Dark olive

Größe 5-17 (5-13 in ½ sizes) / € 299,-



Pro Hunter GTX® 7,5"

Leisten: Orthotic fit™

Sohlensystem: Vibram® Tsavo Fire&Ice™ mit Härkila SUPO™

Innensohle: Härkila footbed™ Ortholite®

Obermaterial: Nubukleder, Härkila Memory fit™

Futter: GORE-TEX® Performance comfort

Art. 30 01 002 71 - Dark olive

Größe 5-17 (5-13 in ½ sizes) / € 259,-



Exklusive Lederqualität

Härkila verwendet ausschließlich die besten Rindsleder (Grade 1) ohne Schäden und Verletzungen. Dieses exklusive Leder ist die beste Wahl für Jagdstiefel mit GORE-TEX®-Membran, denn es besitzt die höchstmögliche Atmungsaktivität. Die Häute werden speziell für den Gebrauch bei der Jagd gegerbt. Sie sind stundenlang wasserabweisend und besonders strapazierfähig.

Vollnarbenleder ist das kräftigste Leder. Vollnarbenleder hat normalerweise eine leicht glatte Oberfläche, kann aber auch eine geprägte Struktur aufweisen.

Nubukleder ist Vollnarbenleder, das geschliffen und mit Öl oder Wachs behandelt wurde, um es geräuschter zu machen.

Rauhleder ist ein etwas dünneres Leder für bessere Flexibilität und Atmungsaktivität. Schnelltrocknend und besonders geräuscharm.



Asymmetrische
Zunge



STAIKA

FÜR DIE JAGD IN ANSPRUCHSVOLLEM GELÄNDE

Die Staika-Serie wurde für die extremen Herausforderungen der Bergjagd entwickelt. Staika ist in zwei Lederausführungen mit jeweils eigenem Typ wasserdichter, atmungsaktiver GORE-TEX®-Membran erhältlich und asymmetrischem Zungendesign für die perfekte Balance zwischen Flexibilität und Stabilität. Die besonders hohe 12"-Ausführung isoliert bis zu -25°C.



Staika GTX® 12" XL Insulated

Leisten: Orthotic fit™

Sohlensystem: Vibram® Tsavo Fire&Ice™ mit Härkila SUPO™

Innensohle: Härkila footbed™ Ortholite®

Obermaterial: Nubukleder, Härkila Memory fit™

Futter: GORE-TEX® Insulated Comfort

Art. 30 01 034 57 - Black/Red

Größe 5-17 (5-13 in ½ sizes) / € 329,-



Staika GTX® 8.5"

Leisten: Orthotic fit™

Sohlensystem: Vibram® Tsavo Fire&Ice™ mit Härkila SUPO™

Innensohle: Härkila footbed™ Ortholite®

Obermaterial: Nubukleder, Härkila Memory fit™

Futter: GORE-TEX® Performance comfort

Art. 30 01 062 85 - Dark brown/Red

Größe 5-17 (5-13 in ½ sizes) / € 289,-



PRO GAMEKEEPER

STRAPAZIERFÄHIGE LEDERSTIEFEL



Pro Gamekeeper GTX® 9"

Elegantes Leder für optimale Stabilität und hohe Strapazierfähigkeit. Mit wasserdichter, atmungsaktiver GORE-TEX® Performance Comfort-Membran.

Leisten: Orthotic fit™

Sohlensystem: Vibram® Fourà PU

Innensohle: Härkila footbed™ Ortholite®

Obermaterial: Vollnarbenleder, Härkila memory fit™

Futter: GORE-TEX® Performance comfort

Art. 30 01 057 42 - Dark brown

Größe 7-14 (7-13 in ½ sizes) / € 349,-





MOUNTAIN TREK

FÜR EINEN GANZEN TAG IN DEN BERGEN

Eleganter, leichter und haltbarer Wanderstiefel aus Vollnarbenleder mit wasserdichter, atmungsaktiver GORE-TEX®-Performance Comfort-Membran, Vibram® Hunting Fire&Ice™-Sohle sowie trittdämpfendem Härkila footbed™. Erhältlich in zwei Ausführungen.



Mountain Trek GTX® 8"

Leisten: Bio-performance fit™

Sohlensystem: Vibram® Hunting Fire&Ice™

Innensohle: Härkila footbed™

Obermaterial: Vollnarbenleder, Härkila memory fit™

Futter: GORE-TEX® Performance comfort

Art. 30 01 067 42 - Dark brown

Größe 5-15 (5-13 in ½ sizes) / € 219,-



Mountain Trek GTX® 6"

Leisten: Bio-performance fit™

Sohlensystem: Vibram® Hunting Fire&Ice™

Innensohle: Härkila footbed™

Obermaterial: Vollnarbenleder, Härkila memory fit™

Futter: GORE-TEX® Performance comfort

Art. 30 01 068 42 - Dark brown

Größe 5-15 (5-13 in ½ sizes) / € 199,-





INUIT

DER WÄRMSTE STIEFEL VON HÄRKILA

Inuit ist Härkilas wärmster Stiefel. Er wurde entwickelt, um Ihnen den ultimativen Schutz bei extrem kaltem Wetter zu bieten. Er isoliert die Füße bei Temperaturen bis -90°C und ist in zwei Modellen verfügbar. Beide Modelle verfügen über eine wasserdichte, atmungsaktive GORE-TEX®-Insulated Comfort-Membran, einen herausnehmbaren Texel® Tundra-Innenschuh sowie ein praktisches Schnürsystem.



Inuit GTX® 15" XL insulated

Leisten: Orthotic fit™

Sohlensystem: Härkila Winter Trek™

Innensohle: Härkila Frost Management™

Obermaterial: Vollnarbenleder + nylonverstärkte Drop Reflektoren / Mossy Oak® Camo Modell in Leder und geräuschloses Tietex®

Futter: GORE-TEX® Insulated Comfort & herausnehmbarer Innenschuh Texel® Tundra

A. Art. 31 01 001 42 - Dark brown

B. Art. 31 01 001 62 - Mossy Oak® Winter Break-Up

Größe 5-15 / € 449,-



FORESTER

GUMMISTIEFEL MIT KLIMAKONTROLLE

Strapazierfähiger Gummistiefel aus hochwertigem Naturkautschuk – weich, flexibel und robust zugleich! Das innovative Belüftungssystem sorgt dafür, dass die Füße jederzeit trocken sind. Mit flex-fit™, Vibram® Icetrek-Sohle und Härkila footbed™ Ortholite®.

Forester ist in drei verschiedenen Varianten mit Isolierung bis zu -10°C, -20°C bzw. -30°C erhältlich.



Härkila H-vent™. H-vent™ ist ein belüftendes Futter, das die während des Tragens entstehende Feuchtigkeit ständig austauscht, sodass die Stiefel trocken bleiben. Das Futter schließt an der Stiefelkante mit einem durchbrochenen Kantenband aus PU ab, sodass die feuchte Luft aus dem Stiefel weggeleitet wird.



Forester 17" zip 5 mm H-vent™

Leisten: Bio-performance fit™

Sohlensystem: Vibram® Härkila Power Bridge™ Hound Icetrek

Innensohle: Härkila footbed™ Ortholite® + Adjuster™ Ortholite®

Obermaterial: Vulkanisiertes Naturkautschuk, 100% wasserdicht Härkila 78-NRC™

Futter: H-vent™ 5mm Neopren

Art. 32 01 002 71 - Dark olive

Größe 3-17 / € 229,-



Vibram® Härkila Hound Icetrek. Das Icetrek-Gummigemisch sorgt selbst bei extremer Kälte für einen guten Griff.



ICETREK Ortholite® Thinsulate Ultra
ultra-light performance for warmer

Forester 17" 3 mm H-vent™ 400 g

Leisten: Bio-performance fit™

Sohlensystem: Vibram® Härkila Power Bridge™
Hound Ictrek

Innensohle: Härkila footbed™ Ortholite® +
Adjuster™ Ortholite®

Obermaterial: Vulkanisiertes Naturkautschuk,
100% wasserdicht Härkila 78-NRC™

Futter: H-vent™ 3 mm Neopren

Art. 32 01 003 71 - Dark olive

Größe 3-17 / € 219,-



ICETREK Ortholite®

Forester 17" 3mm H-vent™

Leisten: Bio-performance fit™

Sohlensystem: Vibram® Härkila Power Bridge™
Hound Ictrek

Innensohle: Härkila footbed™ Ortholite® +
Adjuster™ Ortholite®

Obermaterial: Vulkanisiertes Naturkautschuk,
100% wasserdicht Härkila 78-NRC™

Futter: H-vent™ 3 mm Neopren

Art. 32 01 001 71 - Dark olive

Größe 3-17 / € 199,-



Härkila flex-fit™. Flex-fit™ ist eine
Weiterregulierung der Oberkante
der Stiefel, durch die sie leicht an-
und auszuziehen sind. Vorhanden
an Forester 17" 3 mm, Forester 17"
3 mm 400 g und Forester Lady 16"
3 mm.

UPLAND

ELEGANTE STIEFEL MIT LEDERFUTTER



Vibram Ortholite® **YKK**
Zipper Pulls - Big Difference

Upland 17" zip leather

Elegante, exklusive und 100% wasserdichte
Stiefel. Mit Lederfutter, Goodyear® Welt-
Randnaht und Härkila footbed™.

Leisten: Bio-performance fit™

Sohlensystem: Vibram® Gumlite® Q330

Innensohle: Härkila footbed™ Ortholite® +
Adjuster™ Ortholite®

Obermaterial: Vulkanisiertes Naturkautschuk,
100% wasserdicht Härkila 78-NRC™

Futter: Leder

Art. 32 01 004 71 - Dark olive

Größe 3-17 / € 295,-



Rennwagengummi. Wir verwenden
den Härkila 78-NRC™-Gummi
– den gleichen Rohstoff, der für
Rennwagenreifen verwendet wird
– um zu gewährleisten, dass er
vollkommen rein ist, sodass er am
gesamten Stiefel dieselbe Elastizi-
tät und Stärke hat.



CASUAL SCHUHWERK

SCHUHE FÜR DIE JAGD UND FREIZEIT



Jokkmokk II GTX®

Schicke Trekking- und Allround-Schuhe aus Nubukleder. Mit wasserdichter, atmungsaktiver GORE-TEX® Performance Comfort-Membran, Härkila footbed™ und Vibram®-Sohlensystem. Lace-to-toe-Schnürsystem und gebogene Leisten für bequemen Sitz.

Leisten: Bio-performance fit™

Sohlensystem: Vibram® S052

Innensohle: Härkila footbed™

Obermaterial: Nubukleder

Futter: GORE-TEX® Performance comfort

Art. 33 01 019 99 - Black

Größe 7-13 / € 179,-



Keruu GTX®

Extrem leichte Trekkingschuhe mit wasserdichter, atmungsaktiver GORE-TEX® Extended Comfort-Membran, Härkila footbed™ und Vibram®-Sohlensystem.

Leisten: Bio-performance fit™

Sohlensystem: Vibram® Faster

Innensohle: Härkila footbed™

Obermaterial: P.U. Leder + Netz

Futter: GORE-TEX® Extended Comfort

Art. 33 01 020 99 - Black

Größe 7-13 / € 169,-



Extra Schnürsenkel
inbegriffen



Stalker Slipper

Eleganter und robuster Slipper aus Leder. Mit Härkila footbed™.

Leisten: Bio-performance fit™

Sohlensystem: Härkila Optiflex™

Innensohle: Härkila footbed™

Obermaterial: Nubukleder

Futter: Nylon

Art. 33 01 006 84 - Dark brown/brown

Größe 5-15 (5-13 in 1/2 sizes) / € 119,-



Sporting 3-Eye

Schuhe aus Vollnarbenleder mit Lederfutter, trittdämpfender EVA-Zwischensohle und Gummi-Außensohle für optimalen Halt. Mit zwei Paar Schnürsenkeln.

Leisten: Orthotic fit™

Sohlensystem: Härkila commando™

Innensohle: Härkila footbed™ Leder

Obermaterial: Vollnarbenleder

Futter: Vollnarbenleder

Art. 33 01 016 42 - Dark brown

Größe 7-15 / € 169,-

SNOW TRAPPER

BEI EXTREMEN SCHNEEMENGEN

Härkila liefert Ausrüstung für alle Formen der anspruchsvollen Jagd – auch Schneeschuhe für extreme Schneemengen. Die Schneeschuhe sind leicht anzuziehen und können jeder Schuhgröße angepasst werden. Der Rahmen aus Aluminium macht die Schneeschuhe leicht, sodass sie sich für lange Wanderungen in schneebedeckter Landschaft eignen.



Snow Trapper Camo, 92 cm

Leichte und extra lange Schneeschuhe für sehr tiefen Schnee. In Mossy Oak® Winter Break-Up-Camouflage.

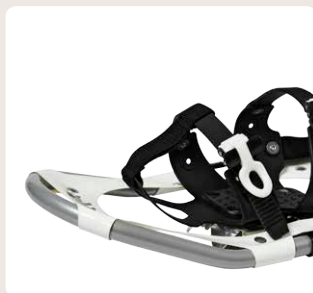
Art. 34 01 022 62 92 - Mossy Oak® Winter Break-Up 92 cm / € 249,-



Snow Trapper White, 74 cm

Leichte Schneeschuhe mit Aluminiumrahmen und Fersenerhöhung für lange Strecken durch tiefen Schnee. Können jeder Schuhgröße angepasst werden und sind leicht anzulegen.

Art. 34 01 020 01 74 - White / 74 cm / € 209,-



Erhöhte Zehen. Verbesserte Bewegungsfreiheit.



Fersenerhöhung. Damit lange Strecken weniger anstrengend sind.



Verstellbare Schnürung. Damit der Schuh leichter an- und ausgezogen werden kann.

SOCKEN

Wir haben Augenmerk auf Socken mit einer Reihe ultrafunktioneller Modelle für die Jagd. Durch innovative Technologien, wie Resistex® mit antibakteriellen Eigenschaften und Vital Protection gegen Insektenstiche machen wir die Jagd sicherer und komfortabler.



ThermoCool™. Die ThermoCool™-Fasern halten Sie an kalten Tagen warm und an warmen Tagen angenehm kühl. Die Duoregulierung spart Körperenergie, verbessert das Wohlbefinden und erlaubt es Ihnen, sich ganz auf Ihre Leistung zu konzentrieren.



Resistex® Copper. High-Tech-Garn aus natürlichen und synthetischen Fasern in Kombination mit reinem Kupfer. Resistex® Copper hat antistatische Eigenschaften, eine hervorragende Wärmeleitfähigkeit sowie antibakterielle Eigenschaften.



Vital Protection. Eine einzigartige Textilimprägnierung, die unter anderem Mücken, Stechmücken, Bettwanzen, Sandmücken und Flöhe fernhält. Die Imprägnierung ist geruchlos, hautfreundlich, UV-sicher und waschmaschinentauglich.



Coolmax®. Reduziert nachweislich die Hauttemperatur, verringert den Puls während körperlicher Betätigung und schützt den Wasserhaushalt bei gleichzeitigem exzellentem Feuchtigkeitsmanagement.



NanoGlide™. Reduziert erheblich die Reibung zwischen Socke und Haut, was Blasen und Irritationen verhindert, und garantiert den Komfort und die Performance, die sich der aktive Jäger wünscht.



Merinowolle. Besonders feine Wolle des Merinoschafs. Die langen Fasern machen diese Wolle besonders weich und fein. Härkila verwendet ausschließlich „mulesingfreie“ Merinowolle.



Kompression. Die Kompressionssocken von Härkila sorgen für eine verbesserte Blutzirkulation in den Beinen und Füßen.



Left & Right. Speziell geformte Konstruktion, welche die natürliche Anatomie des linken und rechten Fußes aufgreift. Für die perfekte Passform!

P



Staika Crew Socken

Leichte ThermoCool™-Socken mit bequemem Bund, flacher Zehennaht und besonderer Polsterung für höchsten Schutz. Mit effizientem Resistex® zum Schutz gegen Pilze, Bakterien und Geruch, Vital Protection AntiTick-Mosquito sowie anatomischer Left & Right-Form. 50% Polyester ThermoCool™, 45% Polyamid/Nylon, 3% Kupfer, 2% Elastan.

Art. 17 01 060 34 - Dark green

Größe S (35-38), M (39-42), L (43-45), XL (46-50) / € 21,95

P



Staika Calf Socken

Leichte ThermoCool™-Socken mit bequemem Bund, flacher Zehennaht und besonderer Polsterung für höchsten Schutz. Mit effizientem Resistex® zum Schutz gegen Pilze, Bakterien und Geruch, Vital Protection AntiTick-Mosquito sowie anatomischer Left & Right-Form. 52% Polyester ThermoCool™, 43% Polyamid/Nylon, 3% Kupfer, 2% Elastan.

Art. 17 01 061 34 - Dark green

Größe S (35-38), M (39-42), L (43-45), XL (46-50)
€ 24,95

P



NEW



Trapper Master Midweight Socken

Weiche und technisch ausgefeilte Jagdsocken aus Coolmax®, die für optimalen Feuchtigkeitstransport sorgen. Nanoglide™ reduziert Reibung, Irritation und Blasen. Antibakterielles und antistatisches Resistex® für optimalen Komfort, Vital Protection AntiTick-Mosquito sowie Left & Right-anatomische Konstruktion für perfekte Passform. 49% Polyester, 48% Polyamid/Nylon, 3% Kupfer.

Art. 17 01 075 34 - Dark green

Größe S (35-38), M (39-42), L (43-45), XL (46-50) / € 19,95

P



Big Game Kompressionssocken kurz

Leichte kurze Socken aus weicher Merinowolle mit Kompressionstechnologie für Isolierung und Blutzirkulation. Mit leistungsfähigem Resistex® zum Schutz vor Pilzen, Bakterien und Geruch, sowie anatomischer Left & Right-Form. 33% Merinowolle, 33% Acryl, 28% Polyamid, 4% Kupfer, 2% Elastan.

Art. 17 01 063 34 - Dark green

Größe S (35-38), M (39-42), L (43-45), XL (46-50)
€ 32,95

P



Big Game Kompressionssocken lang

Leichte lange Socken aus weicher Merinowolle mit Kompressionstechnologie für Isolierung und Blutzirkulation. Mit leistungsfähigem Resistex® zum Schutz vor Pilzen, Bakterien und Geruch, sowie anatomischer Left & Right-Form. 34% Merinowolle, 34% Acrylfaser, 27% Nylon, 3% Kupfer, 2% Elastan.

Art. 17 01 064 34 - Dark green

Größe S (35-38), M (39-42), L (43-45), XL (46-50)
€ 39,95

P



Coolmax® Socken mittelkräftig

Mittelkräftige Socken aus temperaturregulierendem und feuchtigkeitstransportierendem Coolmax®. Kräftige Polsterung sorgt für optimalen Schutz. Geruchsfrei, haltbar und leicht zu waschen. Mit komfortablem Bund für bequemen Sitz. 58% Polyester Coolmax®, 30% Nylon, 10% Polypropylen, 2% Elastan.

Art. 17 01 077 31 - Green

Größe S (35-38), M (39-42), L (43-45), XL (46-50) / € 16,95

P



Coolmax® II Innensocken

Dünne, weiche Innensocken mit temperatur-regulierendem und feuchtigkeitstransportie-rendem Coolmax®. Allein oder als Innensocken zu anderen Socken tragbar. Mit komfortablem Bund für bequemen Sitz. 65% Polyester, 33% Polyamid, 2% Elastan.

Art. 17 01 065 99 - Black

Größe S (35-38), M (39-42), L (43-45), XL (46-50) / € 12,95

E



DayHiker II Socken

Strapazierfähige Socken aus weicher, bequemer und polsternder Merinowolle mit NanoGlide™ für extreme Haltbarkeit. Mit bequemer Bund für optimalen Sitz, flacher Zehennaht, flachge-stricktem Knöchel sowie Flexzone für erhöhte Flexibilität. 80% Merinowolle, 18% Polyamid, 2% Elastan.

Art. 17 01 054 34 - Dark green

Größe S (35-38), M (39-42), L (43-45), XL (46-50)

€ 26,95

E



DayHiker II Long Socken

Strapazierfähige, lange Socken aus weicher, bequemer und polsternder Merinowolle mit NanoGlide™ für extreme Haltbarkeit. Mit beque-mem Bund für optimalen Sitz, flacher Zehen-naht, flachgestricktem Knöchel sowie Flexzone für erhöhte Flexibilität. 87% Merinowolle, 11% Polyamid, 2% Elastan.

Art. 17 01 055 34 - Dark green

Größe S (35-38), M (39-42), L (43-45), XL (46-50)

€ 32,95

E



Expedition Socken kurz

Kräftige Jagd- und Wandersocken aus Merino-wolle mit trittdämpfender Sohle sowie verstärk-ten Zehen und Fersen. 84% Merinowolle, 13% Polyamid, 3% Elastan.

A. Art. 17 01 023 11 - Grey/Green

B. Art. 17 01 023 99 - Black

Größe S (35-38), M (39-42), L (43-45), XL (46-50)

€ 26,95

E



Expedition Socken lang

Kräftige Jagd- und Wandersocken aus Merino-wolle mit trittdämpfender Sohle sowie ver-stärkten Zehen und Fersen. Ideal für extrem kalte Tage. 84% Merinowolle, 13% Polyamid, 3% Elastan.

Art. 17 01 024 16 - Grey/Green

Größe S (35-38), M (39-42), L (43-45), XL (46-50)

€ 32,95

E



LEFT & RIGHT

Wellington Neoprene Socken

Strapazierfähige Jagdsocken aus Merinowolle für kalte Witterung. Mit Polypropylenverstär-kung, effizientem Resistex® zum Schutz vor Pilzen, Bakterien und Geruch. Anatomische Left & Right-Form. 25% Merinowolle, 35% Polyamid/ Nylon, 25% Acryl, 13% Polypropylen, 2% Kupfer.

Art. 17 01 068 34 - Dark green

Größe S (35-38), M (39-42), L (43-45), XL (46-50) / € 25,95

E



resistex

VITAL

LEFT & RIGHT

Mountain Crew Socken

Strapazierfähige Jagdsocken aus medium-gepolsterter Merinowolle für kalte Tage. Mit effizientem Resistex® zum Schutz vor Pilzen, Bakterien und Geruch, anatomischer Left & Right-Form, Vital Protection Anti Tick-Mosquito und speziellen Fitting Zones. 31% Merinowolle, 35% Polyamid, 31% Acryl, 3% Kupfer.

Art. 17 01 066 41 - Dark brown

Größe S (35-38), M (39-42), L (43-45), XL (46-50)

€ 20,95

E



resistex

VITAL

LEFT & RIGHT

Mountain Calf Socken

Strapazierfähige Jagdsocken aus Merinowolle. Mit leistungsfähigem Resistex® zum Schutz vor Pilzen, Bakterien und Geruch, anatomischer Left & Right-Form und Vital Protection Anti Tick-Mosquito. 34% Merinowolle, 34% Acryl, 29% Polyamid, 3% Kupfer.

Art. 17 01 067 41 - Dark brown

Größe S (35-38), M (39-42), L (43-45), XL (46-50)

€ 23,95

E



Trekking II Socken

Strapazierfähige Wandersocken mit Schienbeinverstärkung. Feuchtigkeitstransportierend und atmungsaktiv aufgrund der Naturfasern aus Merinowolle und gepolstert für besonderen Tragekomfort. 25% Merinowolle, 30% Polyamid/Nylon, 25% Polypropylen, 18% Acrylfaser, 2% Elasthan.

Art. 17 01 058 99 - Black

Größe S (35-38), M (39-42), L (43-45), XL (46-50)

€ 19,95

E



All Season Wool II Socken

Leichte und strapazierfähige Jagdsocken aus Merinowolle mit Polyamidverstärkung an der Achillesferse. Mit Gummizug am Bein, flacher Zehennaht und Lüftungskanälen im Fuß für optimalen Feuchtigkeitstransport. 58% Merinowolle, 40% Polyamid, 2% Elasthan.

Art. 17 01 059 99 - Black

Größe S (35-38), M (39-42), L (43-45), XL (46-50) / € 15,95





Stalker II Socken

Socken für die Ansitzjagd aus kräftiger gepolsterter Merinowolle mit Polyamidverstärkungen an Ferse und Zehen für erhöhte Strapazierfähigkeit. Mit Pique-Strick für bessere Belüftung und Atmungsaktivität, flachgestricktem Knöchel und Flexzone. 38% Merinowolle, 38% Acryl, 22% Polyamid/Nylon, 2% Elastan.

Art. 17 01 072 34 - Dark green

Größe S (35-38), M (39-42), L (43-45), XL (46-50) / € 16,95



Casual-Socken Doppelpack

Flache Baumwollsocken mit gepolsterter Sohle für weichen Tragekomfort und Luftdurchlässigkeit. Mit flacher Zehennaht, leichten Verstärkungen an Knöchel und Flexzone sowie bequemem Bund. 80% Baumwolle, 18% Polyamid, 2% Elastan.

Art. 17 01 073 17 - Grey/Black

Größe S (35-38), M (39-42), L (43-45), XL (46-50) / € 12,95



Tweed II Knee High Socken

Klassische Tweed-Socken aus kräftiger gepolsterter Merinowolle, die sich weich anfühlt und für optimale Luftdurchlässigkeit und Temperaturregulierung sorgt. Mit Sohle aus einem Polypropylen-Wolle-Gemisch, Gummizug unter dem Knie und am Gelenk für rutschfesten Sitz. 43% Merinowolle, 43% Acryl, 12% Nylon, 2% Elastan.

A. Art. 17 01 070 34 - Dark green

B. Art. 17 01 070 42 - Dark brown

Größe S (35-38), M (39-42), L (43-45), XL (46-50)

€ 32,95



resistex

Coolmax



Sporting Estate Socken

Elegante Socken für Kniebundhosen aus weicher und temperaturregulierender Merinowolle. Mit Coolmax® für Atmungsaktivität und Feuchtigkeitstransport sowie Kompression für verbesserte Blutzirkulation. 59% Merinowolle, 19% Polyamid/Nylon, 13% Acryl, 6% Polyester, 2% Elastan, 1% Kupfer.

A. Art. 17 01 033 10 - Bottle green/Bronze

B. Art. 17 01 033 33 - Bottle green/Pink

Größe S (35-38), M (39-42), L (43-45), XL (46-50) / € 67,-

SCHUHWERK FÜR DAMEN

Härkila entwickelt innovatives und kompromissloses Schuhwerk für die Damen unter den leidenschaftlichen Jägern. Die Kollektion weist dieselben Eigenschaften auf wie unsere Herrenmodelle – isolierende EVA-Sohle, flexible Ferse, variable Schnürung usw. Doch die Passform ist mindestens ebenso wichtig – sowohl für den femininen Schnitt als auch den Komfort, der das Fundament einer gelungenen Jagd ist. Aus diesem Grund führen wir eine schlanke und athletische Passform ein, die speziell für den weiblichen Fuß entwickelt wurde – für mehr Komfort und einen feminineren Look.





Asymmetrische Zunge



Staika Lady GTX® 10" XL Insulated

Leichte, hohe und extrem isolierende Damenstiefel aus Leder für die Jagd und Wanderungen. Isolierfähigkeit bis zu -25°C. Mit wasserdichter, atmungsaktiver GORE-TEX® Insulated Comfort-Membran, Vibram® FireIce™-Sohle und asymmetrischem Zungendesign für die perfekte Balance zwischen Flexibilität und Stabilität.

Leisten: Orthotic fit™

Sohlensystem: Vibram® Tsavo FireIce™ mit Härkila SUPO™

Innensohle: Härkila footbed™ Ortholite®

Obermaterial: Nubukleder, Härkila Memory fit™

Futter: GORE-TEX® Insulated Comfort

Art. 30 01 064 85 - Dark brown/Red

Größe 5-13 (5-11 in ½ sizes) / € 329,-



Asymmetrische Zunge



Staika Lady GTX® 7,5"

Leichte, strapazierfähige Jagd- und Trekkinglederstiefel für die Dame. Mit wasserdichter, atmungsaktiver GORE-TEX® Performance Comfort-Membran, Vibram® FireIce™-Sohle und asymmetrischem Zungendesign für die perfekte Balance zwischen Flexibilität und Stabilität.

Leisten: Orthotic fit™

Sohlensystem: Vibram® Tsavo FireIce™ mit Härkila SUPO™

Innensohle: Härkila footbed™ Ortholite®

Obermaterial: Nubukleder, Härkila Memory fit™

Futter: GORE-TEX® Performance comfort

Art. 30 01 065 57 - Black/Red

Größe 5-13 (5-11 in ½ sizes) / € 279,-



Big Game Lady GTX® 8"

Leichte, robuste Damenstiefel aus Vollnarbenleder mit wasserdichter, atmungsaktiver GORE-TEX® Performance Comfort-Membran, äußerst stabiler Ferse und flexiblem Vorderfuß.

Leisten: Bio-performance fit™

Sohlensystem: Härkila sport ortho™

Innensohle: Härkila footbed™ Ortholite®

Obermaterial: Nubukleder, Härkila Memory fit™

Futter: GORE-TEX® Performance comfort

Art. 30 01 058 42 - Dark brown

Größe 5-13 (5-11 in ½ sizes) / € 229,-



Backcountry II Lady GTX® 6"

Leichte, elegante und sportliche Rauhlederstiefel mit wasserdichter, atmungsaktiver GORE-TEX® Extended Comfort-Membran und trittdämpfender Zwischensohle.

Leisten: Bio-performance fit™

Sohlensystem: Härkila trekking™

Innensohle: Härkila Bio-cushioning™

Obermaterial: Rauhleder, Härkila memory fit™

Futter: GORE-TEX® Extended Comfort

Art. 30 01 080 88 - Black/Dark red

Größe 5-13 / € 149,-

FORESTER LADY

DAMENSTIEFEL MIT KLIMAKONTROLLE



Forester Lady 16" zip 3 mm H-vent™

Strapazierfähige Gummistiefel aus 100% wasserdichtem Naturkautschuk. Gefüttert mit Härkila H-vent™ für optimale Atmungsaktivität und Isolierung. Mit Vibram® Icetrek-Sohle und Härkila footbed™ Ortholite®.

Leisten: Bio-performance fit™

Sohlensystem: Vibram® Härkila Power Bridge™ Hound Icetrek

Innensohle: Härkila footbed™ Ortholite® + Adjuster™ Ortholite®

Obermaterial: Vulkanisierter Naturkautschuk, 100% wasserdicht

Futter: H-vent™ 3 mm Neopren

Art. 32 01 006 71 - Dark olive

Größe 5-12 / € 215,-



ZUBEHÖR FÜR SCHUHWERK

Schuhwerk von Härkila hält jahrelang, wenn es gewartet und richtig gepflegt wird. Härkilas Auswahl an Pflegemitteln und anderem Zubehör sorgt dafür, dass Ihr Schuhwerk Jahr für Jahr funktionell und ansprechend bleibt. Noch mehr Zubehör finden Sie auf unserer Website harkila.de – Schnürsenkel, Innensohlen, Futter usw.



NEW

Härkila Waterproofing Leather Care

Imprägnierspray für alle Arten von Lederschuhwerk. Extrem wasserabweisend und pflegend, neutralisiert Gerüche und schützt vor UV-Strahlung.

Art. 34 01 027 07 00 - Neutral / 250 ml / € 22,95



NEW

Härkila Waterproofing Fabric Care

Imprägnierspray für alle Arten synthetischer Textilien. Extrem wasserabweisend und pflegend, neutralisiert Gerüche und schützt vor UV-Strahlung.

Art. 34 01 028 07 00 - Neutral / 250 ml / € 22,95



Härkila Rubber Care

Diese Gummipflege ist speziell für die Gummistiefel von Härkila geeignet.

Art. 34 01 021 07 00 - Neutral / 250 ml / € 18,95



Härkila Leather Oil

Das Härkila Lederöl besteht zu 100% aus natürlichen Inhaltsstoffen und wird für alle Lederarten empfohlen. Zum Schutz von Lederprodukten bei allen Witterungen.

Art. 34 01 023 00 00 - Neutral / 250 ml / € 16,95



Härkila Mink Oil Leather Care

Die Härkila Nerzöl-Lederpflege schützt und imprägniert alle Gattlederarten. Macht das Leder weich und schützt vor Rissen. Auch für geöltes und gefettetes Leder und Materialien mit Membran geeignet.

Art. 34 01 003 07 00 - Neutral / 170 ml / € 12,95



YKK
Little Parts. Big Differences.

Härkila Stiefeltasche

Strapazierfähige Stiefeltasche aus Nylon. Mit Netzfutter für optimale Belüftung und Innentasche für Schuhpflegeprodukte. Schützt Ihren Kofferraum vor schmutzigen Stiefeln.

Art. 34 01 006 34 - Dark green / € 46,95



Härkila Stiefelknecht

Mit dem Härkila Stiefelknecht kommen Sie leicht wieder aus Ihren Stiefeln heraus.

Art. 34 01 005 42 - Dark brown / € 14,95



Härkila Schuhlöffel

Der Härkila-Schuhlöffel erleichtert das Anziehen des Schuhwerks.

Art. 34 01 004 99 - Black / € 8,95

MEHR ZUBEHÖR FINDEN SIE AUF HARKILA.DE



AUSRÜSTUNG

Härkila bedeutet kompromisslose Qualität und Innovation bei der Ausrüstung für die Jagd. Wir setzen ständig neue Standards dafür, was der Jäger von seiner Jagdausrüstung erwarten darf. In diesem Jahr führen wir u. a. den Rucksackstuhl Metso ein, gefertigt aus angenehmer, geräuscharmer Wolle in einer äußerst robusten Konstruktion.



Wasa. Technische Druckknöpfe und Reißverschlüsse. Solide, leicht in der Handhabung und sicher.

YKK

Little Parts. Big Difference..

YKK®. Robuste und stabile Reißverschlüsse in Top-Qualität.



Wasserdichtes Material.



Regenabdeckung. Wasserdichte Regenabdeckung für Gewehrholter und Rucksäcke.



Hydro-System-Tasche. Tasche für Härkilas Hydrosystem-Wasserbehälter. Mit Schlauch und Mundstück ausgestattet, damit der Behälter während der Jagd in der Tasche bleiben kann.



Lebenslange Garantie von Härkila. Deckt alle durch normalen Gebrauch verursachte Außenmaterial- und Produktionsfehler ab.



Wasserabweisender Reißverschluss. Reißverschluss, geschützt durch engschließende, wasserabweisende Laminierung.

Vollständige Übersicht der Symbol- und Materialerklärungen auf Seite 143-145.


Wendbare
Regenabdeckung

Verstellbares
Tragesystem

Geräumig mit 55 l
Kapazität


Gewehrholster

E

PAMIR

SOLIDE UND GERÄUSCHARM

Ausklappbarer Rucksack für die anspruchsvolle Jagd. Zu den vielen Details gehören ein Gewehrholster, eine weiß/ grüne Regenabdeckung, eine robuste, herausnehmbare und waschbare Innentasche mit Kapazität für ein ganzes Reh, ein verstellbares Tragesystem sowie Kompressionsriemen, die einen perfekten Sitz am Körper ermöglichen.

- Vordertaschen mit 25 l Fassungsvermögen und weiteren 55 l im Hauptteil
- Maße: 75 x 69 x 25 cm
- 2 grün-weiße Regenabdeckungen für Tasche bzw. Gewehrholster
- Gepolsterter Schulter- und Hüftgurt für optimalen Tragekomfort

YKK



Pamir Rucksack aus Meltonwolle

Art. 38 01 030 38 65 - Hunting green / € 299,-

YKK



Pamir Rucksack aus gebürstetem Material

Art. 38 01 034 61 65 - Mossy Oak® New Break-Up / € 319,-





FENJA

STRAPAZIERFÄHIGER WILDRUCKSACK

YKK
Lacke, Riemer, Ritz, Reißverschlüsse.



Fenja Wildrucksack

Strapazierfähiger Wildrucksack mit ausreichend Platz für zwei kleine Rehe oder mehrere kleine Stücke anderen Wildes. Mit gepolsterter Rückseite und Schulterriemen. In leerem Zustand können die Seiten eingeklappt werden, damit der Rucksack bei der Pirsch im dichten Wald schmaler ist. Innen ist ein Sack aus kräftigem PVC montiert, der leicht herausgenommen und gereinigt werden kann. Die Tasche ist wasserdicht.

- Größe: 80 l.
- Maße: 50 x 50 x 29-15 cm.

Art. 38 01 008 00 - PU beschichtet Ribstop / € 119,-



MIEKAK

LEICHTER RUCKSACK FÜR JAGD UND WANDERUNGEN

YKK
Lacke, Riemer, Ritz, Reißverschlüsse.



Miekak Rucksack

Leichter Rucksack für die Schneehuhn-, Elch- und Hirschjagd sowie für Wanderungen im Gebirge. Mit belüfteten, gepolsterten Rückenkissen, mehreren strategisch positionierten Riemen und maßgeschneidertem Gewehrholster.

- Größe: 40 l.
- Maße: 64 x 35 x 27 cm

A. Art. 38 01 012 00 - PU beschichtet Ribstop / € 199,-

B. Art. 38 01 015 00 - Meltonwolle / € 219,-



Wildtasche



Gewehrholster



SLIMPACK

FÜR JÄGER UND NATURFOTOGRAFEN

YKK



Slimpack mit Kamerahalter

Leichter, wasserdichter Rucksack für Jäger und Naturfotografen. Mit speziellem Bereich für Kamera und Ausrüstung, Platz für den Härkila-Wasserbeutel, wendbarer Abdeckung in Orange/Weiß, Gewehrholster und wasserdichten Reißverschlüssen.

- Größe: 20 l
- Maße: 60 x 25 x 15 cm

A. Art. 38 01 021 66 00 - wasserdichtes PU-Material
€ 185,-

YKK



Slimpack kompakt

Robuster, leichter Rucksack. Mit Netz und Gummibandsystem an Seiten und an Vorderseite für leichten Zugriff auf die Ausrüstung, Platz für den Härkila-Wasserbeutel, wendbarer Abdeckung in Orange/Weiß, Gewehrholster und wasserdichten Reißverschlüssen.

- Größe: 12 l
- Maße: 40 x 25 x 15 cm

B. Art. 38 01 022 66 00 - wasserdichtes PU-Material
€ 129,-



Kamera-
aufbewahrung



Gewehrholster



Wendbare
Regenabdeckung



ALTA

SCHMAL UND GERÄUSCHARM

Rucksack für die Jagd, wenn nur ein Minimum an Stauraum erforderlich ist. Geeignet für Regenkleidung, Socken, Thermosflasche, Kompass und anderes. Mit verstellbaren Kompressionsriemen, die einen perfekten Sitz des Rucksacks am Körper ermöglichen, sowie Schulterriemen für optimale Schießeigenschaften.

- Größe: 12 l.
- Maße: 44 x 21 x 13 cm
- Abnehmbares Gewehrholster
- 2 grün-weiße Regenabdeckungen für Tasche und Gewehrholster
- 2 Galgen



Alta Rucksack aus Meltonwolle

Art. 38 01 031 38 64 - Hunting green / € 249,-



Alta Rucksack aus gebürstetem Material

Art. 38 01 035 61 64 - Mossy Oak® New Break-Up / € 249,-

E



P



Abnehmbares
Gewehrholster



Wendbare
Regenabdeckung



BLAIKEN HUNTING PACK™

EINZIGARTIGES ÖFFNUNGSSYSTEM

Jagdrucksack mit Platz für ein Reh etc.
Extrem leichtes Packen dank des einzigartigen
Öffnungssystems. Mit zwei kleinen Wildgalgen.



YKK
Little Tens, Big Differences.



Blaiken Hunting Pack™ aus gebürstetem Material

Art. 38 01 038 61 23 - Mossy Oak® New Break-Up
L/XL / € 169,-

YKK
Little Tens, Big Differences.



Blaiken Hunting Pack™ aus Meltonwolle

Art. 38 01 039 38 23 - Hunting green / L/XL / € 175,-



Wildgalgen



Patronentasche



E



YKK
Little Parts, Big Difference.



Hundeführer Rucksack

Strapazierfähiger Rucksack aus geräuscharmem Material. Mit praktischen Netztrageriemen für gute Luftdurchlässigkeit und Galgen.

- Größe: 7 l.
- Maße: 45 x 25 x 5 cm.

Art. 38 01 002 00 - Meltonwolle / € 125,-

E



YKK
Little Parts, Big Difference.

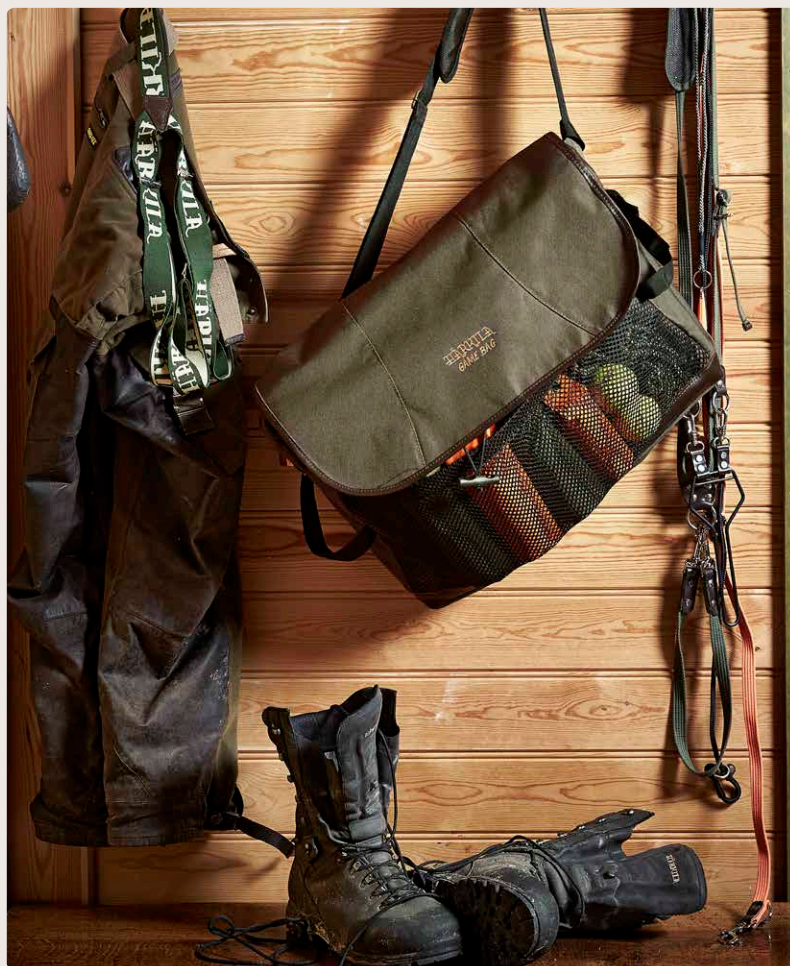


Kombitasche

Strapazierfähige Tasche, die als Jagdtasche mit Schulterriemen, Bauchtasche oder Rucksack verwendet werden kann. Mit Sitzkissen und praktischen Netztrageriemen für gute Luftdurchlässigkeit.

- Größe: 13 l, Größe Bauchtasche: 5 l.
- Maße: 25-55 x 32 x 16 cm.

Art. 38 01 003 00 - PU beschichtet Ribstop / € 119,-



E



Hampshire Wildtasche

Strapazierfähige Wildtasche mit abnehmbarem, waschbarem und wasserdichtem Futter. Die Klappe kann als Sitzunterlage benutzt werden. Die Tasche kann mit offener Klappe abgestellt werden, ohne umzukippen. Mit größenverstellbaren Seitentaschen, Netzkühltasche an der Vorderseite, Innentasche, gepolstertem Schulterriemen und Hüftriemen.

- Maße: 40 x 50 x 18 cm

Art. 38 01 007 00 - PU beschichtet Ribstop / € 125,-

EXPEDITION

WASSERDICHTER TASCHE/RUCKSACK



Expedition Seesack

Seesack aus wasserdichtem, strapazierfähigem Nylon. Mit Griffen, verborgenen Rucksackriemen und äußerer wasserdichter Tasche, z. B. für Reisedokumente.

Art. 38 01 032 23 59 - Lake green / 40 L - 61 x 35 x 22 cm / € 89,95

Art. 38 01 032 23 60 - Lake green / 75 L - 70 x 35 x 38 cm / € 99,95

Art. 38 01 032 23 61 - Lake green / 100 L - 70 x 36 x 45 cm / € 109,-



Verborgene Riemen





METSO

STRAPAZIERFÄHIG UND GERÄUSCHARM

YKK
Good Parts. All the Time.



Metso Rucksackstuhl

Strapazierfähiger und geräuscharmer Rucksackstuhl aus angenehm weicher, wasserabweisender Meltonwolle und mit robustem Aluminiumrahmen. Einschließlich Regenabdeckung, zwei Fächern, sechs Taschen und abnehmbarem Gewehrholster, das an der Rückenlehne oder Seite des Stuhls angebracht werden kann.

- Größe: 25 l
- Maße: 53 x 30 x 30 cm

Art. 38 01 043 38 64 - Hunting green / Meltonwolle / € 249,-



Regenabdeckung



Abnehmbares Gewehrholster

E



YKK

**Abisko Rucksackstuhl**

Strapazierfähiger Rucksackstuhl aus geräuscharmer und strapazierfähiger Meltonwolle mit robustem Aluminiumgestell. Leicht und schnell ausklappbar. Inkl. grüne Regenabdeckung.

- Größe: 25 l.
- Maße: 50 x 35 x 28 cm.

Art. 38 01 017 31 64 - Green / Meltonwolle / € 199,-



A.



B.



C.



D.

- A. Den Stuhl allein verwenden
B. Zusammenklappbar
C. Die Tasche allein verwenden
D. Einschl. Regenabdeckung

E



YKK

**Bearhunter Rucksackstuhl**

Strapazierfähiger, vielseitiger Rucksackstuhl. Der Stuhl ist abnehmbar und mit einem kräftigen Stahlgestell gefertigt. Mit Tasche für Thermoskanne und zwei Außentaschen. Der Rucksack ist aus strapazierfähigem Nylonmaterial gefertigt.

- Größe: 25 l.
- Maße: 50 x 35 x 28 cm.

Art. 38 01 011 00 - PU beschichtet Ribstop / € 149,-

E



YKK

**Keino Rucksackstuhl**

Robuster Rucksackstuhl, der demontiert und allein verwendet werden kann. Aluminiumgestell mit geringem Gewicht und wasserdichter PU-Beschichtung auf der Innenseite. Anatomisch korrekte Trageriemen und Querriemen an der Brust für höheren Komfort. Schützender Faserpelz am Gestell. Innentasche für Thermoskanne. Inkl. grüne Regenabdeckung.

- Größe: 25 l.
- Maße: 50 x 35 x 28 cm.

Art. 38 01 001 00 - PU beschichtet Ribstop / € 174,-

E



YKK

**Kaitum Rucksackstuhl**

Exklusiver Rucksackstuhl aus geräuscharmer Meltonwolle mit ausklappbarem Tassenhalter. Kann auch ohne den Stuhl verwendet werden.

- Fassungsvermögen: Ca. 25 l.
- Maße: 50 x 35 x 28 cm.

Art. 38 01 009 00 - Meltonwolle / € 199,-



Multifutteral

Schaumstoffgefülltes Multifutteral aus waserdichtem Material, ausklappbar, sodass es als Liegeunterlage dienen kann. Inklusive Rucksackriemen, Tasche für Zielstock, YKK®-Reißverschluss mit Verriegelung und vier abnehmbare Taschen, von denen eine als Unterlage genutzt werden kann.

- Material: PU-beschichtetes Ripstop-Gewebe
- Maße: 100 x 180 cm

Art. 35 01 008 70 39 - PU beschichtet Ribstop / 110 cm
€ 189,-



NEW





YKK
Little Parts. Big Differences.



Doppelfutteral

Doppelbüchsenfutteral mit robustem, sicherbarem Reißverschluss. Der sehr hochwertige Schaumstoff und das wasserdichte PU-Material geben den Waffen maximalen Schutz. Ausgestattet mit einer extra Tasche für den Zielstock, Wechsellauf usw. Länge: 125 cm.

Art. 35 01 003 20 66 - für Büchse & Flinte / wasserdichtes PU-Material / € 199,-



YKK
Little Parts. Big Differences.



Futteral mit Tasche

Büchsenfutteral aus kräftigem, wasserdichtem Material. Ausgestattet mit einer extra Tasche für den Zielstock, robustem und sicherbarem Reißverschluss, Wechsellauf usw. Länge: 125 cm.

Art. 35 01 005 20 66 - für Büchse & Flinte / wasserdichtes PU-Material / € 155,-



YKK
Little Parts. Big Differences.



Skåne Büchsenfutteral

Ein Luxusbüchsenfutteral mit Lederverstärkungen und einem sehr kräftigen, sicherbaren Zwei-Wege-Reißverschluss. Passt auch für große Büchsen mit montiertem Zielfernrohr, Stützfuß und Schalldämpfer. Mit Taschen für Funkgerät, Fernglas, Munition und leichte Bekleidung. Karabinerhaken für Schlüssel an der Innenseite. Durch die zwei gepolsterten Schulterriemen kann das Futteral auch als Rucksack getragen werden. Bei Nichtverwendung werden die Riemen einfach per Reißverschluss verstaut. Länge: 131 cm.

Art. 35 01 001 19 11 - für Büchse / PU beschichtet Ribstop / € 149,-



Einstellbares Futteral

Futteral für verschieden lange Büchsen, egal ob Schalldämpfer montiert sind oder nicht. Schutz der Waffen durch wasserdichtes PU-Material, Polsterung und sichere Reißverschlüsse. Länge: 110-150 cm.

Art. 35 01 004 20 66 - für Büchse & Flinte / wasserdichtes PU-Material / € 129,-



110-150 cm



YKK
Little Parts. Big Differences.



Flintenfutteral

Flintenfutteral aus wasserabweisendem PU-Material und Lammwolleimitat. Fester Riemen mit Druckknopf und robustem Reißverschluss. Pflegeleicht. Länge: 135 cm.

Art. 35 01 006 66 82 - wasserdichtes PU-Material / € 169,-





Gewehrriemen

Gewehrriemen aus echtem Leder mit klassischer oder geräuschloser Montage.

- Material: Echtleider
- Länge: 93 cm.

A. Art. 36 01 004 42 36 - Dark brown / € 44,95



Büchsenriemen mit Polsterung

Gepolsterter Büchsenriemen aus echtem Leder mit klassischer oder geräuschloser Montage.

- Länge: 93 cm.

B. Art. 36 01 005 42 36 - Dark brown / € 49,95



Büchsenriemen mit verstellbarem Polster

Büchsenriemen aus echtem Leder mit verstellbarem Polster sowie klassischer oder geräuschloser Montage.

- Material: Echtleider
- Länge: 93 cm.

C. Art. 36 01 006 42 36 - Dark brown / € 49,95



Schrotpatronengürtel

Patronengürtel aus Leder und wasserdichtem, PU-beschichtetem Material. Länge: 110 cm.

Art. 36 01 003 33 39 - Olive / € 99,95



Trageriemen aus Leder

Praktischer Lederriemen zum Tragen oder Ziehen von erlegtem Wild zum Fahrzeug. Breiter in der Mitte, um das Gewicht auf Schultern oder Handgelenk zu verteilen. Leicht in der Tasche oder im Rucksack zu verstauen.

Art. 37 01 007 41 - Brown / € 44,95

B.



NEW

C.



NEW



Klassischer Montage



Geräuschloser Montage



Kameratasche mit Quick Connect-System

Mit dem Härkila Schnellmontagesystem können Sie die Kameratasche einfach an Ihrer Ausrüstung befestigen und jederzeit schnell verfügbar haben. Mit wasserdichten Reißverschlüssen.

- Material: Wasserdichtes PU-Material
- Maße: 19 x 14 x 13 cm.

Art. 38 01 019 66 66 - wasserdichtes PU-Material
€ 42,95



Fernglasriemen aus gebürstetem Material

Fernglasriemen aus gebürstetem Trikot mit Magnetverschluss und Beckengurt für optimale Stabilität. Längenverstellbar zur Anpassung an verschiedene Größen und Gewichte.

Art. 71 01 001 64 05 - Mossy Oak® New Break-Up
€ 69,95

Fernglasriemen aus wasserdichthem PU-Material

Fernglasriemen aus wasserdichthem PU-Material mit Magnetverschluss und Beckengurt für optimale Stabilität. Längenverstellbar zur Anpassung an verschiedene Größen und Gewichte.

Art. 71 01 002 33 05 - Green / € 69,95



Thermoskanne aus Edelstahl

Thermoskanne aus Edelstahl mit Beschichtung aus echtem Leder. Hält Flüssigkeiten bis zu 24 Stunden warm bzw. kalt. Mit Tasse aus Edelstahl. Zwei Deckel: Ein Deckel für geräuscharmes Öffnen und Schließen sowie ein Druckdeckel für möglichst langen Wärmeerhalt. 500 ml.

Art. 54 01 005 17 47 - mit Leder / € 49,95



Flachmann

Flachmann aus Edelstahl mit rundem Fenster und Beschichtung aus Echtleder. Mit Knopfverschluss und Gurtband. 150 ml.

Art. 54 01 006 17 43 - mit Leder / € 54,95

C



Galgen für Gürtel, Leder

Klassischer Ledergalgen mit 12 Riemen.

Art. 58 01 001 17 22 - in Leder / € 39,95

C



NEW



YKK
Little Puss, Big Difference.

Etui für Verschluss, Leder

Etui für Verschluss aus Echtleder mit Gurtband und YKK®-Reißverschluss.

- Material: Echtleder
- Maße: 15 x 23 cm

Art. 37 01 008 17 85 - Dark brown / € 49,95

P



NEW

YKK
Little Puss, Big Difference.



Etui für Verschluss, PU

Etui für Verschluss aus PU-Material. Mit Gurtband und YKK®-Reißverschluss.

- Material: 100% Polyester
- Maße: 15 x 23 cm

Art. 37 01 012 66 85 - Olive / € 39,95

C



Patronenetui aus Leder

Mit Platz für fünf Patronen.

Art. 37 01 006 41 72 - Brown / € 39,95

E



NEW



Patronentasche

Patronentasche für 14 Schrotpatronen oder 18 Geschosse. Gefertigt aus einer kräftigen und wasserabweisenden Mischung aus Wolle und Polyester, einschl. Magnetverschluss und Gurtband.

- Material: 50% Wolle, 50% Polyester

Art. 37 01 010 38 18 - Hunting green / für Flinte

€ 38,95

Art. 37 01 010 38 19 - Hunting green / für Büchse

€ 38,95

P



NEW



Patronentasche

Patronentasche für 14 Schrotpatronen oder 18 Geschosse. Gefertigt in Mossy Oak® New Break-Up® Camouflage, einschl. Magnetverschluss und Gurtband.

- Material: 100% Polyester

Art. 37 01 011 61 18 - Mossy Oak® New Break-Up für Flinte / € 39,95

Art. 37 01 011 61 19 - Mossy Oak® New Break-Up für Büchse / € 39,95

E



Patronentasche, 3-teilig

Patronentasche für Büchsenmunition. Aus kräftigem und wasserdichtem PU-Material mit Tasche für bspw. ein zusätzliches Magazin. Platz für 18 Patronen.

Art. 37 01 003 19 66 - für Büchse / € 29,95

P



Wasserbeutel

Der Wasserbeutel passt in die meisten Härkila-Taschen. Mit Schlauch und Mundstück.

- Größe: 1,5 l.
- Maße: 14,5 x 38,5 cm

Art. 38 01 018 50 65 / € 21,95

P



Faltbare Sitzunterlage aus Schaumgummi

Angenehme und wasserdichte Sitzunterlage aus Schaumgummi. Ermöglicht das trockene Sitzen auf jedem Untergrund, auch in feuchtem Gras. Kann in die Tasche gesteckt werden und ist nach dem Gebrauch leicht zu reinigen. Größe: 39 x 30 cm.

Art. 54 01 003 / € 6,95

SYMBOLE



5 Jahre Garantie von Härkila. Deckt Herstellungs- und Materialfehler für den Zeitraum von 5 Jahren ab Kaufdatum.



Abnehmbare Kapuze. Durch die abnehmbare Kapuze eignet sich die Jacke für jede Art von Jagdsaison.



Regenabdeckung. Wasserdichte Regenabdeckung für Gewehrholster und Rucksäcke.



Lebenslange Garantie von Härkila. Deckt alle durch normalen Gebrauch verursachte Außenmaterial- und Produktionsfehler ab.



Zusätzliche Größen. Erhältlich in besonders kleinen Größen, extra großen Größen – oder beides. Ausgewählte Hosen haben extra kurze oder extra lange Beine.



Starre Sohlensysteme. Die durchgehende Bindesohle sorgt für maximale Stabilität. Empfohlen für die Jagd im Gebirge, und wenn besondere Stabilität gefordert ist.



Stretch Inserts. Dehnbares Material an beanspruchten Stellen für bessere Beweglichkeit und Komfort.



Wendbar.



Sohlensystem mit flexiblem Vorderfuß. Gelenkunterstützungssystem mit hoher Stabilität an Ferse und Spann, jedoch flexibel am Vorfuß. Sorgt für optimalen Komfort bei langen Touren.



Lüftung. Lüftung unter den Armen und/oder an den Schenkelrückseiten.



Body Mapping. Intelligentes Bekleidungssystem, bei dem sich die Kleidung den verschiedenen Körperzonen anpasst.



Ultraflexible Sohlensysteme. Flexible Sohle, die sich perfekt dem Untergrund anpasst und optimale Bedingungen für die Pirsch bietet.



Wasserabweisender Reißverschluss. Reißverschluss, geschützt durch engschließende, wasserabweisende Laminierung.



Tailliert.



Hasentasche. Tasche für Kleintwild, kann aber auch zur Aufbewahrung von Zubehör während der Jagd oder beim Hundetraining benutzt werden. Die Tasche befindet sich hinten am unteren Teil der Jacke.



Schießfalte im Rücken. Der Rücken der Jacke hat Falten, die bessere Bewegungsfreiheit beim Schießen bieten.



2-Wege-Reißverschluss. Der Reißverschluss kann in beide Richtungen gezogen werden, um die Jacke bei anspruchsvollen Sitzpositionen leichter zu verstellen.



Naturfutter. Besteht aus Daunen und Federn, das leichteste und effektivste Naturisoliermaterial für Bekleidung.



Back knee adjuster. Verstellbarer Gurt auf der Wadenrückseite, der mehr Platz am Knie schafft. Geeignet für die Jagd, die viel Bewegungsfreiheit erfordert.



Quick Load Strap. Ein Gurt an der Stecktasche sorgt dafür, dass die Patronentasche während des Schießens offen bleibt.



Kompression. Die Kompressionssocken von Härkila sorgen für eine verbesserte Blutzirkulation in den Beinen und Füßen.



Reflektierende Elemente. Reflektierende Elemente an der Kleidung erhöhen die Sicherheit während der Jagd.



Besonders strapazierfähiges Produkt. Das Produkt ist aus Materialien hergestellt bzw. damit ausgestattet, die es besonders strapazierfähig machen.



High visibility Dieses Produkt hat Eigenschaften, die größere Sichtbarkeit während der Jagd gewährleisten.



Wasserdichtes Material.



Funkgerätasche. Brusttasche für Funkgerät oder Handy.



Hydro-System-Tasche. Tasche für Härkilas Hydrosystem-Wasserbehälter. Mit Schlauch und Mundstück ausgestattet, damit der Behälter während der Jagd in der Tasche bleiben kann.

MATERIALIEN



GORE-TEX®. Wasserdichte, winddichte und atmungsaktive Membran höchster Qualität.



GORE WINDSTOPPER®-Membran. Kombiniert vollständigen Windschutz mit exzellenter Atmungsaktivität.



PrimaLoft®. Ursprünglich als Alternative zu Gänsedaunen für das Militär entwickelt. Hoch komprimierbar und isolierend bei sowohl nassen als auch trockenen Verhältnissen.



Thinsulate™ Platinum. Kombiniert hohe Isolierfähigkeit mit außergewöhnlichem Komfort durch Schweißtransport.



THERMOLITE®. Isolierendes Material für Kleidung, geringes Gewicht, angenehm zu tragen und bietet ausreichend Bewegungsfreiheit.



CORDURA®. Äußerst strapazierfähige und leichte Fasern.



Polartec®. Marktführer für technisches Fleece. Isolierend, geringes Gewicht und besonders atmungsaktiv.



Polartec® Power Stretch®. Besonders atmungsaktives Fleece mit 4-Wege-Stretch. Hält trotz Schwitzens trocken, und wärmt trotz des geringen Gewichts besonders gut.



Polartec® Thermal Pro®. Die fortschrittlichste Fleeceart von Polartec®. Extrem isolierend, extrem leicht.



Polartec® Wind Pro®. Windabweisende Fleecejacke. Viermal so dicht wie klassisches Fleece. Als Innen- und Außenschicht verwendbar.



Polartec® Classic®. Leichtes Fleece material. Hält trotz Schwitzens trocken und wärmt ohne zusätzliches Gewicht.



Airtech™ by F.O.V. Einzigartiges Material, das extreme Strapazierfähigkeit mit hohem Komfort verbindet. Weich, atmungsaktiv, windabweisend sowie wasser- und schmutzabweisend.



Hohlfaser. Technische Faser mit einzigartiger Isolierfähigkeit durch wärmende Lufttaschen.



Tech Wool. Knitterfreies Material, das Wolle und Polyester verbindet. Stärker und leichter als reine Wolle – ohne die Wärme und Weichheit von Wolle zu entbehren.



Actiwool. Isolierendes und feuchtigkeitstransportierendes wollbasiertes Gewebe, das Sie trocken und warm hält.



Echtleider. Warmes, strapazierfähiges und atmungsaktives Naturprodukt.



Wax Finish Imprägnierung mit einer dünnen Schicht Wachs, das die Oberfläche weich und das Gewebe mehr wasserabweisend, winddicht und strapazierfähig macht.



Premium European Cotton. Weiche Baumwolle in hoher Qualität. Läuft nicht ein.



Easy care. Bügelfreies Finish.



Bambus. Bambusfasern sind atmungsaktiv, trocknen schnell und wirken Schweißgeruch entgegen.



Woolmark. Die bekannteste und am meisten geschätzte Textilfasermarken der Welt. Garantiert, dass im Produkt 100% reine Wolle verwendet wurde.



Lammwolle. Wolle höchster Qualität und durch besondere Weichheit gekennzeichnet. Wärmen, strapazierfähig und schmutzabweisend.



Bionic Finish® Rudolf. Patentierte Behandlung, um Textilien wasser-, öl- und schmutzabweisend zu machen.



Britische Wolle. Strapazierfähige Schafwolle, die Wind, Regen und Schnee abwehrt.



Teflon®. Das Finish sorgt für widerstandsfähigen, langanhaltenden Schutz gegen Öl- und Wasserflecken, Staub und Schmutz. Behält das ursprüngliche Aussehen für längere Zeit.



Mallalieu of Delph Ltd. Unternehmen mit Sitz im Nordwesten Englands. Mallalieu verwendet Wolle von britischen Schafen, die vor Ort zu Garn gesponnen und in einem britischen Werk gewebt und fertigproduziert wird.



GORE OPTIFADE™. Die meisten Tarnmuster sind mit Fokus auf die Sehfähigkeit von Schalenwild ausgerichtet.



Mossy Oak® New Break-Up. Dank seiner Vielfalt und des realistischen Ausdrucks ein beliebtes Camouflagemuster.



Mossy Oak® Blaze. Eine Kombination aus dem Mossy Oak®-Muster auf einem sehr sichtbaren orangenen Hintergrund macht Mossy Oak® Blaze geeignet für die Gesellschaftsjagd.



Mossy Oak® Winter Break-Up. Sorgt für optimale Tarnung in der Winterlandschaft.



GORE-TEX® SURROUND™ Wasserdichte Membran mit 360° Atmungsaktivität für Schuhe. Entwickelt für hohe Aktivität und warmes Klima, um es Ihrem Fuß zu ermöglichen, in alle Richtungen zu atmen - auch durch die Sohle.



Boa® Closure System. Schnelles und einfaches Verschlusssystem, das Schnürsenkel ersetzt. Ermöglicht das vollkommen gleichmäßige Schnüren durch Drehen am einfachen Verschlussmechanismus.



Armortex® Kevlar®. Besonders strapazierfähiges und frostabweisendes Material, das bis zu -25°C flexibel und komfortabel bleibt.



3M Thinsulate™ Ultra. High-Tech-Isolationsmaterial für Schuhe. Es wiegt so wenig wie das Original Thinsulate™, bietet jedoch die doppelte Isolierung (400 g).



Vibram®. Hochtechnologische Spezialsohlen mit hohem ergonomischem Laufkomfort.



Vibram® Fire&Ice™. Speziell für extreme Situationen entwickelt. Sorgt für Griffigkeit bei niedrigen und hohen Temperaturen (von -20°C bis +250°C).



Vibram® Icetrek. Gummimischung, die optimale Bodenhaftung auf besonders kalten, eisbeschichteten und schneebedeckten Oberflächen bietet.



Ortholite®. Funktionelle Innensohlen in höchster Qualität. Schweißtransportierend, atmungsaktiv und antibakteriell.



Isolierung. Isoliert, um die Temperatur im Symbol zu widerstehen.



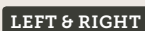
Härkila memory fit™. Sorgt für zusätzlichen Komfort und gute Passform, unabhängig von der Dicke der Socke.



ThermoCool™. Die ThermoCool™-Fasern halten Sie an kalten Tagen warm und an warmen Tagen angenehm kühl. Die Duoregulierung spart Körperenergie, verbessert das Wohlbefinden und erlaubt es Ihnen, sich ganz auf Ihre Leistung zu konzentrieren.



Resistex® Copper. High-Tech-Garn aus natürlichen und synthetischen Fasern in Kombination mit reinem Kupfer. Resistex® Copper hat antistatische Eigenschaften, eine hervorragende Wärmeleitfähigkeit sowie antibakterielle Eigenschaften.



Left & Right. Speziell geformte Konstruktion, welche die natürliche Anatomie des linken und rechten Fußes aufgreift. Für die perfekte Passform!



Vital Protection. Eine einzigartige Textilimprägnierung, die unter anderem Mücken, Stechmücken, Bettwanzen, Sandmücken und Flöhe fernhält. Die Imprägnierung ist geruchlos, hautfreundlich, UV-sicher und waschmaschinentauglich.



Merinowolle. Besonders feine Wolle des Merinoschafs. Die langen Fasern machen diese Wolle besonders weich und fein. Härkila verwendet ausschließlich „mulesingfreie“ Merinowolle.



Coolmax®. Reduziert nachweislich die Hauttemperatur, verringert den Puls während körperlicher Betätigung und schützt den Wasserhaushalt bei gleichzeitigem exzellentem Feuchtigkeitsmanagement.



NanoGlide™. Reduziert erheblich die Reibung zwischen Socke und Haut, was Blasen und Irritationen verhindert, und garantiert den Komfort und die Performance, die sich der aktive Jäger wünscht.



Wasa. Technische Druckknöpfe und Reißverschlüsse. Solide, leicht in der Handhabung und sicher.



YKK®. Robuste und stabile Reißverschlüsse in Top-Qualität.

HÄRKILA GRÖSSENTABELLE

HERRENBEKLEIDUNG

JACKEN UND PULLOVER

Härkila Größe (Skandinavien/Deutschland)	S		M		L	XL		XXL		3XL		4XL		5XL	
	46	48	50	52	54	56	58	60	62	64	66	68			
Spanien/Frankreich	46	48	50	52	54	56	58	60	62	64	66	68			
Kanada/US/UK	36	38	40	42	44	46	48	50	52	54	56	58			

HEMDEN

Härkila Größe	S	M	L	XL	XXL	4XL	5XL
Skandinavien	39/40	41/42	43/44	45/46	47/48	49/50	
Kanada/US/UK	15 ½"	16"	16½"	17"	18"	18½"	

HOSEN, REGULÄRE LÄNGEN

Härkila Größe (Skandinavien/Deutschland)	46	48	50	52	54	56	58	60	62	64	66	68
	S		M	L	XL		XXL	3XL		4XL		5XL
Spanien/Frankreich	40	42	44	46	48	50	52	54	56	58	60	62
Kanada/US/UK	30"	32"	34"	36"	38"	40"	42"	44"	46"	48"	50"	52"

HOSEN, LANGE GRÖSSEN

Härkila Größe (Skandinavien/Deutschland)	150	152	154	156	158
Kanada/US/UK, lang	34"L	36"L	38"L	40"L	42"L

HOSEN, KURZE GRÖSSEN, WEITE TAILLE

Härkila Größe (Skandinavien)	96	100	104	108	112	116	120	124	128	132	136	140
Deutschland, kurz	24	25	26	27	28	29	30	31	32	33	34	35
Kanada/US/UK, kurz	36"S	38"S	40"S	42"S	44"S	46"S	48"S	50"S	52"S	54"S	56"S	58"S

HOSEN, TAILLE/BEINLÄNGE KOMBINATIONEN BEI AUSGEWÄHLTEN MODELLEN

31" Kurz (79 cm)			50/31"	52/31"	54/31"							
33" Standard (84 cm)	46/33"	48/33"	50/33"	52/33"	54/33"	56/33"	58/33"	60/33"	62/33"	64/33"	66/31"	
35" Lang (89 cm)			50/35"	52/35"	54/35"	56/35"						

DAMENBEKLEIDUNG

JACKEN UND HOSEN

Härkila Größe	XS	S	M	L	XL	XXL
Skandinavien/Deutschland	34	36	38	40	42	44
Spanien/Frankreich	36	38	40	42	44	46
UK	6	8	10	12	14	16
Kanada/US	2	4	6	8	10	12

BLUSEN

Härkila Größe	XS	S	M	L	XL	XXL
Skandinavien	34	35/36	37	38/39	40	41/42
Kanada/US/UK	13 ½"	14"	14 ½"	15"	15 ½"	16"

SCHUHE UND SOCKEN

HERREN

Härkila Größe (US)	3	3½	4	4½	5	5½	6	6½	7	7½	8	8½	9	9½	10	10½	11	11½	12	12½	13	14	15	16	17
UK	2	2½	3	3½	4	4½	5	5½	6	6½	7	7½	8	8½	9	9½	10	10½	11	11½	12	13	14	15	16
EUR	36	36½	37	37½	38	38½	39	39½	40	40½	41	41½	42	42½	43	43½	44	44½	45	45½	46	47	48	49	50
Höhe in cm*	37		37,7		38,4		39,2		39,9		40,5		41,2		42,2		42,9		43,6		44,4	45	45,7	46,2	47
Sockengröße	S				M						L					XL									

DAMEN

Härkila Größe (US)	5	5½	6	6½	7	7½	8	8½	9	9½	10	10½	11	11½	12	13
UK	3	3½	4	4½	5	5½	6	6½	7	7½	8	8½	9	9½	10	11
EUR	36	36½	37	37½	38	38½	39	39½	40	40½	41	41½	42	42½	43	44
Höhe in cm*	37		37,7		38,4		39,2		39,9		40,5		41,2		42,2	
Sockengröße	S					M								L		

*Ausgewählte Artikel weisen zusätzliche Funktion auf. Bei diesen Artikel ist die Wadenweite durch flexibles Neopren-Innenfutter und verstellbaren Keil einstellbar.

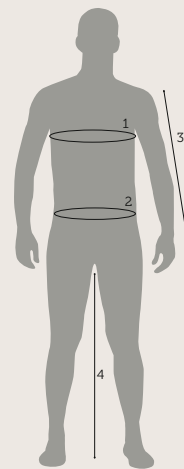
FINDEN SIE IHRE HÄRKILA GRÖSSE

KÖRPERMAßE FÜR HERREN

Messen Sie direkt am Körper. Die Beinlänge wird vom Schritt bis zum Boden gemessen.

REGULÄRE GRÖSSE

			XS	S	M	L	XL		XXL		3XL		4XL		5XL		
			44	46	48	50	52	54	56	58	60	62	64	66	68		
1	Brust	cm	90	94	98	102	106	110	114	118	122	126	130	134	138		
		inch	35"	37"	39"	40"	42"	43"	45"	46"	48"	50"	51"	53"	54"		
2	Taille	cm	78	82	86	90	94	98	104	110	116	122	128	134	140		
		inch	31"	32"	34"	35"	37"	39"	41"	43"	46"	48"	50"	53"	55"		
3	Arm	cm	61	62	63	64	65	66	67	68	69	70	71	72	73		
		inch	24"	24"	25"	25"	26"	26"	26"	27"	27"	28"	28"	28"	29"		
4	Bein	cm	79	79	80	81	82	83	84	85	86	87	88	89	90		
		inch	31"	31"	31"	32"	32"	33"	33"	33"	34"	34"	35"	35"	35"		



LANGE BEINE

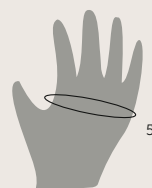
						150	152	154	156	158						
2	Taille	cm				90	94	98	104	110						
		inch				35"	37"	39"	41"	43"						
4	Bein	cm				86	87	88	89	90						
		inch				34"	34"	35"	35"	35"						

KURZE BEINE, WEITE TAILLE

					96	100	104	108	112	116	120	124	128	132	136	140
2	Taille	cm			92	96	100	104	110	116	122	128	134	140	146	152
		inch			36"	38"	39"	41"	43"	46"	48"	50"	53"	55"	57"	60"
4	Bein	cm			75	76	77	78	79	80	81	82	83	84	85	86
		inch			30"	30"	30"	31"	31"	31"	32"	32"	33"	33"	33"	34"

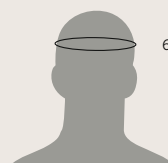
HANDSCHUHE

			S	M	L	XL	XXL
5	Handflächenumfang	cm	20	22	24	26	28
		inch	8"	8,5"	9,5"	10,5"	11"



KOPFBEDECKUNGEN

			S	M	L	XL	XXL
6	Um den Kopf	cm	57	58	59	60	61
		inch	22 ^{1/2}	22 ^{7/8}	23 ^{1/4}	23 ^{5/8}	24

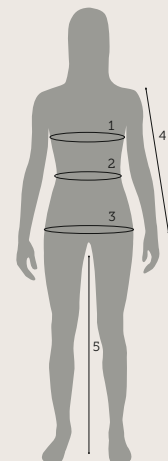


KÖRPERMAßE FÜR DAMEN

Messen Sie direkt am Körper. Die Beinlänge wird vom Schritt bis zum Boden gemessen.

REGULÄRE GRÖSSE

			XS	S	M	L	XL	XXL		
			34	36	38	40	42	44	46	48
1	Brust	cm	84	88	92	96	100	104	108	112
		inch	33"	34"	36"	38"	39"	41"	42"	44"
2	Taille	cm	64	68	72	76	80	84	88	92
		inch	25"	27"	28"	30"	31"	33"	35"	36"
3	Hüfte	cm	92	96	100	104	108	112	116	120
		inch	36"	38"	39"	41"	42"	44"	46"	47"
4	Arm	cm	58	59	60	61	62	63	64	65
		inch	23"	23"	23"	24"	24"	25"	25"	26"
5	Bein	cm	75	76	77	78	79	80	81	82
		inch	30"	30"	30"	31"	31"	31"	32"	32"



HÄRKILA

TRUST YOUR INSTINCT

Denmark

Headquarters

Seeland International A/S
Greve Main 3
DK-2670 Greve
Denmark
Phone: +45 43 410 410
Fax: +45 43 410 411
info@seeland.com
www.seelandinternational.com

Austria

Andreas Schefzig
Phone: +49 8152 999 53 60
office-austria@seeland.com

Belgium

Pascal Giroux
Mob.: +33 6 89 69 08 64
vc@seeland.com

Canada

Jesper Andersen
Mobile: +1 519 702 3800
jesper@seeland.com

Czech Republic

Martin Kazda
Mob.: +420 724 073 723
progles@seeland.com

Denmark

Peter Ringsted
Phone: +45 43 410 410
info@seeland.com

Finland

Jarkko Aittola
Mob.: +358 400 459 997
jai@seeland.com

France

Vincent Chapuis
Phone: +33 (0) 477 500 696
Fax: +33 (0) 477 501 070
vc@seeland.com

Germany

Seeland International GmbH
Phone: +49 (0) 8152 999 53 60
Fax: +49 (0) 8152 999 53 61
office-germany@seeland.com

Netherlands

Andreas Kruse
Phone: +49 8152 999 53 60
akr@seeland.com

Norway

Frits Stephansen
Mob.: +47 900 440 18
fs@seeland.com

Poland

Dealer Service
Mob.: +45 30 30 96 30
info@seeland.com

Russia • Россия

Olga Moskovchenko
Mob.: +45 50 23 38 40
Mob.: +7 911 925 31 49
omo@seeland.com

Spain

Javier Rubio
Mob.: +34 678 565 131
jru@seeland.com

Sweden

Kjell Lennartsson
Phone: +46 301 460 40
kl@seeland.com

Switzerland

Daniel Weh
Phone: +49 8152 999 53 60
dwe@seeland.com

United Kingdom

UK North
& Northern Ireland
Ewen Steel
Phone: +44 7912 934 389
es@seeland.com

UK South

& Southern Ireland
Simon Esnouf
Phone: +44 (0) 1844 237944
se@seeland.com

www.harkila.de

Dank an: HÄRKILAS KENNEL

Schutzgebühr € 6,-



5 707335 312543

Art. 95 99 001 04 86